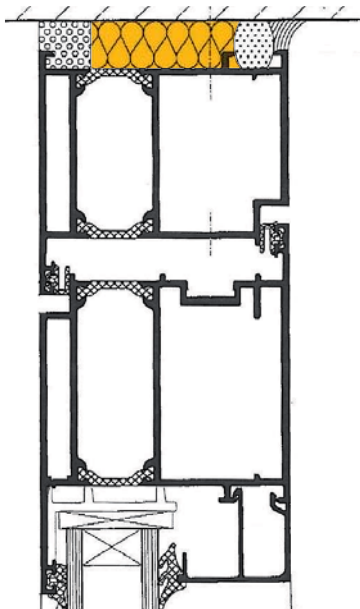


FRILIGHT® „Isolator“

FRILIGHT® - geschäumte Vollplatten aus Hart-PVC



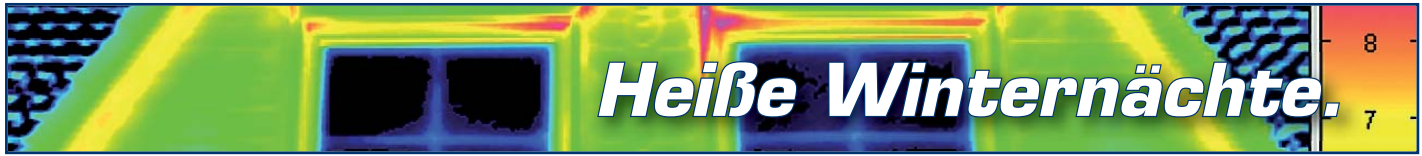
Eigenschaften

- ▶ geringes Gewicht
- ▶ gute Isolierung, niedrige Wärmeübertragung
- ▶ leicht bearbeitbar mit konventionellen Werkzeugen
- ▶ Schwingungs- und Vibrationsdämpfend
- ▶ selbstlöschend, Brandklasse B1
- ▶ gute Witterungsbeständigkeit
- ▶ keine Wasseraufnahme
- ▶ ausgezeichnete Schlagzähigkeit
- ▶ einseitig Schutzfoliert

friINFO - FRILIGHT®

Kunststoff





FRILIGHT® „Isolator“

Standardmaße und Stärken

	weiß					rot	gelb	schwarz	grau	grün	blau
	1220 x 2440 mm	1220 x 3050 mm	1560 x 3050 mm	1500 x 3000 mm	2050 x 3050 mm	1560 x 3050 mm	1560 x 3050 mm	1560 x 3050 mm	1560 x 3050 mm	1560 x 3050 mm	1560 x 3050 mm
2,0 mm	✓		✓		✓						
3,0 mm	✓		✓		✓	✓	✓	✓	✓	✓	✓
4,0 mm	✓		✓		✓						
5,0 mm	✓		✓		✓	✓	✓	✓	✓	✓	✓
6,0 mm	✓		✓		✓						
8,0 mm		✓	✓		✓						
10,0 mm		✓	✓		✓						
15,0 mm		✓									
19,0 mm		✓		✓							

PVC Integralschaumplatte

	weiß
	1250 x 3000 mm
24,0 mm	✓
30,0 mm	✓

Technische Daten Frilight®		
Physikalische Eigenschaften	Einheit	Wert
Rohdichte	g/cm ³	0,70 - 0,55
Wasseraufnahme	%	< 1,0
Mechanische Eigenschaften		
Zugfestigkeit	MPa	> 15
E-Modul	MPa	900 - 1500
Schlagzähigkeit	kJ/m ²	> 15
Biegefestigkeit	kJ/m ²	> 32
Thermische Eigenschaften		
Erweichungstemperatur (VICAT)	°C	> 73
Linearer Ausdehnungskoeffizient	°C ⁻¹	4,47 × 10 ⁻⁵
Wärmeleitzahl	W/mK	0,06

Für etwaige Druckfehler und Irrtümer ist jede Haftung ausgeschlossen.
Laufende Änderungen ohne Mitteilungen behalten wir uns vor.

Julius Fritsche GmbH • Glas-Metall-Kunststoff • Großhandel • office@fritsche.eu.com • www.fritsche.eu.com

Firmen Hauptsitz Salzburg • Glas
Plainstraße 100 • A-5020 Salzburg
Tel. +43 6223 3212 - 100 • Fax -999

Standort Anthering • Metall
Landstraße 22 • A-5102 Anthering
Tel. +43 6223 3212 - 600 • Fax -997

Standort Anthering • Kunststoff
Landstraße 26 • A-5102 Anthering
Tel. +43 6223 3212 - 300 • Fax -998

Standort Anthering • Service
Landstraße 24 • A-5102 Anthering
Tel. +43 6223 3212 - 800 • Fax -899



Glas



Metall



Kunststoff



Service