

KS004

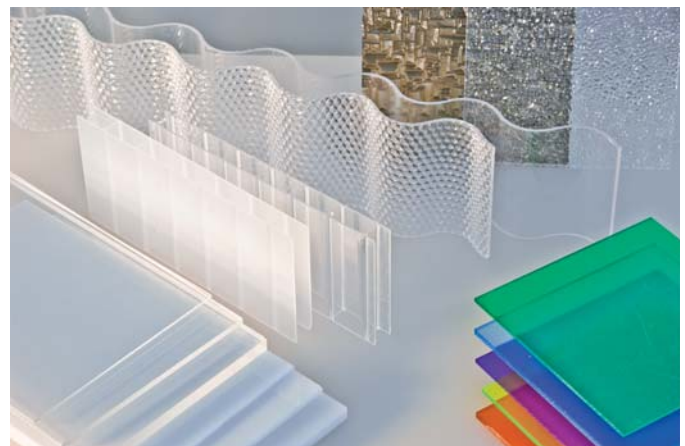
# Materialien für die Ewigkeit.

## Kunststoffe & Alu für Bau und Fassade

### **FRIACRYL® ODER PERSPEX®**

Extrudiertes und gegossenes Acrylglas, transparent, farbig oder satiniert (Vollplatten, Wellplatten, Stegplatten, Rohre, Stäbe etc.)

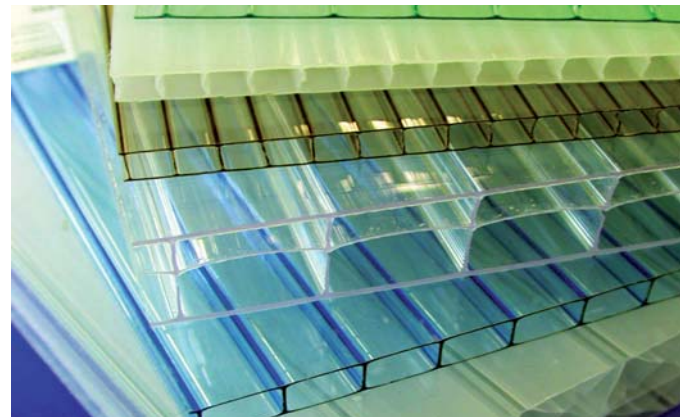
- Verglasungen
- Überdachungen
- Wintergärten
- Schutzverglasungen
- Windschutz
- Beleuchtungskörper
- Möbel- und Messebau
- Lärmschutzwände
- Schilder



### **FRISUN® PC oder LEXAN® Thermoclear**

Polycarbonat-Stegplatten, UV-vergütet

- Wintergärten
- Gewächshäuser
- Dachfenster
- Messebau
- Schwimmbäder
- Überdachungen



### **Zubehör**

Natürlich führen wir auch Zubehör aller Art, wie etwa:

- Verbindungsprofile
- Kleber
- Abschlussprofile
- Dichtstoffe
- Schrauben, etc.



# Materialien für die Ewigkeit.

## FRICARB®



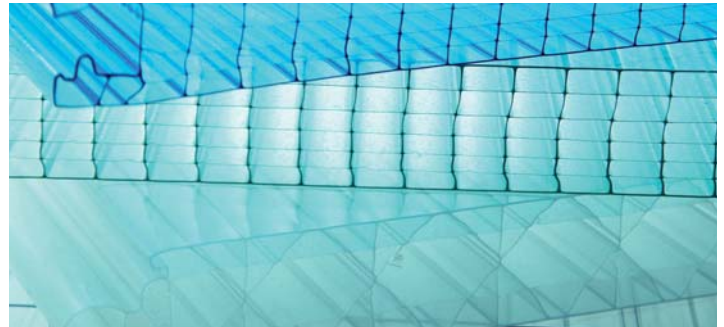
### FRICARB® oder LEXAN®

Extrudierte Polycarbonat-Vollplatten, beidseitig UV-vergütet, transparent, opal, rauchgrau, bronze

- Überdachungen
- Industrieverglasungen
- Hallenverglasungen
- Trennwände
- Schwimmbäder
- Maschinenbau
- Schutzverglasungen



## FRIPAN®



### FRIPAN® oder LEXAN® Thermoclick

Hohlkammerpaneele aus PC, UV-vergütet farblos, opal, braun, farbig

- Trennwände
- Industrieverglasungen
- Hallenverglasungen

## Technische Kunststoffe

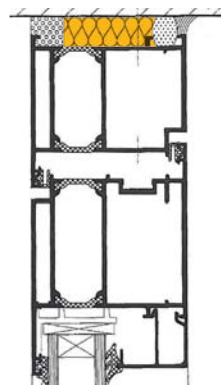


<b>PVC</b>	<b>Vollstäbe</b>
<b>PP</b>	<b>Hohlstäbe</b>
<b>PE</b>	<b>Rohre</b>
<b>PMMA</b>	<b>Normprofile</b>
<b>ABS</b>	<b>Sechskantstäbe</b>
<b>PA</b>	<b>Vierkantstäbe</b>
<b>POM</b>	<b>Platten</b>
<b>PET</b>	
<b>PVDF</b>	
<b>PSU/PPSU</b>	
<b>PPS</b>	
<b>PEEK</b>	

## FRILIGHT® „Isolator“

### FRILIGHT® - Isolator

Geschäumte Vollplatten aus Hart-PVC



### Eigenschaften

- ▶ geringes Gewicht
- ▶ gute Isolierung, niedrige Wärmeübertragung
- ▶ leicht bearbeitbar mit konventionellen Werkzeugen
- ▶ Schwingungs- und Vibrationsdämpfend
- ▶ selbstlöschend, Brandklasse B1
- ▶ gute Witterungsbeständigkeit
- ▶ keine Wasseraufnahme



# Materialien für die Ewigkeit.

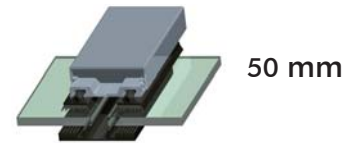
## Dachverglasungsprofile



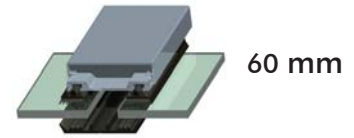
### Dachverglasungsprofile

Klips- Flach- und Trapezdeckschienen

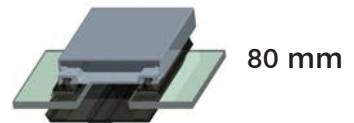
- Dachverglasung
- Pfosten-Riegel Konstruktionen
- Vordächer
- Carports
- Fassaden
- Pergola
- Terrassenüberdachungen



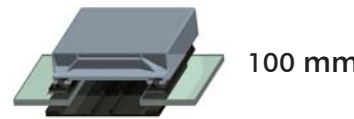
50 mm



60 mm



80 mm



100 mm

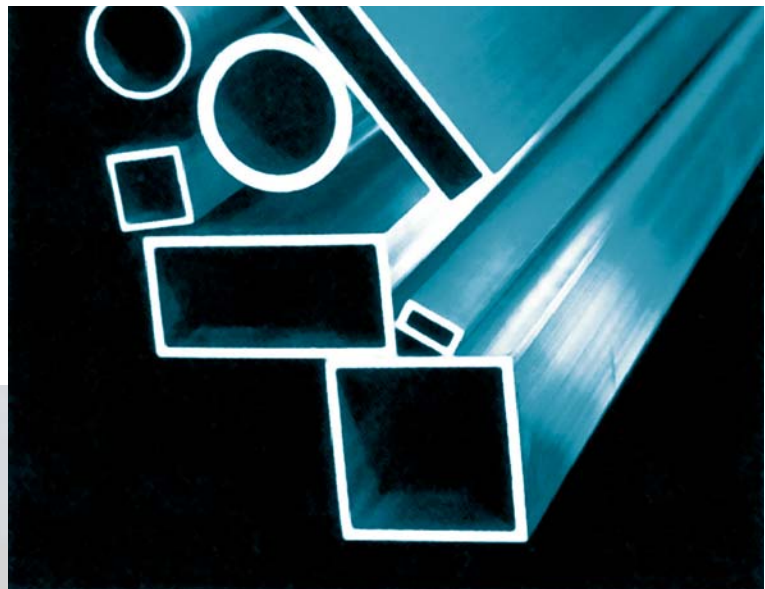
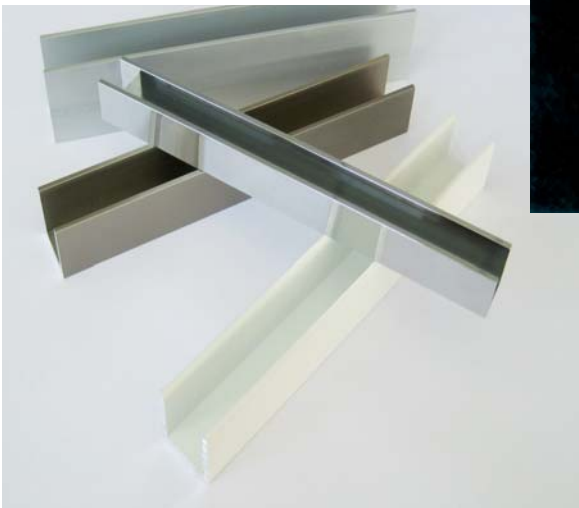
Längen: 4000/6000/7000

## U-Profile, L-Winkel, Formrohre, Rundrohre

### Aluminium Stangenware

Rundrohre, Formrohre, U-Profile und L - Winkel

- Alubau
- Ganzglas-Einfassungen
- Sonderkonstruktionen



### Oberflächen:

- blank
- eloxiert E6/EV1
- Edelstahleffekt
- glanzverchromt
- RAL nach Wahl

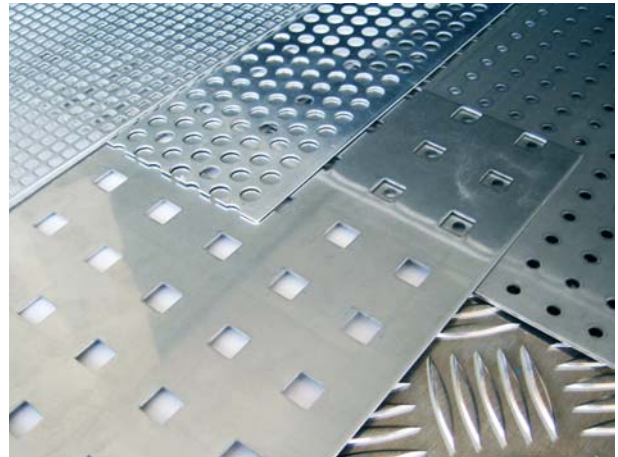
# Materialien für die Ewigkeit.

## Alubleche, Well- & Trapezbleche, Strukturierte Bleche

### Strukturierte Bleche

Warzen- und Lochbleche

- Präsentationen
- Möbel- und Messebau
- Verkleidungen



### Alubleche

blank, eloxiert, weiss oder farbig,  
versch. Legierungen: 99,5 hh, AlMg1, AlMg3,...

- Fahrzeugbau
- Abdeckungen & Verkleidungen
- Transport
- Schilder in Verkehr und Werbung
- Klima- und Kühlgeräte
- Dekorpaneele & Wandbekleidungen



### Well- & Trapezbleche

verschiedene Farben und Profile

- Hallenverkleidungen
- Vordächer
- Carport



Julius Fritsche GmbH • Glas-Metall-Kunststoff • Großhandel • office@fritsche.eu.com • www.fritsche.eu.com

Firmenhauptsitz Salzburg • Glas  
Plainstraße 100 • A-5020 Salzburg  
Tel. +43 6223 3212 - 100 • Fax -999

Standort Anthering • Metall  
Landstraße 22 • A-5102 Anthering  
Tel. +43 6223 3212 - 600 • Fax -997

Standort Anthering • Kunststoff  
Landstraße 26 • A-5102 Anthering  
Tel. +43 6223 3212 - 300 • Fax -998

Standort Anthering • Service  
Landstraße 24 • A-5102 Anthering  
Tel. +43 6223 3212 - 800 • Fax -899



Glas



Metall



Kunststoff



Service