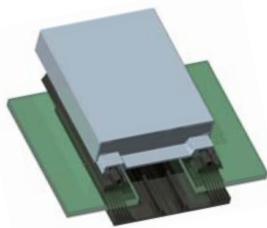


Met015

Überdachen mit Weitblick.

Der Profi verwendet HKN - Dachverglasungsprofile



**Fordern Sie jetzt
Ihren persönlichen
Bestpreis an!**

Fax: +43 6223 3212 - 499



**Senden Sie uns
ein Angebot für**

(Stückzahl bitte unten eintragen)

System	Länge (mm):	6000	7000
	Klipsdeckschiene 50 HKN natur eloxiert (E6/EV1) blank		
		Flachdeckschiene 50 HKN 2 × Dichtungsgummi HK (VPE 60 lfm) Auflegeband 50 mm (VPE 30 lfm)	
	Klipsdeckschiene 60 HKN natur eloxiert (E6/EV1) blank	4000	6000
		Flachdeckschiene 60 HKN 2 × Dichtungsgummi HK (VPE 60 lfm) Auflegeband 60 mm (VPE 30 lfm)	
	Klipsdeckschiene 80 HKN natur eloxiert (E6/EV1) blank	6000	7000
		Flachdeckschiene 80 HKN 2 × Dichtungsgummi HK (VPE 60 lfm) Auflegeband 80 mm (VPE 30 lfm)	
	Klipsdeckschiene 100 R blank	6000	
		Flachdeckschiene 100 R 2 × Dichtungsgummi HK (VPE 60 lfm) Auflegeband 100 mm (VPE 30 lfm)	

Überdachen mit Weitblick.

Zubehör

➤ Fri-Saphir Bohrschrauben

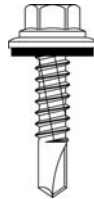
Selbstbohrende Spezialschraube aus Edelstahl

inkl. Dichtscheibe Ø 16 mm, Schlüsselweite SW 8

- **Zur Befestigung auf Stahl- und Aluminiumunterkonstruktionen**
(bis 4 mm Materialstärke)

1 VPE = 100 Stück

Längen:	
50 mm	70 mm



- **Zur Befestigung auf Holzunterkonstruktionen**

1 VPE = 100 Stück

Längen:	
80 mm	100 mm



➤ Abdeckkappen für Klipsdeckschienen

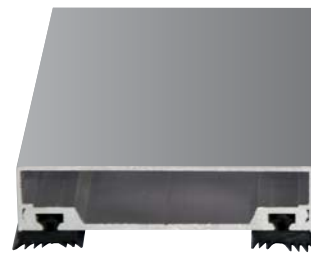
für die stirnseitige Abdeckung

Aluminium - Abdeckkappe / blank od. EV1

50 mm	60 mm	80 mm	100 mm
-------	-------	-------	--------

Kunststoff - Abdeckkappe / schwarz

50 mm	60 mm	80 mm	-
-------	-------	-------	---



ohne Kunststoff-Abdeckkappe



mit Kunststoff-Abdeckkappe

➤ 3M Doppelseitiges Klebeband mit PET-Träger

zum Verkleben der Auflegebänder auf die Unterkonstruktion

Leistungsstarkes, doppelseitiges Klebeband mit PET-Träger. Zeichnet sich durch hohe Anfangsklebekraft kombiniert mit hoher Scherfestigkeit aus. Gute Weichmacherbeständigkeit, auch auf hoch- und niederenergetischen Oberflächen verwendbar.



Rollenbreite: 19 mm

Rollenlänge: 50 Meter

Stärke: 0,21 mm

Trägermaterial: Polyethylen

Temperaturbeständigkeit: +93 °C bis kurzfristig +150 °C

Farbe: transparent

Schutzpapier: Papier, weiß mit rotem 3M Logo



Stefan Karpe | Landstraße 26 | 5102 Anthering | Tel.: 06223 3212 - 401
Fax: 06223 3212 - 499 | s.karpe@fritsche.eu.com

Julius Fritsche GmbH • Glas-Metall-Kunststoff • Großhandel • office@fritsche.eu.com • www.fritsche.eu.com

Firmenhauptsitz Salzburg • Glas
Plainstraße 100 • A-5020 Salzburg
Tel. +43 6223 3212 - 100 • Fax -999

Standort Anthering • Metall
Landstraße 22 • A-5102 Anthering
Tel. +43 6223 3212 - 600 • Fax -997

Standort Anthering • Kunststoff
Landstraße 26 • A-5102 Anthering
Tel. +43 6223 3212 - 300 • Fax -998

Standort Anthering • Service
Landstraße 24 • A-5102 Anthering
Tel. +43 6223 3212 - 800 • Fax -899



Glas



Metall



Kunststoff



Service