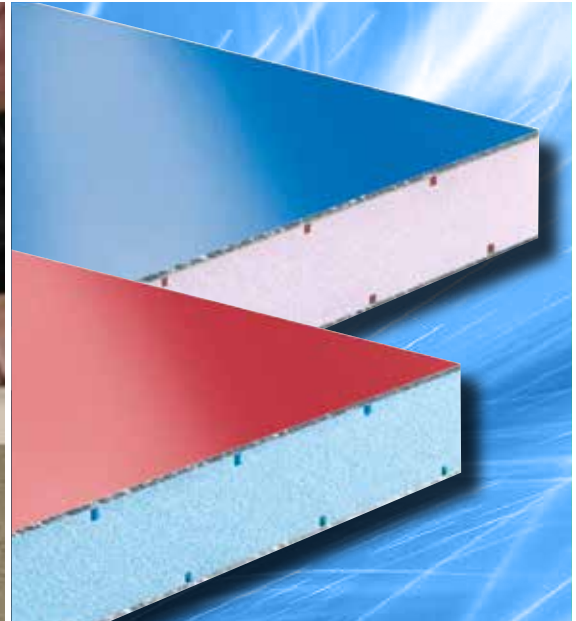


KS037



Isolier- & Baukunststoffe

› *Purenit®* › *Frilight®* › *PVC-XPS* › *Alu-XPS* › *FriFix Selbstklebe-Hartschaumplatten*

Purenit® Typ 550 MD

für wärmebrückenfreie Anschlussdetails in Flachdach, Steildach oder Fassade.

Rohdichte Toleranz +/- 50 kg



Lieferprogramm:

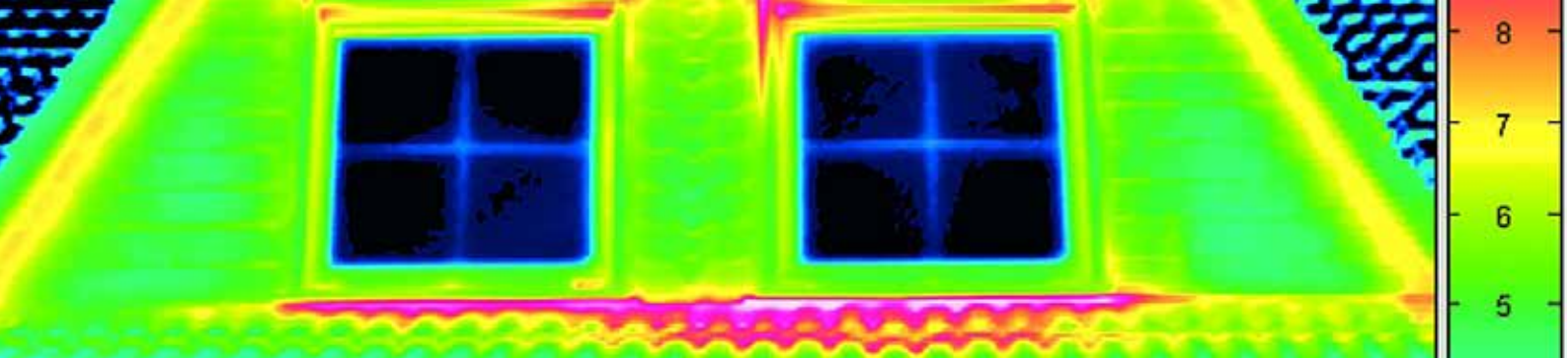
Format: 1220 x 2440 mm

Stärken:

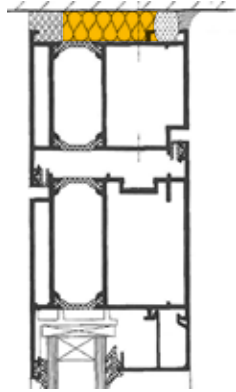
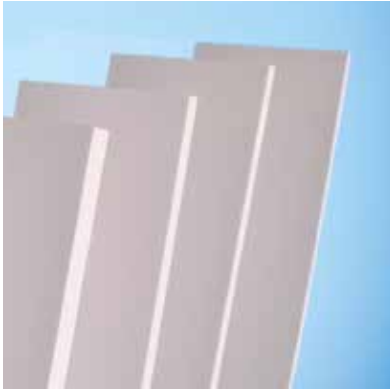
› 10 mm	› 15 mm
› 20 mm	› 25 mm
› 30 mm	› 35 mm
› 40 mm	› 45 mm
› 50 mm	› 60 mm

**Fordern Sie jetzt
kostenlos Ihren
Katalog an!**





Frilight® - Isolator



Geschäumte Vollplatten aus Hart-PVC

- › geringes Gewicht
- › gute Isolierung, niedrige Wärmeübertragung
- › leicht bearbeitbar mit konventionellen Werkzeugen
- › selbstlöschend, Brandklasse B1
- › keine Wasseraufnahme

Lagerstärken: von 2 bis 30 mm

FriPaneel PVC-XPS

beidseitig 1,5 mm PVC weiß

Stärke	Format
20 mm	2000 × 3000 mm
24 mm	1000 × 2000 mm , 1500 × 3000 mm und 2000 × 3000 mm
26 mm	2000 × 3000 mm
36 mm	1500 × 3000 mm
44 mm	1500 × 3000 mm und 2000 × 3000 mm



FriPaneel Alu-XPS



Optimal geeignet als:

- › Fassadenverblendung z.B.: bei Zwischendecken
- › Türfüllungen
- › Einbau in einer Pfosten-Riegel Fassade anstatt einer Glasfüllung

In allen RAL-Farben und diversen Stärken erhältlich!

U-Werte auf Anfrage!

Standard-Kern XPS

Bei dunkleren RAL-Tönen wird ein PUR-Kern empfohlen!

beidseitig 1,5 mm Alu 9016

Stärke	Format
24 mm	1000 × 2000 mm und 1500 × 3000 mm

1-2-3... und fertig!

FriFix - Selbstklebe-Hartschaumplatten

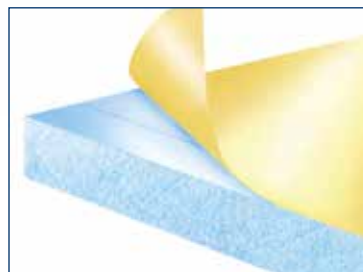
beidseitig selbstklebende Hartschaumplatten zur Herstellung eigener Sandwichelemente.

- › Fenster- & Türfüllungen
- › Brüstungselemente
- › Industrietorfüllungen
- › Fassadenelemente
- › Fahrzeugbau

weiss

Die Hartschaumplatte mit beidseitig selbstklebender Oberfläche ermöglicht die schnelle und unkomplizierte Herstellung eigener Sandwichelemente ganz ohne den Einsatz zusätzlicher Klebstoffsysteme. Aufgrund der sofortigen Haftung der Deckschichten auf der Klebefolie sind mit FriFix hergestellte Elemente sofort einsatzbereit.

Die große Ausgangsbreite von 1000 mm ermöglicht zudem großflächiges Arbeiten mit minimaler Stoßfuge. Da Verschnittreste überwiegend weiterverwendet werden können, entsteht so gut wie kein Materialverlust.



Format: 3000 × 1000 mm

Standardstärken:

- | | | | |
|---------|---------|---------|---------|
| › 10 mm | › 24 mm | › 30 mm | › 40 mm |
| › 16 mm | › 25 mm | › 33 mm | › 45 mm |
| › 20 mm | › 26 mm | › 34 mm | › 50 mm |
| › 21 mm | › 28 mm | › 38 mm | |

Sonderstärken: von 10 bis 80 mm auf Anfrage lieferbar.

**Materialstärke - U-Wert (W/m²K)
Wärmeleitgruppe 035, XPS**

10 mm = 2,193	35 mm = 0,855
15 mm = 1,669	40 mm = 0,762
20 mm = 1,350	45 mm = 0,687
25 mm = 1,131	50 mm = 0,625
30 mm = 0,974	

**Die richtige
Anwendung finden Sie
auf der Rückseite!**



3 Schritte zu einem fertigen Sandwichelement

1

Deckmaterialien von Staub, Fett, Öl und Trennmittel reinigen

2

Silikonschutzfolie abziehen - Deckschichten fügen

3

Kurz mit min. 4-5 N/cm³ anpressen

Fertig!



besondere Eigenschaften

- › schnelle und vollflächige Verklebung
- › extrem feuchtigkeitsbeständig
- › sofortige Haftung, schneller Einsatz und einfaches Handling
- › keine einseitige Verwölbung der Deckmaterialien
- › kein Hantieren mit Klebstoff- oder Silikonkartuschen
- › keine verschmutzten Oberflächen durch Klebstoff oder Silikon
- › Elemente sind nach dem pressen sofort einsatzfähig
- › keine Unebenheiten

Einsatzbeispiele

- › Fensterfüllungen
- › Türfüllungen
- › Brüstungselemente
- › Industrietorfüllungen
- › Fassadenelemente
- › Fahrzeugbau
- › Automotive
- › Containerbau
- › Medizintechnik

Spezial-Haftklebefolie

- › lösemittelfrei und umweltfreundlich
- › dauerelastisch mit hoher Anfangsklebekraft
- › witterungs- und alterungsbeständig
- › Spezial-Haftklebefolie durch Silikonpapier geschützt

WEISS CHEMIE:

Wir können die gesamte Produktpalette auf Anfrage anbieten. Das Sortiment umfasst mehr als 400 Varianten an Klebern und Spezial-Reinigern. Sonderprodukte und Zubehör runden das Angebot ab.

- › Cosmo Klebstoffe
- › Cosmo Reiniger

Firmenhauptsitz Glas	Standort Metall	Standort Kunststoff	Standort Service
Gewerbepark 3 • A-5102 Anthering Tel. +43 6223 3212 - 100 • Fax -999	Landstraße 22 • A-5102 Anthering Tel. +43 6223 3212 - 600 • Fax -997	Landstraße 26 • A-5102 Anthering Tel. +43 6223 3212 - 300 • Fax -998	Landstraße 24 • A-5102 Anthering Tel. +43 6223 3212 - 800 • Fax -899
 Glas	 Metall	 Kunststoff	 Service