

Alles aus einer Hand.

fritsche
Glas • Metall • Kunststoff



Balkon- und Terrassenanlagen

Version 3.0 – 2021

- › ***Balkon- und Terrassenschiebewände***
- › ***Terrassendächer***
- › ***Dachfenster für Terrassendächer***
- › ***Terrassendach-Markisen***
- › ***Dachverglasungsprofile und Terrassenprofile***

Neu seit November 2021

Standort Beschläge

Plainstraße 100

5020 Salzburg



Willkommen bei Fritsche!



Firmenhauptsitz A-5102 Anthering IV • Glas
Gewerbepark 3 • Tel. +43 6223 3212-100 • Fax -199



Standort A-5020 Salzburg • Beschläge
Plainstraße 100 • Tel. +43 6223 3212-600 • Fax -699



Standort A-5102 Anthering III • Kunststoff
Landstraße 26 • Tel. +43 6223 3212-300 • Fax -399



Standort A-5102 Anthering II • Alu & HF
Landstraße 22 • Tel. +43 6223 3212-400 • Fax -499

Wir sind ein seit über 115 Jahren privat geführter Glas-, Metall- und Kunststoffgroßhandel in Salzburg. Mit unseren eigenen Werks-LKW beliefern wir zweimal wöchentlich Tirol, Salzburg, Oberösterreich, Kärnten, die Steiermark und den angrenzenden Bayerischen Raum. Die umliegenden europäischen Länder werden täglich mit Speditionen und Express-Dienstleistern beliefert.

Wir erbringen für die professionellen Kunden im gewerblichen und industriellen Umfeld ein umfassendes Lösungsangebot, getragen von kompetenter Beratung und der Bereitschaft zur Serviceleistung auch nach dem Verkauf. Damit schaffen wir für den Kunden Mehrwert.

Unser oberstes Ziel ist es, unsere Kunden erfolgreich zu machen. Deshalb pflegen wir mit unseren Marktpartnern (Lieferanten und Kunden) faire Beziehungen, die auf Langfristigkeit ausgelegt sind.

Inhaltsverzeichnis



1

fri-line® Balkon- und Terrassenschiebewände

ab Seite 3

- fri-line® Schiebewand **Slidemaster**
- fri-line® Schiebewand **VG15**
- fri-line® Schiebewand **GSW17 – Nachfolgesystem von VG17**
- vitris Schiebewand **Atrivant**
- fri-line® Schiebewand **GSS17 – Nachfolgesystem von Freeslide**
- fri-line® Schiebewand **Tiara | Tiara Flat | Tiara Zero**



2

fri-line® Terrassendächer

ab Seite 37

- fri-line® Terrassendach **PRIME**
- fri-line® Terrassendach **CUBO**
- fri-line® Terrassendach **PURE**

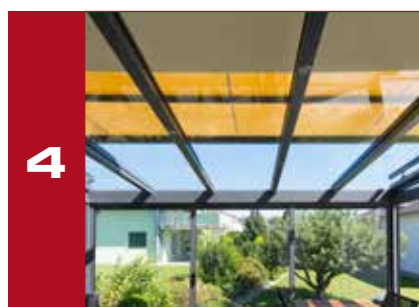


3

Dachfenster für Terrassendächer

ab Seite 49

- Dachfenster **AirSlide**



4

Lewens Terrassendach-Markisen

ab Seite 51

- Aufdach-Markise **CAPRI**
- Unter- und Aufglas-Markise **ANCONA**



5

friTech® Dachverglasungsprofile friTech® Terrassenprofile

ab Seite 59

Glasmaßformeln

für fri-line® Balkon- und Terrassenschiebewände

Legende/Index/Bezeichnungen (für Slidemaster, VG15, GSW17, Atrivant)

H = Systemhöhe
W = Systembreite
n = Anzahl Schiebeflügel

Hs = Glashöhe Schiebeflügel
Ws = Glasbreite Schiebeflügel
EP = Entwässerungsprofil (nur für Atrivant 80)

R/L = Rechts / Links öffnend
WP = Wandprofil

Slidemaster:	R/L öffnend	Breite:	$Ws = \frac{(W + 2) - (74,5 \times 2)}{n}$
	Mittig öffnend	Breite:	$Ws = \frac{(W + 2) - (74,5 \times 3)}{n}$
		Höhe (Normal): Höhe (Flat):	Hs = H - (2 x 110) Hs = H - (110 + 87)

VG15:	R/L öffnend	Breite:	$Ws = \frac{W + ((n - 1) \times 40) - 46}{n}$
	Mittig öffnend	Breite:	$Ws = \frac{W + ((n - 2) \times 40) - 46}{n}$
		Höhe:	Hs = H - 89

GSW17:	R/L öffnend	Breite:	$Ws = \frac{W + ((n - 1) \times 40) - 54}{n}$
	Mittig öffnend	Breite:	$Ws = \frac{W + ((n - 2) \times 40) - 58}{n}$
		Höhe:	Zweiteilige Bodenschiene Standard Hs = H - 94

Atrivant:	R/L öffnend	Breite (inkl. WP):	$Ws = \frac{W + ((n - 1) \times 50) - 56}{n}$
	Mittig öffnend	Breite (inkl. WP):	$Ws = \frac{W + ((n - 2) \times 50) - 68}{n}$
		Höhe mit EP: Höhe ohne EP:	Hs = H - 125 Hs = H - 105



fri-line® Balkon- und Terrassenschiebewände

Schiebewand

fri-line® Slidemaster



In 2-, 3-, 4- oder 5-gleisiger Ausführung lieferbar. Für 1- bis 10-flügelige Anlagen. Flat: 4-gleisig, bis 8 Flügel

fri-line® VG15



In 2-, 3-, 4- oder 5-gleisiger Ausführung lieferbar. Für 1- bis 10-flügelige Anlagen.

fri-line® GSW17



In 2-, 3-, 4-, 5- oder 6-gleisiger Ausführung lieferbar. Für 1- bis 12-flügelige Anlagen.

vitris Atrivant



In 3-, 4- oder 5-gleisiger Ausführung lieferbar. Für 1- bis 12-flügelige Anlagen. Gedämpfte Mitnahme der Schiebeflügel.

Schiebestapelwand

fri-line® GSS17



Flügel werden im Parkraum frei geführt. Ausführung bis 8 Flügel.

fri-line® Tiara | Tiara Flat | Tiara Zero



Flügel werden im Parkraum frei geführt. Ausführung bis 7 Flügel. Die Tiara-Modelle unterscheiden sich nur durch die Bodenführungsschiene.

Modellübersicht Balkon- und Terrassenschiebewände

	Schiebewand			
	Slidemaster	VG15	GSW17	Atrivant
	ab Seite 6	ab Seite 10	ab Seite 14	ab Seite 22
Schiebeflügel hängend / stehend	stehend	stehend	stehend	stehend
maximale Maße				
max. Anlagenhöhe 10 mm Glas	2800 mm	2600 mm	2700 mm	2500 mm außen 3205 mm innen
max. Anlagenhöhe 8 mm Glas	2000 mm	1800 mm	1800 mm	1800 mm
max. Anlagenhöhe mit ISO	2400 mm			
max. Flügelbreite	1500 mm	1500 mm	1600 mm	1500 mm
min. Flügelbreite	450 mm (empfohlen)	500 mm (empfohlen)	500 mm (empfohlen)	610 mm
max. Flügelgewicht	150 kg	70 kg	85 kg	80 kg
max. Seitenverhältnis	2,5 : 1	2,5 : 1	2,5 : 1	3 : 1
max. Laufschiene OHNE Stoß	6000 mm	6700 mm	6700 mm	6000 mm
max. Laufschiene	5 (Flat 4)	5	6	5
max. Flügelanzahl	10	10	12	10
Parkbahnhof	nein	nein	nein	nein
Seitliches Wandanschlussprofil	Standard	Standard	Standard	Standard
Standardfarbe	LM EV 1	LM EV 1	LM EV 1	LM EV 1
RAL Farben	optional	optional	optional	optional
Glasdicke ESG	8 / 10 mm	8 / 10 mm	8 / 10 mm	8 / 10 mm
Glasdicke ISO	20 mm			
Bodenschiene				
mit Entwässerung	optional	ja	ja	ja
flache Bodenschiene	optional (Flat)	nein	optional	optional
höhenverstellbare Laufrollen	ja	nein	nein	nein
Mitnehmer				
zu	ja	ja	ja	ja
auf	nein	nein	nein	ja
Ecklösungen	optional	optional	optional	optional
Dichtungen (Glasspalt)	ja	ja	ja	optional
Dämpfung	nein	nein	nein	ja
Verriegelung	Schiebeverriegelung	Drehknopf	Drehknopf	Drehverschluss
Mittelverschluss	nein	optional	optional	optional

Modellübersicht Balkon- und Terrassenschiebewände

	Schiebestapelwand			
	GSS17	Tiara	Tiara Flat	Tiara Zero
	ab Seite 28	ab Seite 32	ab Seite 32	ab Seite 32
Schiebeflügel hängend / stehend	hängend	oben und unten laufend	hängend	hängend
maximale Maße				
max. Anlagenhöhe 10 mm Glas	2700 mm	2500 mm	2500 mm	2500 mm
max. Anlagenhöhe 8 mm Glas	2000 mm	1800 mm	1800 mm	1800 mm
max. Flügelbreite	900 mm	800 mm	800 mm	800 mm
min. Flügelbreite	500 mm	200 mm	200 mm	200 mm
max. Flügelgewicht	65 kg	80 kg	80 kg	80 kg
max. Seitenverhältnis	2,5 : 1	2,5 : 1	2,5 : 1	2,5 : 1
max. Laufschiene Länge OHNE Stoß	6700 mm	6000 mm	6000 mm	6000 mm
max. Laufschiene	-	-	-	-
max. Flügelanzahl	8	7 (mehr auf Anfrage)	7 (mehr auf Anfrage)	7 (mehr auf Anfrage)
Parkbahnhof	nein	nein	nein	nein
Seitliches Wandanschlussprofil	Standard	Standard	Standard	Standard
Standardfarbe	ähnl. LM EV 1	ähnl. LM EV 1	ähnl. LM EV 1	ähnl. LM EV 1
RAL Farben	optional	optional	optional	optional
Glasdicke ESG	8 / 10 mm	10 mm	10 mm	10 mm
Bodenschiene				
mit Entwässerung	ja	ja	ja	nein (bauseits)
flache Bodenschiene	bodenbündiger Einbau möglich	nein	ja	bodenbündiger Einbau
Ecklösungen	optional	optional	optional	optional
Dichtungen (Glasspalt)	optional	Standard	Standard	Standard
Dämpfung	nein	nein	nein	nein
Verriegelung	Seilzug	Seilzug	Schloss- und Gegenkasten mit Türdrücker	Schloss- und Gegenkasten mit Türdrücker
Verriegelung optional	-	Schloss- und Gegenkasten mit Türdrücker	-	-

fri-line® Schiebewand Slidemaster



Ausführung

Die Slidemaster / Slidemaster Flat ist eine gerahmte, nicht thermisch getrennte, unten laufende Schiebeanlage mit Mitnehmerprofilen. Die Balkonschiebewand Slidemaster besteht aus einem äußerst leichten und stabilen Aluminiumprofil zur Ausführung großflächiger Schiebeelemente. Das System ist in 1-, 2-, 3-, 4- und 5-gleisiger Ausführung für 1- bis 10 Flügel (Standard) lieferbar. Eine Erweiterung der Laufschieneanzahl ist möglich. **Eine Ausführung mit flacher Bodenschiene ist 4-gleisig möglich.** Alle Elemente laufen auf höhenverstellbaren kugelgelagerten Doppelaufrollen und sind mit Mitnehmerprofilen ausgestattet, welche das nächste Element beim Schließen der Anlage mitnehmen. Die Verriegelung der Anlage erfolgt standardmäßig durch eine innen flächenbündige, in die seitlichen Verschlussprofile eingearbeitete, Schiebeverriegelung.

Besonderheiten

Die Schiebeelemente sind gerahmt und mit Mitnehmerprofilen miteinander verbunden. Bürstendichtungen in den Mitnehmerprofilen, sowie in den oberen und unteren Flügelprofilen, gewährleisten eine bestmögliche Abdichtung.

- Höhenverstellbare, kugelgelagerte Doppelaufrollen
- Erweiterbare Schienenanzahl, - nicht bei Flat Version
- Optional auch für die Montage von Isolierglas bis 20 mm möglich
- Optional können die Flügel auch mit Moskitonetzen (Fliegengitter) ausgeführt werden

Dimensionen

Elementbreite: max. 1500 mm
Elementbreite: min. 450 mm

Elementhöhe (ESG 8 mm): max. 2000 mm
Elementhöhe (ESG 10 mm): max. 2800 mm
Elementhöhe (ISO): max. 2400 mm

Schiene Länge ohne Stoß: max. 6000 mm
Gewicht pro Schiebeflügel: max. 150 kg

Die maximalen Elementmaße sind unter Vorbehalt der Windlast und Statik angegeben (bauseitige Statik).

Verglasung

ESG: 8 – 10 mm mit Glaseinsatz
ISO: max. 20,00 mm mit geschäumten Abstandhaltern im Isolierglas, Typ Super-spacer

Alle Kanten poliert, **keine weitere Glasbearbeitung erforderlich.**

fri-line® Schiebewand Slidemaster

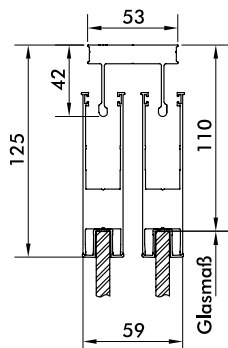


2-gleisige Anlage

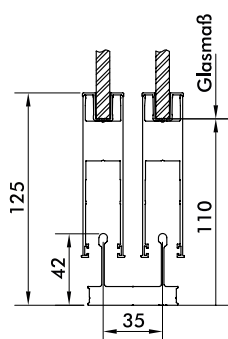
Deckenschiene

Für Glas:

- ESG 8 mm
- ESG 10 mm
- ISO 20 mm



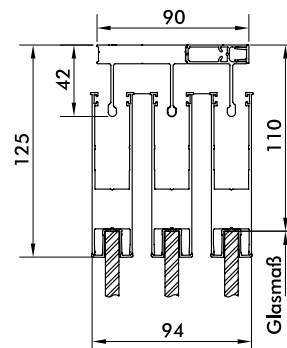
Bodenschiene



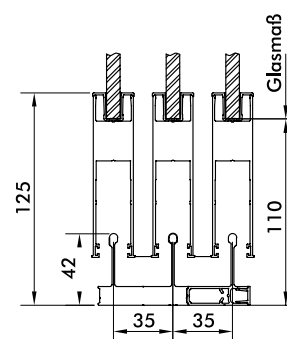
Glasmaßberechnung finden Sie auf Seite 2.

3-gleisige Anlage

Deckenschiene



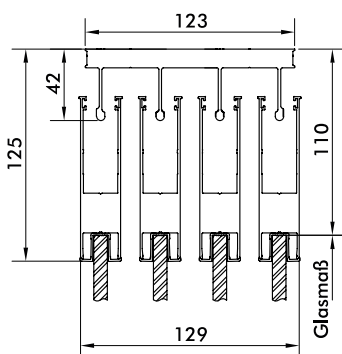
Bodenschiene



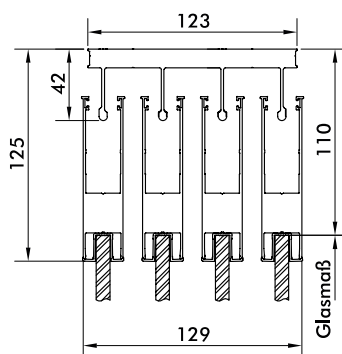
Glasmaßberechnung finden Sie auf Seite 2.

4-gleisige Anlage

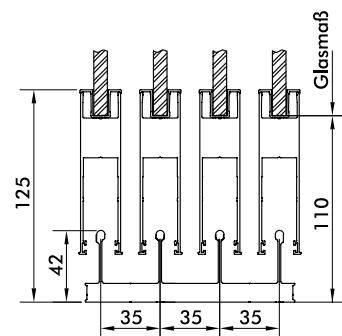
Deckenschiene



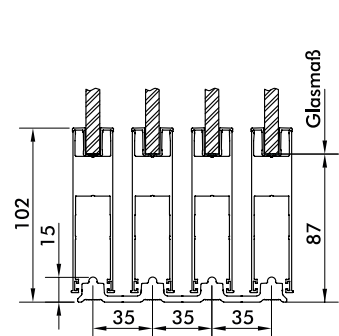
Deckenschiene FLAT



Bodenschiene



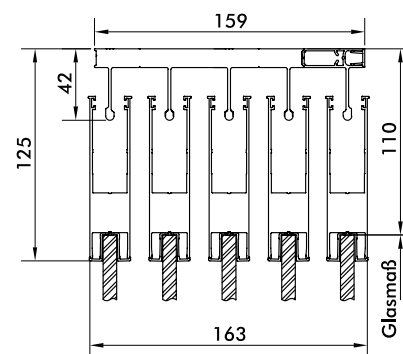
Bodenschiene FLAT



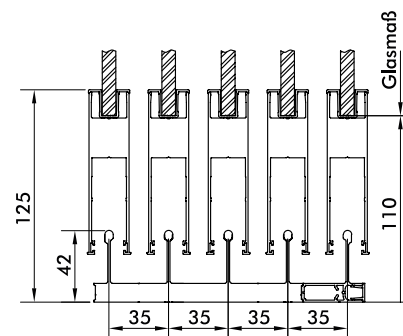
Glasmaßberechnung finden Sie auf Seite 2.

5-gleisige Anlage

Deckenschiene



Bodenschiene

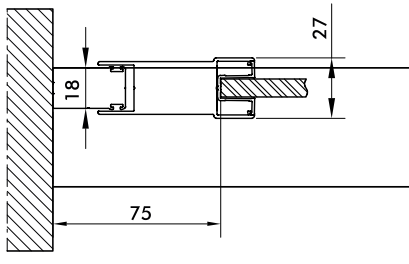


Glasmaßberechnung finden Sie auf Seite 2.

fri-line® Schiebewand Slidemaster

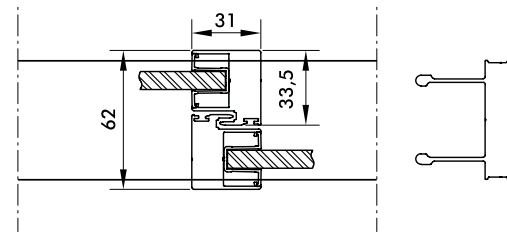


Wandanschluss 2-gleisig (3 - 5 analog)

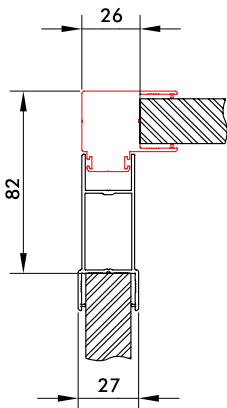


Für Glas:
 - ESG 8 mm
 - ESG 10 mm
 - ISO 20 mm

Flügelverbindung / Mitnehmer



Eckverbindung 90°



Verriegelung

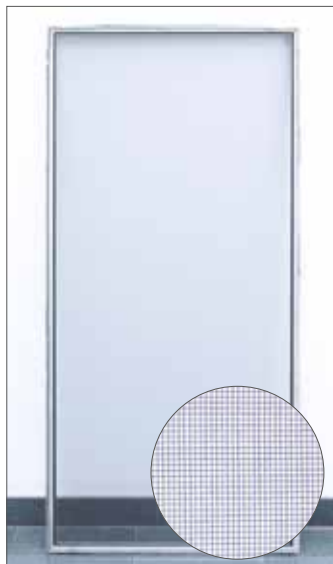


offen



geschlossen

Zusatzausstattung Insektenschutz



Insektenschutzgittereinsatz

Fiberglasgewebe grau

Fiberglas ist ein High-Tech Werkstoff, der durch seine positiven Eigenschaften in vielen Bereichen unseres täglichen Lebens eingesetzt wird. Diese Basis verschafft unseren Geweben eine extrem lange Haltbarkeit im Vergleich zu den anderen Werkstoffen. Der Gewebefaufbau ermöglicht Ihnen eine optimale Durchsicht und ein hervorragendes Lüftungsverhalten.

Farbe: grau
 Fäden pro inch: 18 x 16
 Fadenstärke: 0,28 mm
 offene Siebfläche: 60 %
 Maschenweite: 1,4 x 1,6 mm

Schiebeflügel mit Verriegelung

Klarsichtgewebe schwarz

Klarsichtgewebe bestehen durch Ihre positiven Eigenschaften und lange Haltbarkeit. Im Vergleich zum Fiberglasgewebe ist die Fadenstärke nur 0,22 mm bei einer Durchsicht von 70%. Im Durchgangsbereich empfehlen wir daher die Fiberglasgewebe mit 0,28 mm Fadenstärke.

Farbe: schwarz
 Fäden pro inch: 18 x 18
 Fadenstärke: 0,22 mm
 offene Siebfläche: 70 %
 Maschenweite: 1,4 x 1,4 mm

Diese beiden Gewebe sind unsere Standardgewebe und preisgleich. Andere Gewebearten auf Anfrage!

Keder: Der absolut witterungsbeständige Keder besteht aus hochwertigem, UV-stabilisiertem PVC. Dieser ist passend zur Gewebefarbe, in schwarz oder grau erhältlich.

Max. Rahmenmaß: 1600 x 2300 mm
 Ab einer Höhe von 1500 mm wird 1 horizontale Sprosse und ab 2000 mm Höhe werden 2 horizontale Sprossen zur Stabilisierung eingebaut. Ab 2300 mm Höhe ohne Garantie.

Profifarben

Unsere lieferbaren Farben im Lagertyp:



Weiß
RAL 9016



Silber
E6/EV1 eloxal



Anthrazitgrau matt
RAL 7016



Sepiabrun
RAL 8014

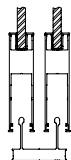
fri-line® Schiebewand Slidemaster



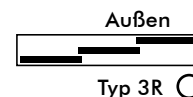
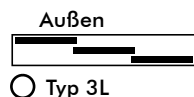
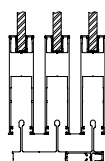
Bestellformular

Anfrageformular

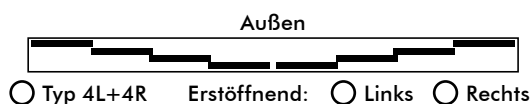
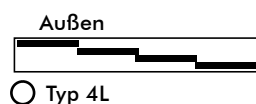
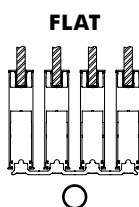
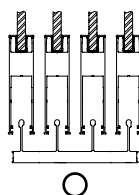
2-gleisig



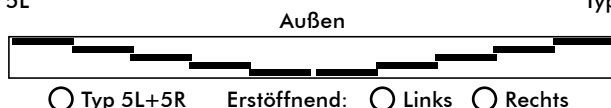
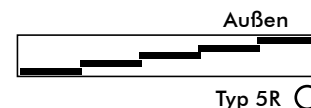
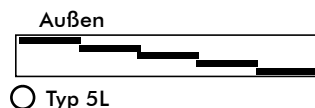
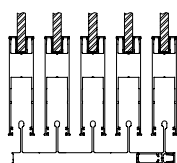
3-gleisig



4-gleisig



5-gleisig



Ausführung (standardmäßig enthalten):

- Innen und außen laufendes Element mit Schiebeverriegelung
- Höhenverstellbare Doppelaufrollen
- Doppelte Bürstendichtungen oben und unten in den Flügelprofilen
- Mitnehmerprofile mit doppelter Bürstendichtung
- Wandanschlussprofile mit doppelter Bürstendichtung

Schiebewand Breite (mm) _____ Höhe (mm) _____ Typ _____

Aluprofile EV1 andere Oberfläche _____

Verglasung Ohne ESG 8 mm (bis 2 m Höhe) ESG 10 mm (bis 2,8 m Höhe)
 ISO 20 mm (bis 2,8 m Höhe)

Zusatzausstattung Insektenschutz Fiberglasgewebe grau Insektenschutz Klarsichtgewebe schwarz

Ansprechpartner:	
Telefon:	
E-Mail:	
Kommission	

Datum, Firmenstempel und Unterschrift

fri-line® Schiebewand VG15



Ausführung

Die Ganzglas-Schiebewand VG15 basiert auf einem äußerst kompakten und leichten Aluminium-Profilssystem zur Aufnahme großflächiger Glaselemente. Das System ist in 2-, 3-, 4- oder 5-gleisiger Ausführung für 1- bis 10-flügelige Anlagen lieferbar. Alle Elemente sind verschiebbar, laufen auf kugelgelagerten Laufrollen und sind mit Mitnehmern ausgerüstet, die das nächste Element beim Schließvorgang automatisch mitziehen. Die Verriegelung erfolgt in der Regel mit Schnappverschluss für eine Bedienung von innen.

Besonderheiten

Die Flügel sind über Mitnehmer verbunden, sodass mit Schließen des erstöffnenden Flügels die ganze Anlage geschlossen wird. Zum Reinigen lassen sich die Flügel hintereinander verschieben, sodass die gesamte Außenseite zugänglich wird. Ob die standardmäßig mitgelieferten seitlichen Bürstenprofile für die Flügelüberlappung montiert werden, bleibt dem Kunden überlassen.

Technische Details

Die Flügel sind unten laufend ausgeführt, mit kugelgelagerten Laufrollen und Mitnehmern in Schließrichtung.

Dimensionen

Elementbreite:	min. 500 mm
	max. 1500 mm
Elementhöhe:	max. 2600 mm
Schielenlänge ohne Stoß:	max. 6700 mm
Gewicht pro Schiebeflügel:	max. 70 kg

Die maximalen Elementmaße sind unter vorbehalt der Windlast und Statik angegeben (bauseitige Statik).

Verglasung

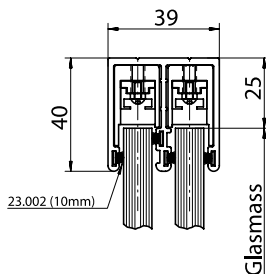
ESG 8 – 10 mm,
alle Kanten poliert, **keine weitere Glasbearbeitung erforderlich.**

fri-line® Schiebewand VG15

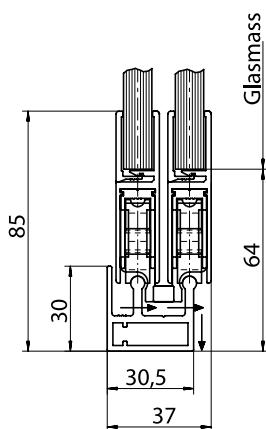


2-gleisige Anlage

Deckenschiene



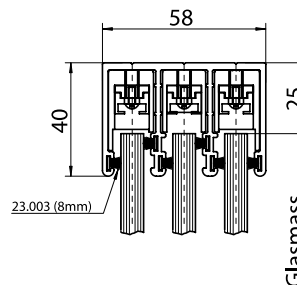
Bodenschiene



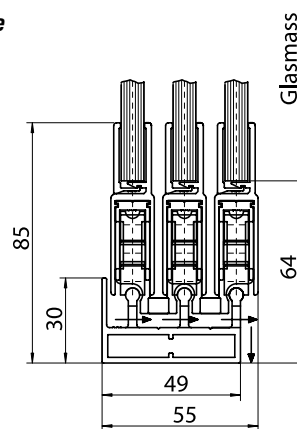
Glasmaßberechnung finden Sie auf Seite 2.

3-gleisige Anlage

Deckenschiene



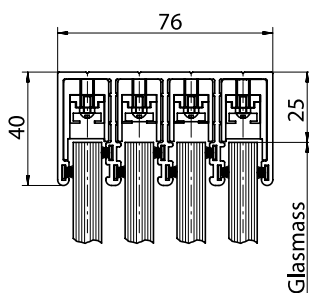
Bodenschiene



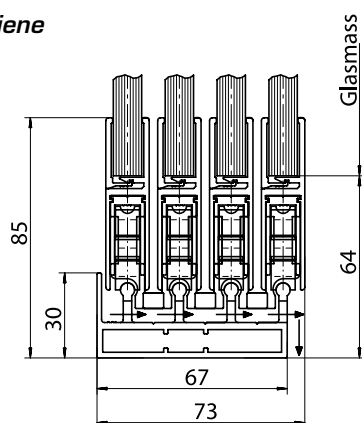
Glasmaßberechnung finden Sie auf Seite 2.

4-gleisige Anlage

Deckenschiene



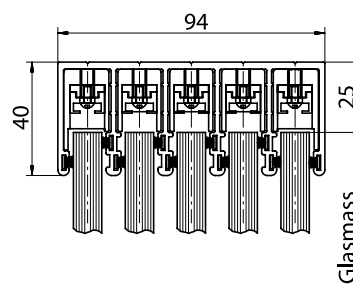
Bodenschiene



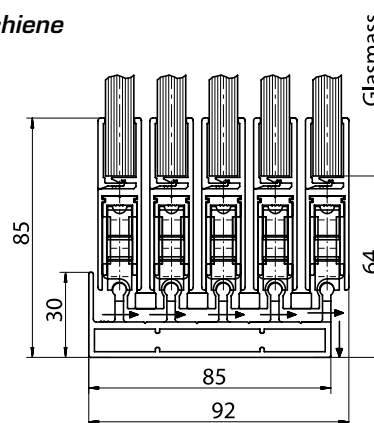
Glasmaßberechnung finden Sie auf Seite 2.

5-gleisige Anlage

Deckenschiene



Bodenschiene

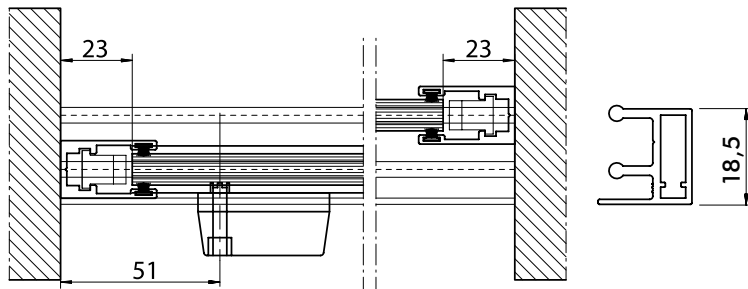


Glasmaßberechnung finden Sie auf Seite 2.

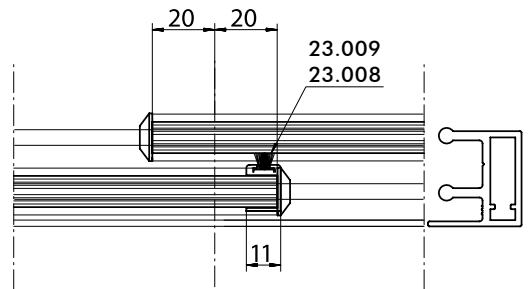
fri-line® Schiebewand VG15



Wandanschluss 2-gleisig (3 - 5 analog)

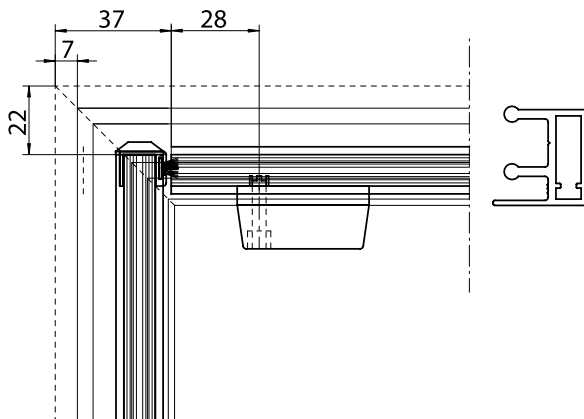


Flügelverbindung

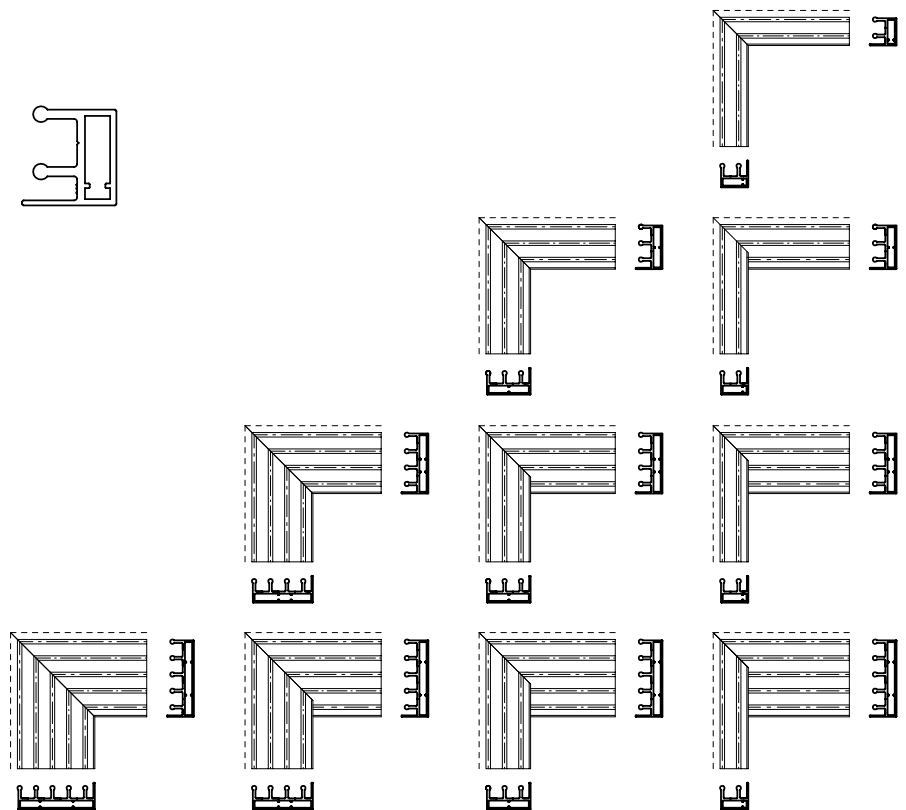


Mit Bürstenprofil, schwarz
 8 mm: Nr. 3691 + 23.009
 10 mm: Nr. 3692 + 23.008

Eckverbindung 90°



Eckverbindungen Varianten

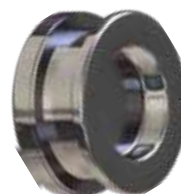


Mittelschloss



Art-Nr: 42441

Colcom Muschelgriff, zum Verschrauben



Art-Nr: 5B01
 Außendurchmesser: Ø 40 mm
 Innendurchmesser: Ø 24 mm
 Ausladung: 6 mm und 3 mm
 Glaslochbohrung: Ø 34 mm
 zur paarweisen Verschraubung
 für Glasdicke: 8 - 10 mm

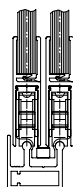
fri-line® Schiebewand VG15



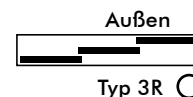
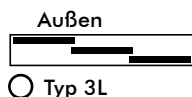
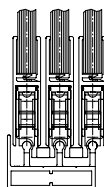
Bestellformular

Anfrageformular

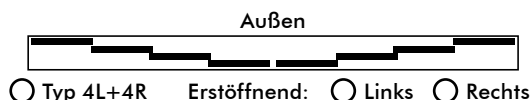
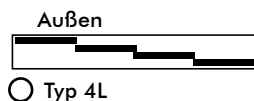
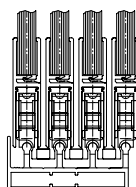
2-gleisig



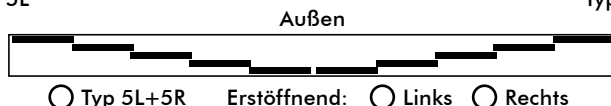
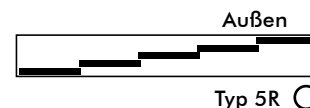
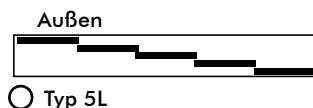
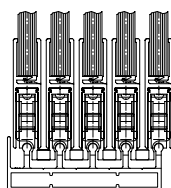
3-gleisig



4-gleisig



5-gleisig



Ausführung (standardmäßig enthalten):

- Sperrbar im Flügelprofil unten:
 - Innen laufendes Element mit Drehgriff
 - Außen laufendes Element mit Reinigungsverschluss
- Flügelverbinder inkl. Bürstendichtung mit Kunststoffmittleiste
- Wandanschluss beidseitig

Schiebewand Breite (mm) _____ Höhe (mm) _____ Typ _____

Aluprofile EV1 andere Oberfläche _____

Verglasung Ohne ESG 8 mm (bis 1,8 m Höhe) ESG 10 mm (bis 2,6 m Höhe)

Option Muschelgriff Profilylinder Ø 17 mm

Kunststoffteile Schwarz Weiß Grau

Ansprechpartner:	
Telefon:	
E-Mail:	
Kommission	

Datum, Firmenstempel und Unterschrift

fri-line® Schiebewand GSW17



**Nachfolgesystem von
Schiebewand VG17**

Die GSW 17 ist eine Ganzglas-Schiebewand mit einzeln schiebbaren Flügeln. Sie eignet sich als Verglasungssystem für Loggia, Sommergärten und Terrassenüberdachungen ebenso wie als Trennsystem in Innenräumen. Dank Flügelüberlappungen von 40 mm und Bürstendichtungen bietet sie einen optimalen Wetterschutz bei maximaler Transparenz.

Systemmerkmale

- Unten laufende Ganzglas-Schiebewand
- 2-, 3-, 4-, 5- oder 6-gleisig
- 1 bis 12 Flügel
- Bodenschiene in Systemfarbe mit Edelstahl-Laufschienen
- Optimaler Öffnungs- und Schließkomfort durch Mitnehmer und Stopper
- Verdeckt liegende Verschraubungen im Boden- und Wandprofil
- Höhenverstellbare Rollen an den äußeren Flügeln
- Standard-Drehverschluss (VD) am Gehflügel zur Verriegelung
- Alle Griffvarianten in Edelstahl
- Schwarze, graue oder weiße Abdeckkappen aus Aluminium am Laufwagenprofil der Flügel

Optionen

- Höhenausgleichsprofil
- Ecklösungen 70° bis 180°
- Verschlussvarianten in Natur- oder Schwarz eloxiert
- Schienenverbindung bei Anlagen über 6700 mm
- Einteiliges Bodenprofil
- Schwellenprofile 42° innen und aussen
- Aufnahmeprofil EPDM mit oder ohne Wetterschenkel bestellbar
- Montageplatte
- Bodenanschlagsprofil innen
- Schienenverlängerung bei Anlagen vor einer Mauer

Dimensionen

Elementbreite:	min. 500 mm
	max. 1600 mm
Elementhöhe:	max. 2700 mm
Schienenlänge ohne Stoß:	max. 6700 mm

Die maximalen Elementmaße sind unter vorbehalt der Windlast und Statik angegeben (bauseitige Statik).

Flügel

Gewicht pro Schiebeflügel: max. 85 kg

Verglasung

ESG 8 – 10 mm,
alle Kanten poliert, **keine weitere
Glasbearbeitung erforderlich.**

Windwiderstandsfähigkeit

bis 2000 PA nach EN12211

Stoßfestigkeit

Klasse 3 nach EN 13049

Dauerfunktionstest

Klasse 2: 10'000 Zyklen,
nach DIN EN 12400

Schallprüfung

18 dB nach EN ISO 717-1

Heat Soak Test (Optional)

EN 14179-1&2:2005

fri-line® Schiebewand GSW17

fri-line®



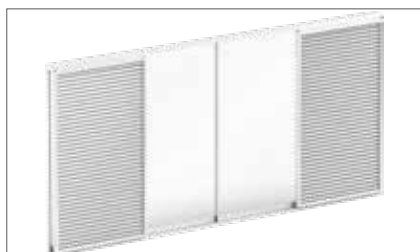
Laufschiene und Rollen in Edelstahl

- Die Laufschiene und Rollen bestehen aus witterungs- und abriebbeständigem Edelstahl.
- Die gehärteten Rollen tragen Flügel von bis zu 85 kg und bleiben auch bei dieser Last langlebig und wartungsarm.
- Die Flügel lassen sich leicht bedienen und rollen laufruhig in der Führung.



Innovative Griff- und Schlossvarianten

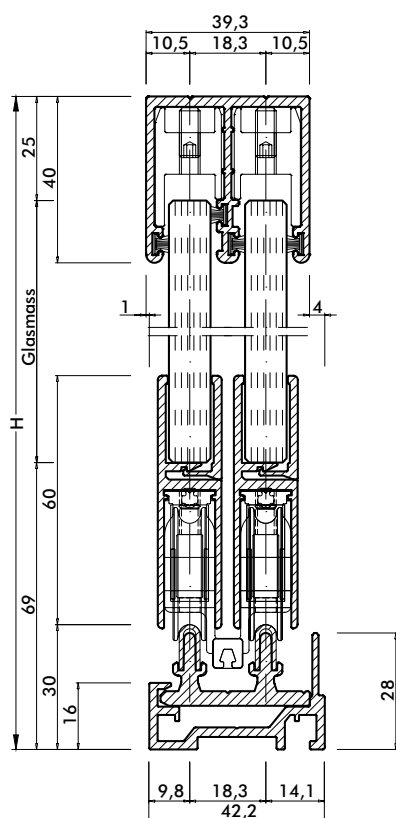
- Große Auswahl an Griffen in elegantem Edelstahl.
- Alle optionalen Verschlüsse sind wahlweise in Natur- oder Schwarz eloxiert erhältlich.
- Verschlussvarianten wie z.B. am Wandprofil (Verschluss: VW) sichern und verschließen die GSW 17 in jeder Ausführung.



Kombinierbar mit ShadingPanel 17

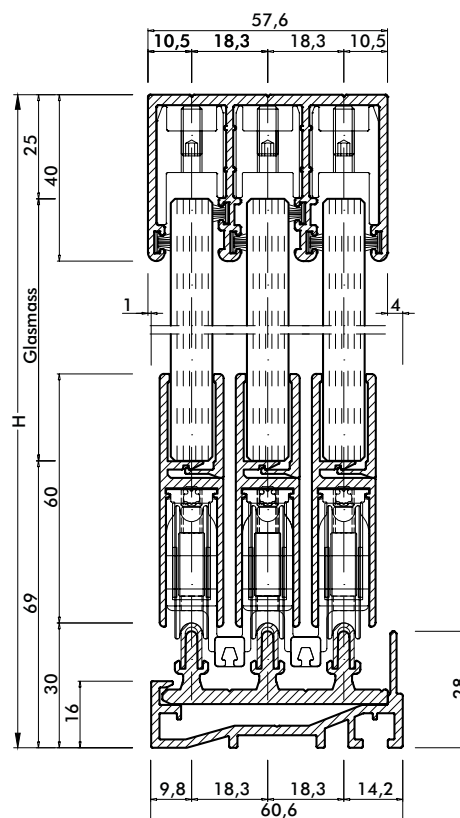
- Das Schiebeladensystem ShadingPanel 17 lässt sich ideal in das GSW-17-System integrieren.
- Für die Integration werden keine zusätzlichen Profile benötigt.
- Die Schiebeläden lassen sich mühelos in die gewünschte Position schieben und sind somit eine optimale Beschattungslösung.
- **Für genaue Details siehe Seite 18.**

2-gleisige Anlage



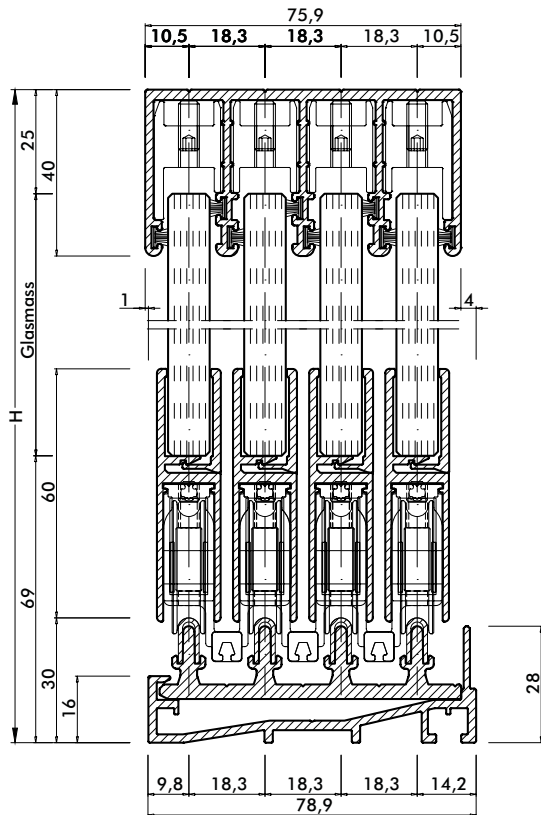
Glasmaßberechnung finden Sie auf Seite 2.

3-gleisige Anlage



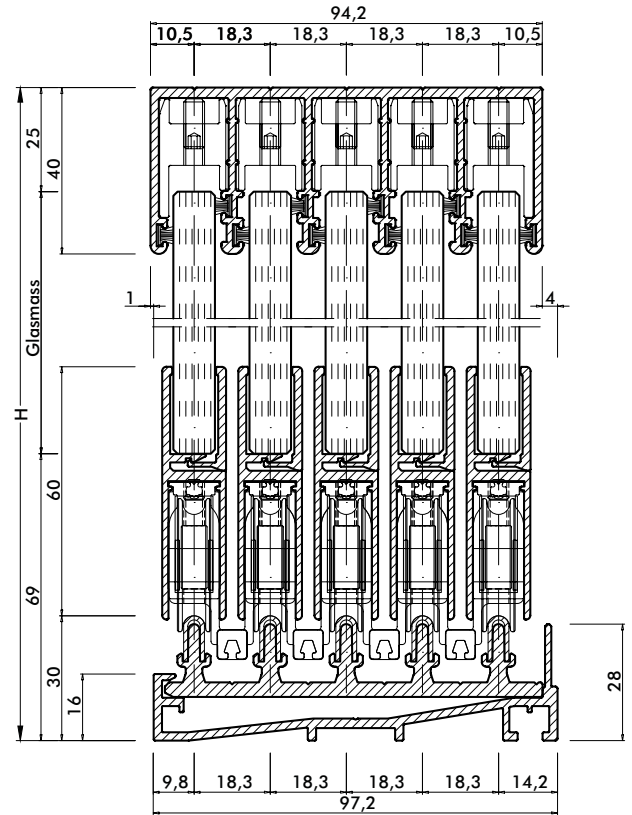
Glasmaßberechnung finden Sie auf Seite 2.

4-gleisige Anlage



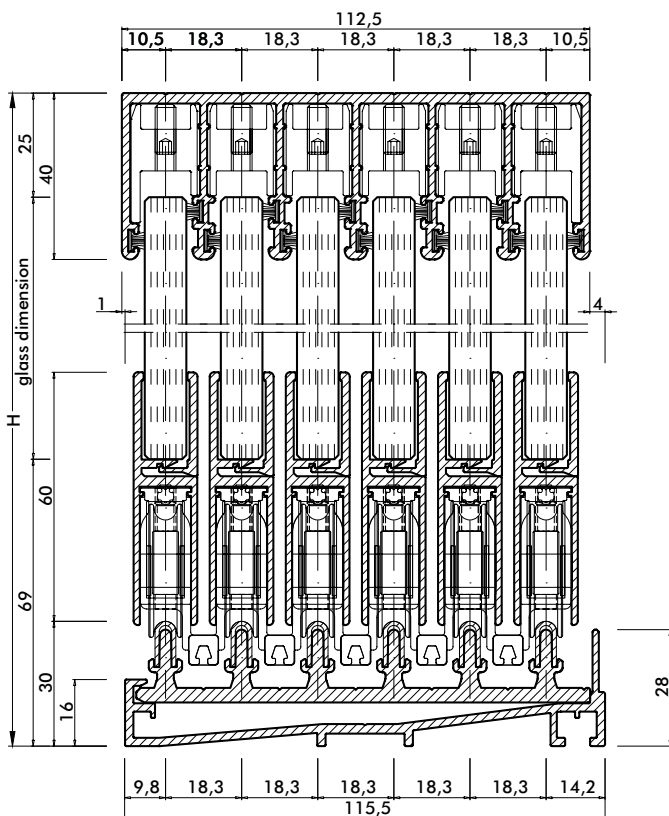
Glasmaßberechnung finden Sie auf Seite 2.

5-gleisige Anlage



Glasmaßberechnung finden Sie auf Seite 2.

6-gleisige Anlage

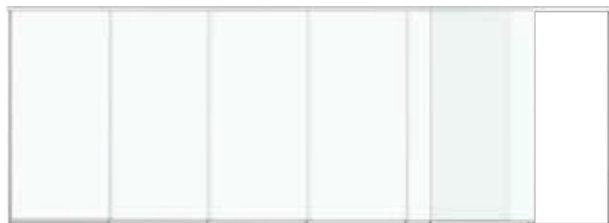


Glasmaßberechnung finden Sie auf Seite 2.

fri-line® Schiebewand GSW17

Öffnungsvarianten

Typ Links & Rechts



- 2- bis 6-gleisig
- 1- bis 6-flügelig
- hinter Mauer schiebbar
- Nach links- oder rechts öffnend

Typ Mitte



- 2- bis 6-gleisig
- 1- bis 12-flügelig
- hinter Mauer schiebbar

Typ Ecke 70° bis 180°

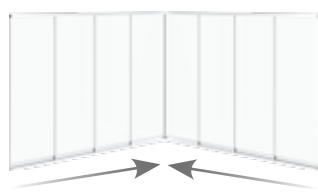
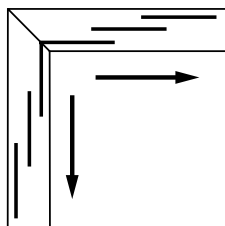


- 2- bis 6-gleisig
- 2- bis 12-flügelig
- Außen- oder Innenecke
- Diverse Gleiskombinationen durch Spezialschnitt möglich (z. B. 90°-Verbindung bei 3- und 4-gleisiger Anlage)

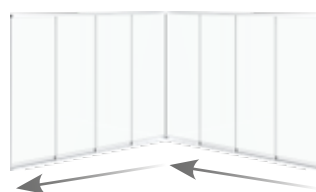
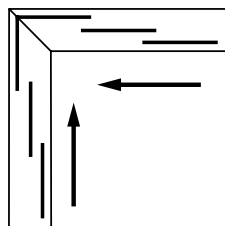
Flügelstellungen bei Eckanlagen



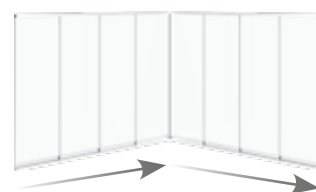
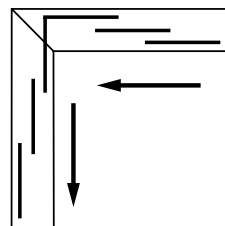
Typ 1*



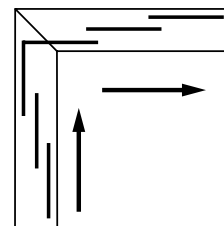
Typ 2*



Typ 3*



Typ 4*



* Die Flügel- bzw. Schienenanzahl kann auch asymmetrisch geplant werden.

fri-line® Schiebewand GSW17



Details Standardausführung



Laufschiene und Rollen in Edelstahl

- Elektropolierte und gehärtete Rollen sowie Laufschiene in Edelstahl.
- Die abrasionsbeständigen Laufschiene und Rollen sind selbst bei hoher Belastung durch Flügel bis 85 kg langlebig und wartungsarm.
- Einfache und laufruhige Führung der Flügel.



Flügelüberlappung & Bürstenprofil

- Flügelüberlappung von 40 mm
- Vertikale Bürstenprofile im Standard-Lieferumfang enthalten.
- Schützt vor Umwelteinflüssen wie Schall, Wind und Schlagregen.



Mitnehmer

- Verdeckt liegend in das Sockelprofil integriert.
- Beim Schließen werden die Flügel zugezogen.
- Einfaches und schnelles Schließen der Anlage.



Aushängesicherung in der Deckenschiene

- Aushängesicherung im Wandprofil vormontiert.
- Mitgelieferte Aushängesicherungen müssen bei den Flügelstößen angebracht werden.
- Schutz vor Aushängen der Flügel bei Wind oder Einbruch.



Zweiteilige Bodenschiene

- Schnelle und einfache Montage mit verdeckt liegenden Verschraubungen.
- Kontrollierte Entwässerung nach außen durch die Laufschiene und das Basisprofil.
- Laufschiene in Systemfarbe



Wandanschlussprofil

- Einfaches und präzises Ein- und Ausfahren des Flügels.
- Die Verschraubungen sind durch das Klippprofil verdeckt.
- Die elegante Optik rundet das Erscheinungsbild der Anlage ab.



Verriegelung im Bodenprofil

- Einsatz bei Eckanlagen $\neq 90^\circ$, bei Anlagen ohne Wandprofil sowie bei Schienenverlängerung.
- Der erstöffnende Flügel wird im Bodenprofil verriegelt und gesichert.
- Nicht sichtbare Verriegelung im Sockelprofil.

Details Sonderausstattung



Einteilige Bodenschiene (OPTIONAL)

- Bodenschiene aus einem Profil in Systemfarbe mit Edelstahl-Laufschiene.
- Entwässerungsschlitze ermöglichen eine Wasserführung nach außen.
- Kombinierbar mit diversen Anschlussprofilen.



Boden-Anschlussprofil (OPTIONAL)

- Anwendbar bei der einteiligen und zweiteiligen Bodenschiene.
- Einfache Installation durch Einlegen in das Bodenschiemenprofil.
- Für den innenseitigen Bodenanschluss. Ermöglicht einen nahtlosen Übergang in den Garten.



Barrierefreiheit durch Schwellenprofile (OPTIONAL)

- Auf das System angepasste Profile ab Werk erleichtern die Montagearbeiten.
- Sorgt für hindernisreduzierten Durch- und Übergang dank der flachen Neigung von 42°.
- Ideal für den Innenbereich, z.B. als Raumtrenner.



Aufnahmeprofil Wetterbank (OPTIONAL)

- EPDM-Aufnahmeprofil für die Integration einer Wetterbank oder sonstigem Blechabschluss.
- Zwei vorgefertigte Blech-Standardtypen bestellbar für eine einfache Montage.
- Idealer Witterungs- und Tropfschutz.



Verschlussvarianten (OPTIONAL)

- Elegante Verschlüsse mit Profilzylinder oder Profilzylinderausschnitt in Natur- oder Schwarz eloxiert.
- Einsetzbar bei Anlagen mit 10 mm Glas.
- Der Schiebegriff kann optional montiert werden (im Lieferumfang enthalten / nicht vorgebohrt).



Verriegelung im Wandprofil (VW) (OPTIONAL)

- Der erstöffnende Flügel wird im Wandprofil verriegelt und gesichert.
- Optisch ins Wandprofil integrierter Bedienhebel.
- Einfache Bedienung auf Griffhöhe von beiden Seiten möglich.

fri-line® Schiebewand GSW17



ShadingPanel 17 GSW 17 mit integrierten Schiebeläden

An besonders sonnigen Tagen wird ein geeigneter Schutz vor zu viel Sonnenlicht benötigt. In Kombination mit der GSW 17 sind die Schiebeläden ShadingPanel 17 die idealen Schattenspender. Die Schiebeläden ShadingPanel 17 lassen sich mühelos in die gewünschte Position schieben. Wandert die Sonne weiter, ist auch der Schiebeläden im Handumdrehen wieder neu ausgerichtet.

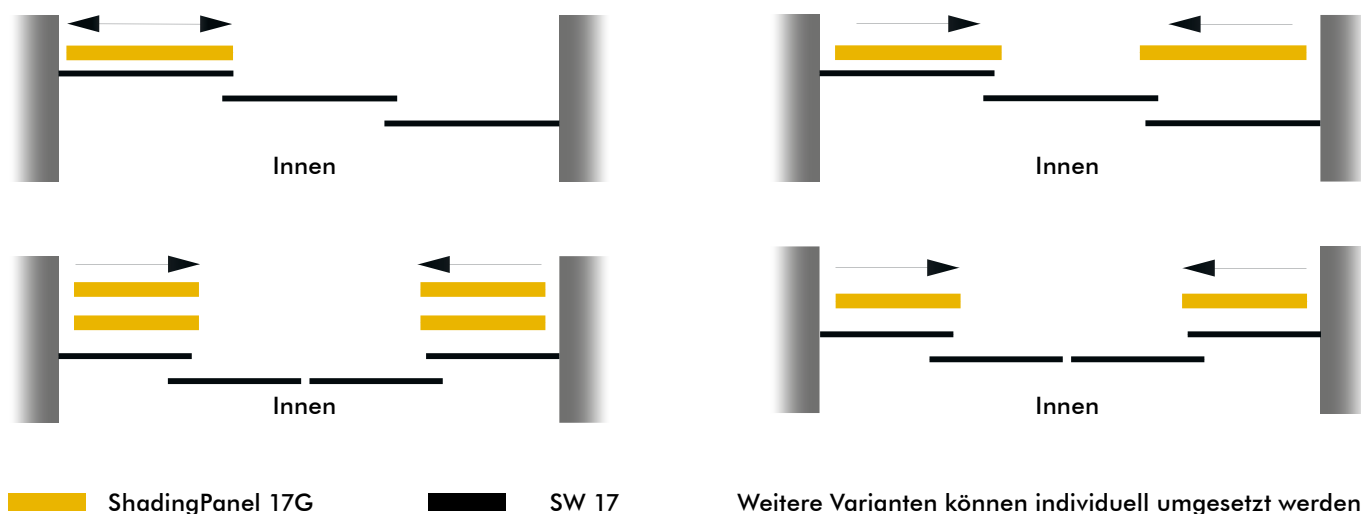
Technische Details

- Schiebeläden aus hochwertigem Aluminium
- Rollen aus Edelstahl
- Lamellenneigung von 45°
- Lichtmaß zwischen Lamellen = 12 mm
- Breite Schiebeläden = 500 mm bis 1200 mm
- Höhe Schiebeläden = 800 mm bis 2700 mm
- Tiefe Schiebeläden = 40 mm
- Überstand außen = 22 mm



Individuell kombiniert

Abhängig von der Anlagengröße sowie der Anzahl an GSW-17-Flügeln, lassen sich die Schiebeläden in unterschiedlichen Ausführungen integrieren.



Integration in Deckenprofil



- ShadingPanel 17 passt perfekt ins Deckenprofil der GSW 17; ohne zusätzliches Aufklippprofil.
- Aushängesicherungen schützen vor unbeabsichtigtem Aushängen oder bei Wind.
- Die Montagezeit der Anlage bleibt mit integrierter ShadingPanel 17 nahezu identisch.

Verriegelung im Bodenprofil



- Einsatz bei Eckanlagen $\neq 90^\circ$, bei Anlagen ohne Wandprofil sowie bei Schienenverlängerung.
- Der erstöffnende Flügel wird im Bodenprofil verriegelt und gesichert.
- Nicht sichtbare Verriegelung im Sockelprofil.

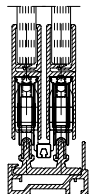
fri-line® Schiebewand GSW17



Bestellformular

Anfrageformular

2-gleisig

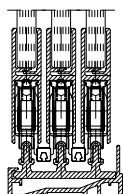


Bodenschiene

- Einteilig (Standard)
- Zweiteilig MIT Entwässerung

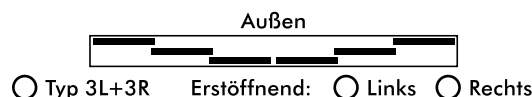
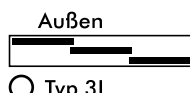


3-gleisig

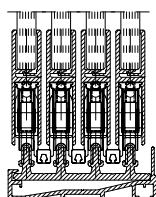


Bodenschiene

- Einteilig (Standard)
- Zweiteilig MIT Entwässerung

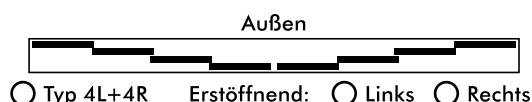
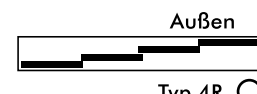
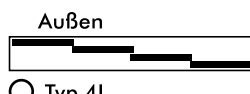


4-gleisig

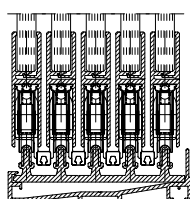


Bodenschiene

- Einteilig (Standard)
- Zweiteilig MIT Entwässerung

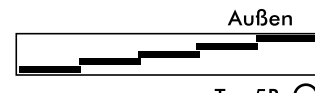
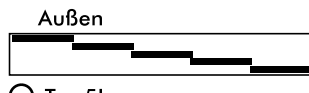


5-gleisig

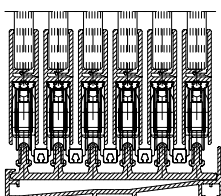


Bodenschiene

- Einteilig (Standard)
- Zweiteilig MIT Entwässerung



6-gleisig



Bodenschiene

- Einteilig (Standard)
- Zweiteilig MIT Entwässerung



Ausführung (standardmäßig enthalten):

- Sperrbar im Flügelprofil unten:
 - Innen laufendes Element mit Drehgriff
 - Außen laufendes Element mit Reinigungsverschluss
- Flügelverbinder inkl. Bürstendichtung mit Kunststoffmittleiste
- Wandanschluss beidseitig

Schiebewand	<input type="radio"/> Breite (mm) _____	<input type="radio"/> Höhe (mm) _____	<input type="radio"/> Typ _____
Aluprofile	<input type="radio"/> EV1	<input type="radio"/> andere Oberfläche _____	
Verglasung	<input type="radio"/> Ohne	<input type="radio"/> ESG 8 mm (bis 1,8 m Höhe)	<input type="radio"/> ESG 10 mm (bis 2,7 m Höhe)
Option	<input type="radio"/> Muschelgriff	<input type="radio"/> Mittelschloß mit 17 mm PZ	<input type="radio"/> Verriegelung im Wandprofil (VW) PZ
Kunststoffteile	<input type="radio"/> Schwarz (Standard)	<input type="radio"/> Weiß	<input type="radio"/> Grau

Ansprechpartner:	
Telefon:	
E-Mail:	
Kommission	

Datum, Firmenstempel und Unterschrift

vitris Schiebewand Atrivant

vitris



Der innovative Glasschiebetürbeschlag mit Endlagendämpfung und gedämpfter Flügelmitnahme für Balkon- und Terrassenverglasungen aus ESG.

Ausführung

Drei-, vier-, oder fünfbahnige Anlagen mit sukzessiver, gedämpfter Mitnahme (Soft Catch) der Schiebeflügel beim Öffnen und Schließen; beidseitig mit Endlagendämpfung und -einzug sämtlicher Schiebeflügel (Comfort Stop und Perfect Close); ein- oder zweiseitig; rechts oder links schließend, mit oder ohne Festflügel.

Laufwagen:

Laufwagen mit hochwertigen, präzisen Edelstahl-Kugellagern mit Kunststoffummantelung

Glasstärken:

Bis zu einer Anlagenhöhe von 1800 mm: 8 mm oder 10 mm ESG
Ab einer Anlagenhöhe von 1800 mm: 10 mm ESG

Glasbreite Flügel: min. 610 mm, max. 1500 mm

Verhältnis von Höhe zu Breite der Flügel darf max. 3:1 betragen

Systemhöhe:

Außenbereich max. 2500 mm
Innenbereich max. 3205 mm

Breite der Gesamtanlage:

Einseitige Anlagen max. 6000 mm
Zweiseitige Anlagen max. 12000 mm

Gewicht pro Schiebeflügel: 80 kg

Farbtöne:

EV1
anthrazit (RAL 7016)
weiß (RAL 9016)

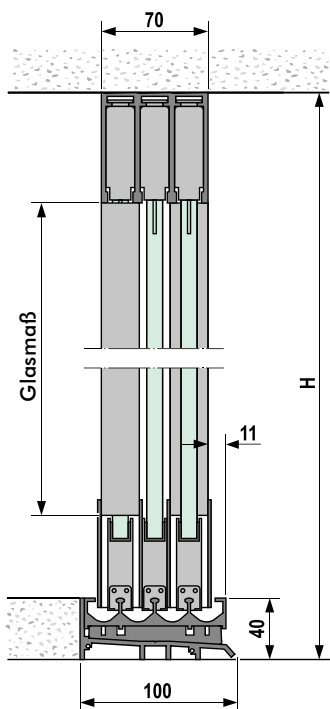
Begrenzt zur Erfüllung der Windbelastbarkeit gemäß Klasse 4 nach EN 12211/12210. In schwächeren Windlastzonen (u. a. auch bei geschützter Lage auf windabgewandter Seite) können Fachleute auch größere Anlagenhöhen zulassen.

vitris Schiebewand Atrivant

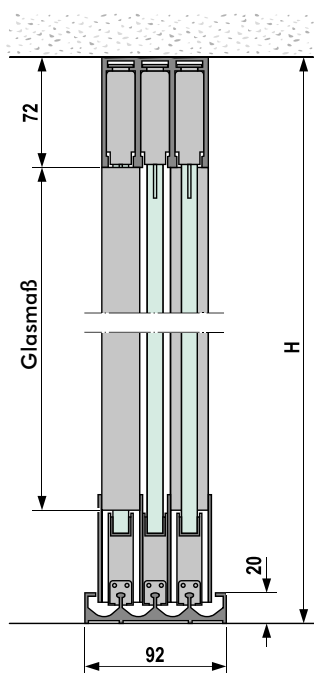
vitris

3-gleisige Anlage

Mit Entwässerungsprofil



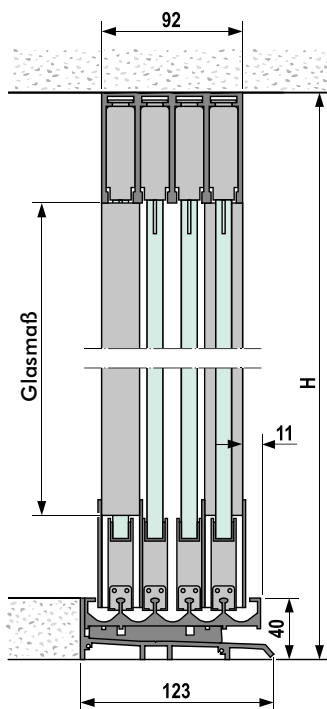
Ohne Entwässerungsprofil



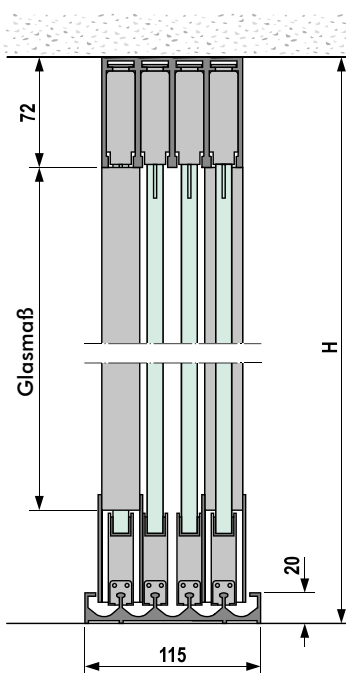
Glasmaßberechnung finden Sie auf Seite 2.

4-gleisige Anlage

Mit Entwässerungsprofil



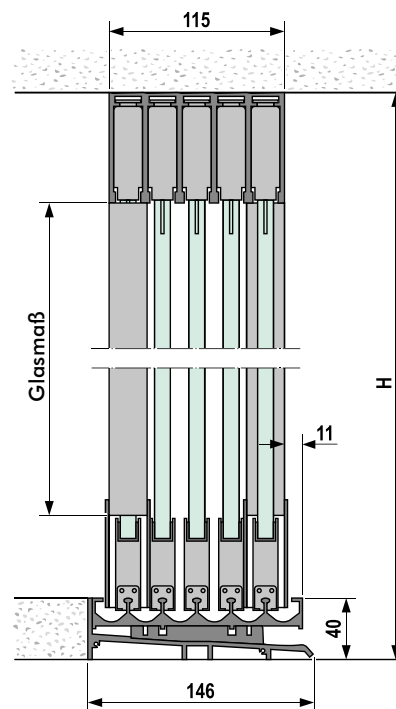
Ohne Entwässerungsprofil



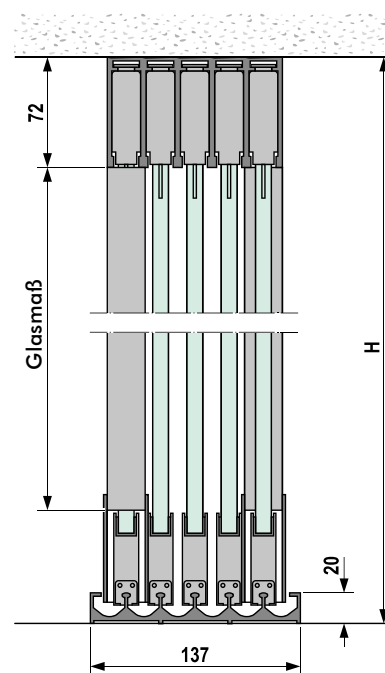
Glasmaßberechnung finden Sie auf Seite 2.

5-gleisige Anlage

Mit Entwässerungsprofil



Ohne Entwässerungsprofil



Glasmaßberechnung finden Sie auf Seite 2.

vitris Schiebewand Atrivant

vitris

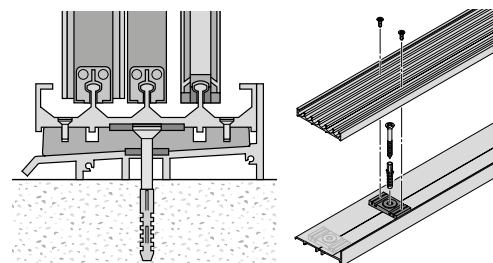


WEATHERPROOF

Der Schutz vor Wind und Regen

Durchdachtes Entwässerungsprofil

Ein durchdachtes Entwässerungssystem sorgt dafür, dass auch starker Regen gut ablaufen kann und der Innenbereich weitestgehend trocken bleibt. Die Laufschiene wird mit Distanzkeilen auf dem Entwässerungsprofil befestigt. Lochungen in der Laufschiene und große Abstände zwischen den einzelnen Distanzkeilen erlauben einen schnellen Abfluss von auf die Laufschiene treffendem Regenwasser – auch bei starkem Regenfall. In den Distanzkeilen sind Dichtmittel integriert, um das Eindringen von Wasser in die Bausubstanz zu vermeiden.

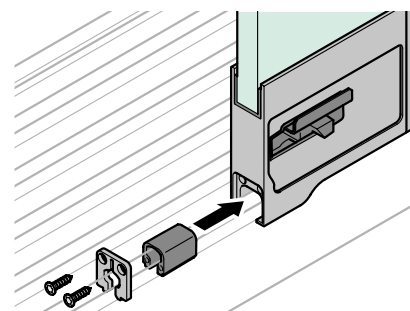


Gezielte Materialauswahl für Wasserbeständigkeit

Durch eine gezielte Materialauswahl bleibt Ihr Atrivant 80-System auch trotz feuchten Umgebungseinflüssen dauerhaft funktionsfähig. So verwendet Atrivant 80 einen hochwertigen, flüssigkeitsdichten Hydraulikdämpfer, der auch bei direktem Wasserkontakt voll funktionstüchtig bleibt. Darüber hinaus sorgen eine rostfreie Edelstahlfeder und Edelstahlkolbenstange für höchste Wasserbeständigkeit des Dämpfungs- und Einzugssystems. Die Laufwagen rollen auf rostfreien, präzisen Edelstahl-Kugellagern mit Kunststoffummantelung und ermöglichen so dauerhaft hochwertige Laufeigenschaften.

Eignung für hohe Windlasten

Atrivant 80 hält auch hohen Windlasten bis Klasse 4 nach EN12211/12210 stand. Das System bestand die diesbezügliche Prüfung vor einem akkreditierten Prüfinstitut mit Bravour. Bei starken Windlasten biegen sich die fest im Laufschieneprofil verklebten Glasscheiben massiv durch; damit diese dennoch sicher in der Führung bleiben, verfügt Atrivant 80 in der Deckenschiene über einen ausreichend hohen Einstand und die Laufwagen umgreifen die Bodenlaufschiene mit doppelter Absicherung.



SOFT CATCH

Die Dämpfungslösung für eine sanfte Mitnahme

Bei Atrivant 80 lassen sich die Schiebeflügel mit nur einem Handgriff gleichzeitig zur Seite schieben. SOFT CATCH sorgt sowohl beim Schließen als auch beim Öffnen für eine sukzessive Mitnahme der folgenden Schiebeflügel. Da in den Mitnehmern Dämpfer integriert sind, erfolgt die Mitnahme stets sanft und leise. Sollte eine Mitnahme einmal nicht gewünscht sein, weil Sie z. B. einen Durchgang zwischen den Flügeln schaffen möchten, so ist die Mitnahme bequem ohne Bücken mit dem Fuß deaktivierbar. Werden die Flügel anschließend aneinander vorbeigeschoben, wird die Mitnahme wieder automatisch aktiviert.

Während Sie den ersten Flügel schieben, lässt SOFT CATCH sanft und leise alle weiteren folgen.



COMFORT STOP

Das Dämpfungssystem für Ihren Komfort

Vor Erreichen der Endlagen bremsst bei Atrivant 80 – beim Öffnen und beim Schließen – ein innovatives Dämpfungssystem die Türflügel sanft und leise über einen Verfahrensweg von mehreren Zentimetern ab und verhindert so den harten Aufprall der Glastüren mit Geräuschbildung und Vibrationen.

COMFORT STOP sorgt für Ruhe und Komfort beim Öffnen und Schließen Ihrer Atrivant 80-Anlage.

vitris Schiebewand Atrivant

vitris



EXACT TRIGGER

Das Konstruktionsprinzip für zuverlässige Funktion

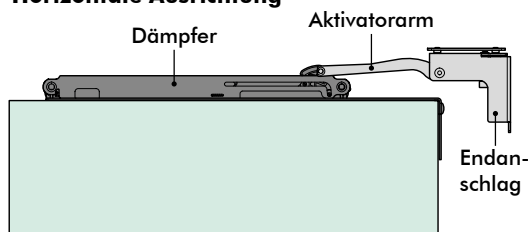
Damit das COMFORT STOP und PERFECT CLOSE Dämpfungs- und Einzugsystem dauerhaft zuverlässig ausgelöst und eine Beschädigung der Dämpfungssysteme verhindert wird, müssen Aktivatorarm und die Mittennergabel des Dämpfers sowohl horizontal als auch vertikal korrekt aufeinander ausgerichtet sein. Bei Atrivant 80 stellt dies ein intelligentes, zum Patent angemeldetes Konstruktionsprinzip sicher:

Die optimale, **horizontale Ausrichtung** ergibt sich automatisch durch die mit den Endanschlägen verbundenen Aktivatoren und die mit Hilfe von Winkelblechen präzise auf den Schiebeflügeln montierten Dämpfer.

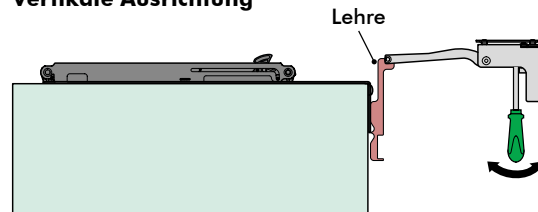
Die korrekte, **vertikale Ausrichtung** wird durch höhenverstellbare Aktivatorarme erreicht. Die Höhenjustierung des Aktivatorarms (+/- 8 mm) erfolgt kinderleicht mit Hilfe einer Lehre und einer gut von unten erreichbaren Schraube.

Wird die Tür zu kraftvoll geschlossen, verbleibt am Ende des Dämpfungsweges noch eine Restgeschwindigkeit. Bei Atrivant 80 stoppt in diesem Fall der Endanschlag zum Schluss den Schiebeflügel und verhindert so den Bruch von Komponenten des Dämpfers.

Horizontale Ausrichtung



Vertikale Ausrichtung



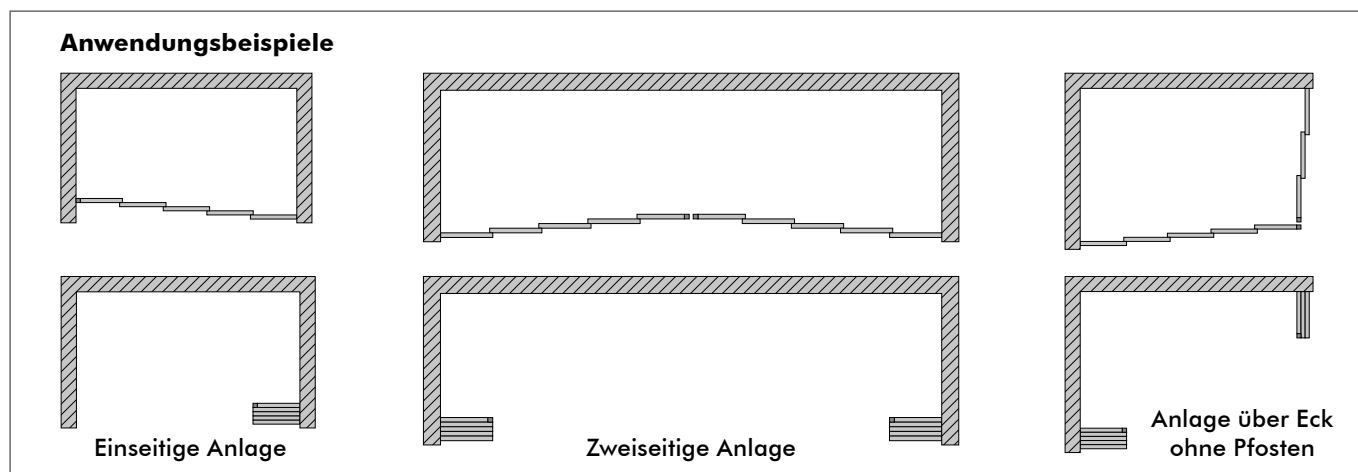
Mit EXACT TRIGGER sind die Aktivatoren der Dämpfungssysteme stets für Sie zur Stelle.



TELESCOPIC USE

Die Teleskop-Lösung für mehr Öffnungsbreite

TELESCOPIC USE sorgt dafür, dass sich die Schiebeflügel im geöffneten Zustand ganz klein machen.



EASY CLEAN

Die intelligente Lösung für eine leichte Reinigung

Die Möglichkeit, Flügel voneinander zu entkoppeln, erleichtert auch die Reinigung im Scheibenüberlappungsbereich. Die Laufschiene und das Entwässerungsprofil lassen sich einfach mit einem Wasserschlauch ausspülen.

EASY CLEAN sorgt dafür, dass Ihre Balkon- und Terrassenverglasung genauso strahlt wie Sie!

vitris Schiebewand Atrivant



PERFECT CLOSE

Das Einzugsystem für perfekt positionierte Flügel

Dank eines beidseitigen Endlageneinzuges sämtlicher Schiebeflügel profitieren Sie bei Atrivant 80 von folgenden Vorteilen:

Vorteile beim Schließen/bei geschlossenen Flügeln

Nach der innovativen Dämpfung zieht das Einzugsystem PERFECT CLOSE beim Schließen die äußeren Schiebeflügel sicher in die Endlage und garantiert so auch bei unvollständigem, eiligen Schließen eine komplett geschlossene Anlage. Die Flügel federn nicht wieder zurück und auch ein ungewolltes Auffahren nach dem Schließvorgang (z. B. durch Wind) wird durch den Endlageneinzug verhindert.

Vorteile beim Öffnen/bei geöffneten Flügeln

Bei geöffneten Flügeln sorgt PERFECT CLOSE dafür, dass die Flügel sauber in der Endlage nebeneinander parken. Bei Systemen ohne Festflügel kann die Seite der Parkposition jederzeit frei gewählt werden.

PERFECT CLOSE sorgt für stets perfekt positionierte Flügel.



SYSTEM FIT

Die modulare Lösung für Ihre Einbausituationen

Atrivant 80 ist als modularer Baukasten aufgebaut, der auf wenigen Komponenten basiert.

Dank intelligenter Laufschuhadapter, die sowohl die gedämpften Türmitnehmer als auch die Laufwagen beherbergen, müssen herstellerseitig keine projektspezifischen Anpassungen vorgenommen werden, was eine Lagerbevorratung, kurze Lieferzeiten und ein flexibles Anpassen an die jeweiligen Abmessungen ermöglicht.

Atrivant 80 realisiert nahezu jede Einbausituation:

- zu einer oder zu zwei Seiten parallel öffnend
- lineare, L- oder U-förmige Anlagen
- raumhohe oder auf Brüstungen aufgesetzte Verglasungen
- sowohl im Außen- als auch im Innenbereich



Laufschuhadapter



Verriegelung im Wandprofil durch vertikalen Riegel mit Seilzugbedienung



Verriegelungsknopf auf Hüfthöhe

Griffmuschel Ø 44 mm, selbstklebend, einseitig



Art-Nr: 606 455 0000
 Aussendurchmesser: Ø 44 mm
 Innendurchmesser: Ø 30 mm
 Ausladung: 5,4 mm
 selbstklebend ohne Glaslochbohrung
 für jede Glasdicke geeignet

Zylinder-Glastürschloss mit Schließblech für Wandprofil



Art-Nr: 650.622.0000.020
 inkl. 3 Schlüssel
 zum Abschließen eines äußeren Schiebeflügels im Wandprofil
 (Schloss von außen und innen bedienbar)

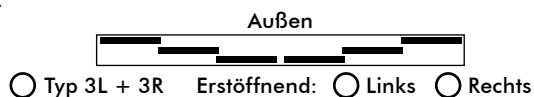
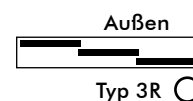
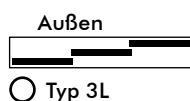
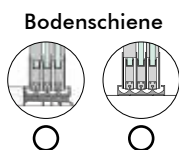
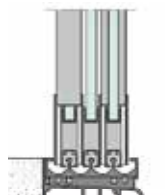
vitris Schiebewand Atrivant

vitris

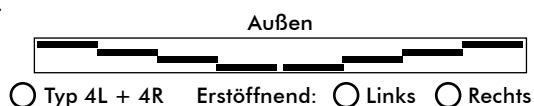
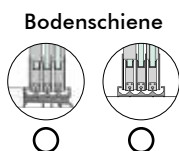
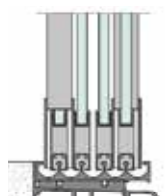
Bestellformular

Anfrageformular

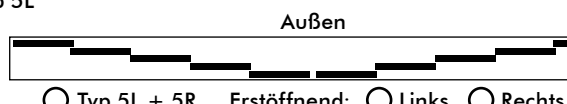
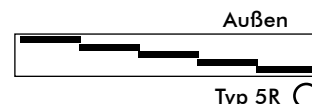
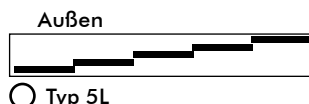
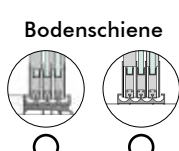
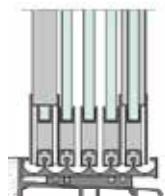
3-gleisig



4-gleisig



5-gleisig

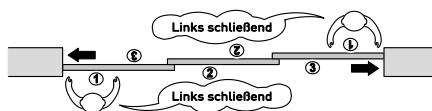
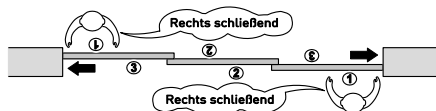


Schließrichtung

rechts schließend

links schließend

sowohl rechts als auch links schließend
(für zweiseitige Anlagen)



Ausführung (standardmäßig enthalten):

- Innerster Flügel sperrbar; durch im Wandanschlussprofil verbauten Drehverschluss (Hüfthöhe)
- Beidseitig gedämpfte Mitnahme durch Soft-Catch; Comfort-Stop, Perfect Close

- Äußerstes Element als Fix-Flügel ausgeführt
- Frei-entriegelbare und verschiebbare Schiebeflügel
- **Für Sonderlösungen ist eine genaue Planzeichnung erforderlich – bitte sprechen sie uns an!**

Schiebewand Breite (mm) _____ Höhe (mm) _____ Typ _____

Aluprofile EV1 RAL 7016 Anthrazitgrau RAL 9016 Verkehrsweiß

Verglasung Ohne ESG 8 mm (bis 1,8 m Höhe) ESG 10 mm (bis 2,5 m Höhe, im Außenbereich)

Beschläge EV1 RAL 7016 Anthrazitgrau RAL 9016 Verkehrsweiß

Äußerster Flügel Fixelement (Standard) Als Schiebeflügel ausgeführt (mit Standard Drehverschluss)

Verschluss:

- innerster Flügel: Griffmuschel (606 455 0000) Mittelverschluss (650.622.0000.020)
- äußerster Flügel (NUR bei Ausführung als Schiebeflügel): Griffmuschel (606 455 0000) Mittelverschluss (650.622.0000.020)

Bodenschiene 2-teilig mit Entwässerung 1-teilig flach OHNE Entwässerung

Dichtungen (Glasspalt) nein ja (Ausführung mit Dichtungen)

Ansprechpartner:	
Telefon:	
E-Mail:	
Kommission	

Datum, Firmenstempel und Unterschrift

fri-line® Schiebepaketwand GSS17



Nachfolgesystem von Schiebepaketwand Freeslide

Die GSS 17 ist eine obenlaufende Ganzglas-Schiebe-Stapelwand mit einzeln verschiebbaren Flügeln, die oben und unten in einem schmalen Aluminiumprofil gehalten und geführt werden. Die einzelnen Glasflügel lassen sich mühelos auf die gesamte Breite verschieben und seitlich im 90°-Winkel zu einem schmalen Paket abdrehen.

Systemmerkmale

- Obenlaufende Ganzglas-Schiebe-Stapelwand
- 3 verschiedene Bodenschienen (bodenbündig oder aufgesetzt)
- Glasstärken je nach statischen Anforderungen mit 6, 8 und 10 mm Einscheiben-Sicherheitsglas (ESG)
- Öffnung der Flügel nach innen oder außen
- Bautiefe: Deckenschiene 53 mm, Bodenschiene 48 mm
- Höhenausgleich bis 14 mm (+/- 7 mm)
- 3 mm Spaltmaß zwischen den Flügeln
- Standardmäßig Zweipunktverriegelung bei Drehflügel mittels Drahtseilbedienung innen
- Horizontallaufrollen mit gefrästem Aluminiumhalter
- Verdeckt liegende Beschläge aus rostfreiem Stahl und Aluminium
- 16 Standardfarben und Natur eloxiert E6/EV1

Optionen

- Edelstahlgriffe einseitig oder beidseitig
- Schlosskasten in natur- oder schwarz eloxiert
- Bodenbündige Bodenschienen
- 90° - 270° Ecklösungen
- H-Dichtung (Transparente Spaltdichtung)
- Fixflügel
- Abschluss ohne Wandprofil
- Drehflügelarretierung
- Glas sattiniert/geätzt möglich

Dimensionen

Elementbreite:	max. 900 mm
Elementhöhe:	max. 2700 mm
Schienenlänge ohne Stoß:	max. 6700 mm

Flügel

Gewicht pro Schiebeflügel:	max. 75 kg
Flügel Einzelparkraum	max. 8 Stück
Flügel Doppelparkraum	max. 13 Stück

Verglasung

ESG 8 – 10 mm,
alle Kanten poliert, **keine weitere Glasbearbeitung erforderlich.**

Windwiderstandsfähigkeit

Klasse 3 nach EN12210

Stoßfestigkeit

Klasse 2 nach EN 13049

Dauerfunktionstest

Klasse 2: 10'000 Zyklen,
nach DIN EN 12400

Schallprüfung

nach EN ISO 717-1:
mit H-Dichtung = 21 dB
ohne H-Dichtung = 19 dB

Heat Soak Test (Optional)

EN 14179-1&2:2005

fri-line® Schiebestapelwand GSS17

fri-line®



90°-Parkraum ohne Führungsarm

- Die einzelnen Flügelpaneele werden um 90° in den Parkraum abgedreht.
- Eine kleine Kunststoff-Öffnung führt die Flügel ohne Führungsarm in die Parkposition.
- Dank Horizontallaufrollen lassen sich die Paneele mühelose ein- und ausfahren.



Elegante Außenansicht

- Die Gläser werden auf der Außenseite durch vier sichtbare, schwarz eloxierte Schrauben gesichert.
- Ein schwarz eloxiertes Profil hinter der Glasfläche sorgt für ein harmonisches Bild.
- Schlichte und elegante, durchgängige Glasfläche auf der Außenseite.

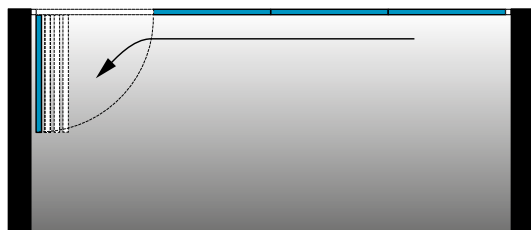


Handlicher Edelstahlgriff

- Die Edelstahlgriffe sind nach Bedarf in einseitiger oder beidseitiger Ausführung erhältlich.
- Durch eine leichte Drehbewegung wird über das Drahtseil die Zweipunktverriegelung gelöst und der Flügel entriegelt.

Öffnungsvarianten

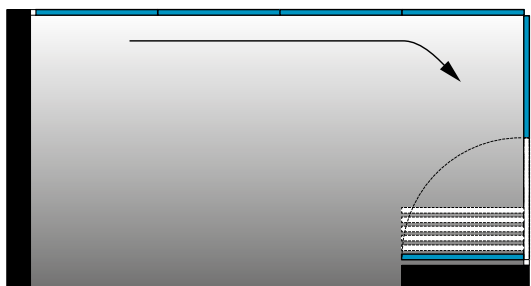
Standard



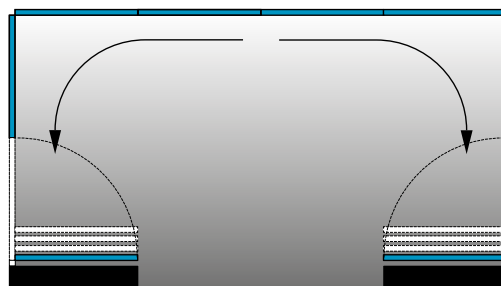
Gerade (Parkraum innen / außen)

Weitere Öffnungsvarianten auf Anfrage!

Optionale Öffnungsvarianten



90° um Eck (Parkraum innen / außen)



90° mittig öffnend (Parkraum innen / außen)

fri-line® Schiebepanorama **GSS17**

Details Standardausführung



Sichere Führung

- Spezielle Führungselemente garantieren ein optimales Ein- und Ausdrehen der Flügel.
- Ohne Ausfahrarm, dennoch sicher geführt.
- Das Führungssystem bietet Schutz vor Fehlbedienungen.



Zweipunktverriegelung

- Doppelt gesicherte Flügel (Verriegelung oben und unten).
- Einfache Bedienung per Edelstahlseil.
- Seilspannung jederzeit einstellbar dank Justier- (A) und Feststellschrauben (B).



Perfekte Einstellung

- Individuelle Einstellmöglichkeiten am Drehflügel wie auch an einzelnen Schiebeflügeln.
- Spaltmaße können optimal aufeinander abgestimmt werden.
- Für eine optisch perfekt eingestellte Anlage.



Lauftechnik

- Horizontallaufrollen und Gleiter aus thermoplastischem Polyoxymethylen-Kunststoff.
- Gefräste Aluminiumhalterungen bieten Stabilität und runden das Design ab.
- Garantiert ein ruhiges und sanftes Laufverhalten.



Bodenschiene aufgesetzt

- Lediglich 40 mm hoch
- Kontrollierte Entwässerung nach außen.
- Ideal für die Anwendung auf einer Balkonbrüstung.
- **Optional:** Bodenbündige Ausführungen auf Anfrage.



Wandanschluss

- Sauberer Anschluss an das Mauerwerk durch beidseitiges Wandprofil.
- Elegantes und durchgängiges Erscheinungsbild.
- **Optional:** Ausführung ohne Wandanschlussprofil auf Anfrage.



Deckenschiene

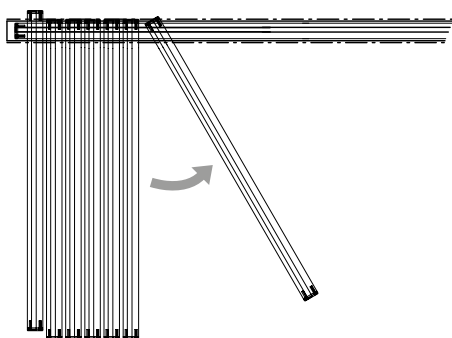
- Zweiteilig mit einstellbarem Höhenausgleichsprofil.
- Ausgleichsbereiche von 14 mm (+/- 7 mm)
- Präziser Ausgleich von Bauteoleranzen.

fri-line® Schiebepanelwand GSS17



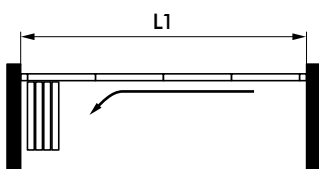
Bestellformular

Anfrageformular



Plan/Skizze

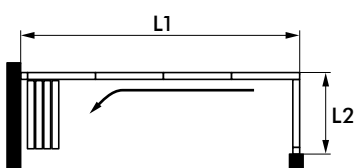
Rollelemente Gerade



Ansicht innen

- Parkraum nach links
 Parkraum nach rechts

Rollelemente mit 90°-Ecke



Ansicht innen

- Parkraum nach links
 Parkraum nach rechts

Geländer, Pfosten, Mauern usw. die das Ausscheren der Flügel innen oder außen behindern können, einzeichnen. Für eine andere Teilung sind Detailzeichnungen beizulegen. Umsetzbarkeit der gewünschten Teilung ist technisch zu prüfen (Ausscheren der Flügel berücksichtigen).

Maße

Breite (bei Eckanlagen bezogen auf Schienenmitte)

L1 (mm) _____

L2 (mm) _____

Anzahl Flügel (max. 8)

L1 (Stück) _____

L2 (Stück) _____

Höhe (mm) (bis 2,7 m) _____

Verschlussriegelhöhe

Standard 1110 mm

andere (mm) _____

Parkraum

nach innen (Standard)

nach außen

Verglasung

ESG 8 mm (bis 2 m Höhe)

ESG 10 mm (bis 2,7 m Höhe)

Schwelle

aufgesetzt (Standard)

bodenbündiger Einbau

Kunststoffteile

Schwarz

Weiß

Grau

Aluprofile

EV1

andere Oberfläche _____

Option

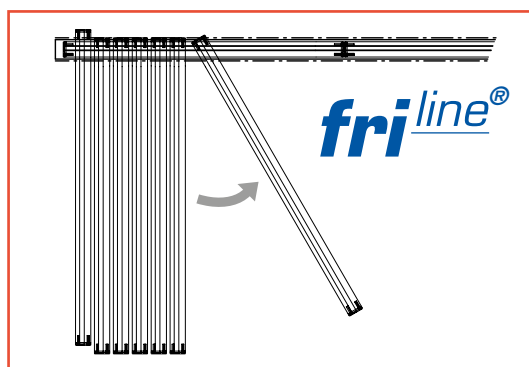
Drehgriff

Mittelschloß mit 17 mm PZ

Ansprechpartner:	
Telefon:	
E-Mail:	
Kommission	

Datum, Firmenstempel und Unterschrift

fri-line® Schiebepanelwand *Tiara* | *Tiara Flat* | *Tiara Zero*



Ausführung

Die Tiara | Tiara Flat | Tiara Zero ist eine Schiebepanelwand aus Sicherheitsglas, die oben und unten in Aluminium Tragprofilen gehalten wird. Der erste Flügel öffnet als Drehendflügel und gibt somit die Ausfahrt für die restlichen Schiebepanäle frei. Diese werden dann einzeln in die Parkposition geschoben und parallel zum ersten Flügel geparkt. Alle Flügel sind somit auch beidseitig gut für die Reinigung zugänglich.

Besonderheiten

Die Flügel können über Innen- und Außenecken bis zu einem Winkel von 90° verschoben werden. Die Schiebepanelwand Tiara ist standardmäßig mit einem Seilzug ausgestattet und kann optional auf Schloss- und Gegenkastenvariante umgerüstet werden. Die Modelle Tiara Flat und Tiara Zero sind bereits standardmäßig mit Schloss- und Gegenkasten ausgestattet. Bürstendichtungen, Glasspaltdichtungen und Höhenausgleichsprofile sind bereits bei allen Modellen standardmäßig enthalten.

Technische Details

Die Glasscheiben werden fest in die Tragprofile verklebt und zusätzlich von Sicherungsstiften mechanisch gehalten. Da die Flügel in den Kurven ausscheren sind unbedingt Geländer, Stützen oder ähnliche bauliche Gegebenheiten zu berücksichtigen. Die Einteilung bezüglich Flügelbreite und die Anzahl der Flügel ist technisch abzuklären.

Tiara: Die Flügel laufen oben und unten auf besonders geräuscharmen und langlebigen Doppelaufrollen. Für die Flügel gibt es optional eine Parksicherung, welche die Flügel in geöffnetem Zustand gegen Flattern sichert.

Tiara Flat und Tiara Zero: Die Flügel laufen oben auf besonders geräuscharmen und langlebigen Doppelaufrollen. Unten werden die Flügel mit Kunststoff-Gleiter geführt.

Dimensionen

Elementbreite: min. 200 mm
Elementbreite: max. 800 mm

Elementhöhe (ESG 10 mm): max. 2500 mm

Schienenlänge ohne Stoß: max. 6000 mm

Gewicht pro Schiebepanel: max. 80 kg

Flügelanzahl: max. 7 Stück
(mehr auf Anfrage)

Verglasung

ESG: 10 mm, alle Kanten poliert
4 Lochbohrungen (Sicherheits-Pins)

Bei Ausführung mit Schloss- und Gegenkasten ist zusätzliche Glasbearbeitung erforderlich.

fri-line® Schiebepanelwand *Tiara* | *Tiara Flat* | *Tiara Zero*

friline®

Die Modelle *Tiara* | *Tiara Flat* | *Tiara Zero* unterscheiden sich durch die Bodenführung!

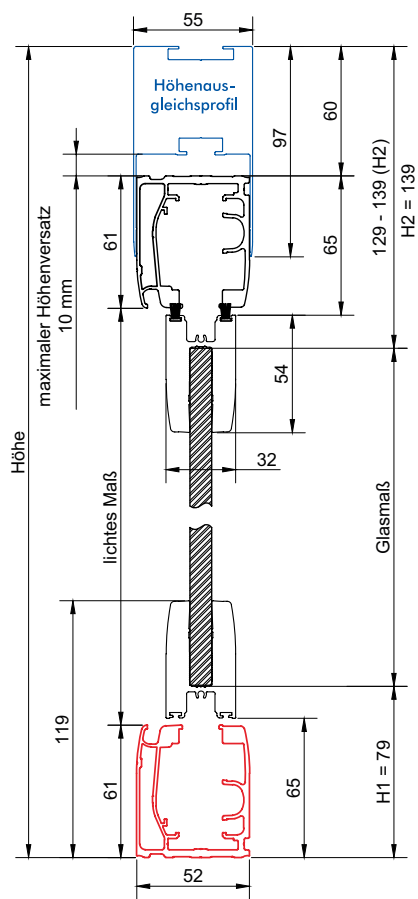
Tiara

Erhabene Bodenschiene
Schwellenhöhe: 61 mm



Führung der Anlage oben und unten mit Doppelaufrollen.

Vertikalschnitt



Glasmaß = Höhe - (H1 + H2)

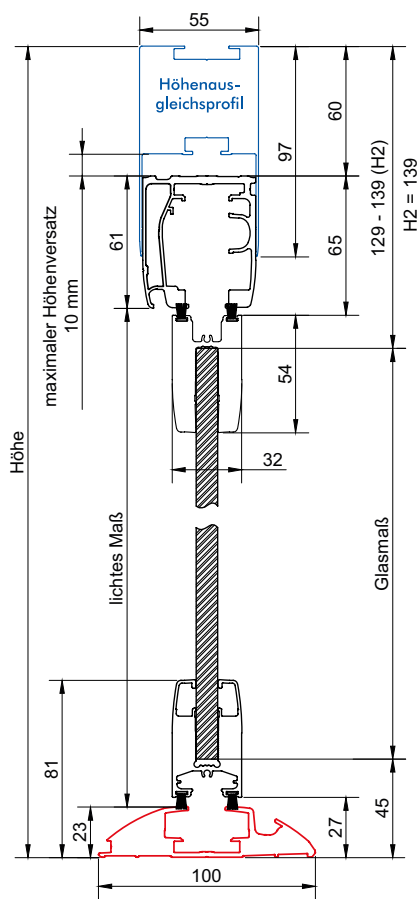
Tiara Flat

Flache Bodenschiene
Schwellenhöhe: 23 mm



Führung der Anlage oben mit Doppelaufrollen und unten mit Kunststoff-Gleitern.

Vertikalschnitt



Glasmaß = Höhe - (H1 + H2)

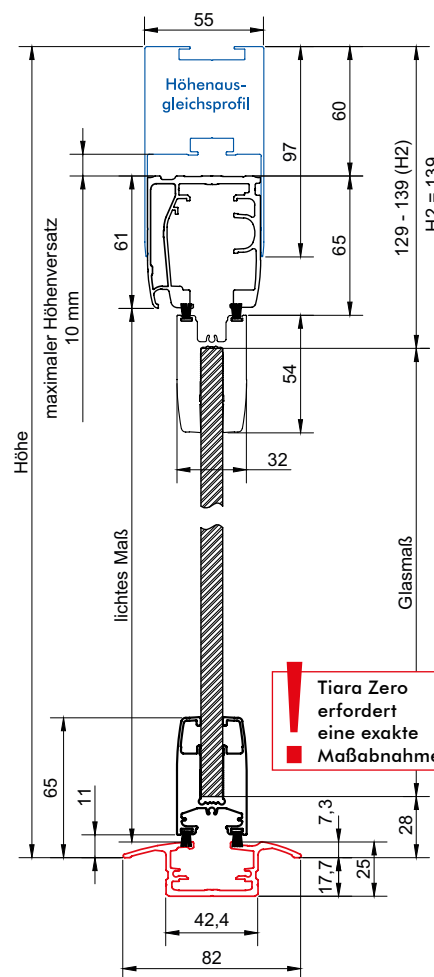
Tiara Zero

Bodenbündige Bodenschiene
Schwellenhöhe: 7,3 mm



Führung der Anlage oben mit Doppelaufrollen und unten mit Kunststoff-Gleitern.

Vertikalschnitt



Glasmaß = Höhe - (H1 + H2)

fri-line® Schiebepanelwand *Tiara* | *Tiara Flat* | *Tiara Zero*

Tiara

Bodenschiene mit Rollenauslass



Verschlussart



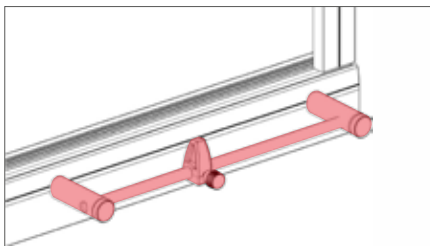
Seilzug (Standard)

Ein Zugseil öffnet den Verschluss des ersten Flügels, welcher sich an der Flügelober- und Flügeluntenseite befindet. Die Anlage kann nur von innen geöffnet werden.

Schloss- und Gegenkasten (optional)

Der Verschluss der Anlage erfolgt mittels Schloss- (PZ) und Gegenkasten, somit ist die Anlage von innen und außen bedienbar.

Windstopper für Parksicherung



Tiara Flat

Bodenschiene mit Rollenauslass



Verschlussart



Schloss- und Gegenkasten (Standard)

Der Verschluss der Anlage erfolgt mittels Schloss- (PZ) und Gegenkasten, somit ist die Anlage von innen und außen bedienbar.

Tiara Zero

Bodenschiene mit Rollenauslass



Verschlussart



Schloss- und Gegenkasten (Standard)

Der Verschluss der Anlage erfolgt mittels Schloss- (PZ) und Gegenkasten, somit ist die Anlage von innen und außen bedienbar.

Musteranlage Tiara mit Seilzugverschluss



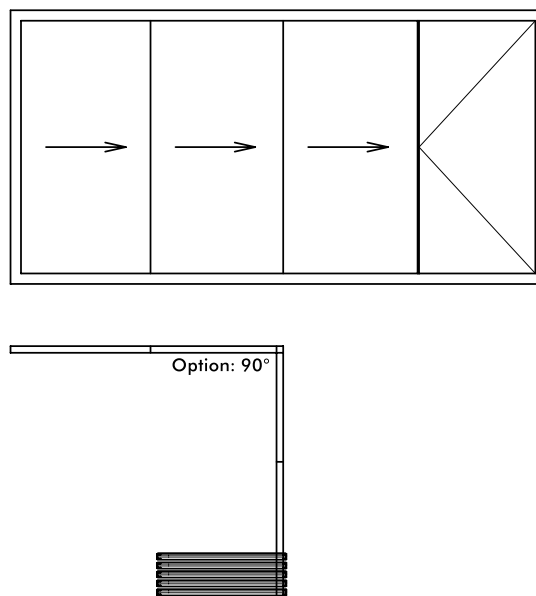
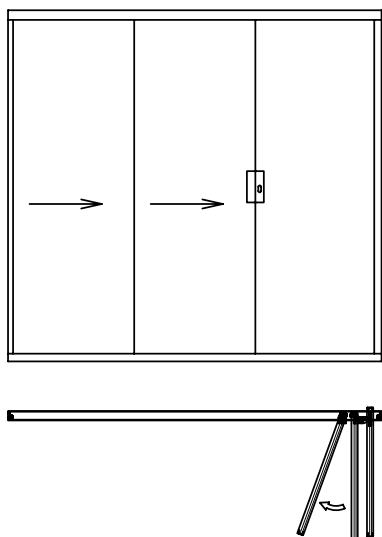
Musteranlage Tiara Flat mit Schloss- und Gegenkastenverschluss



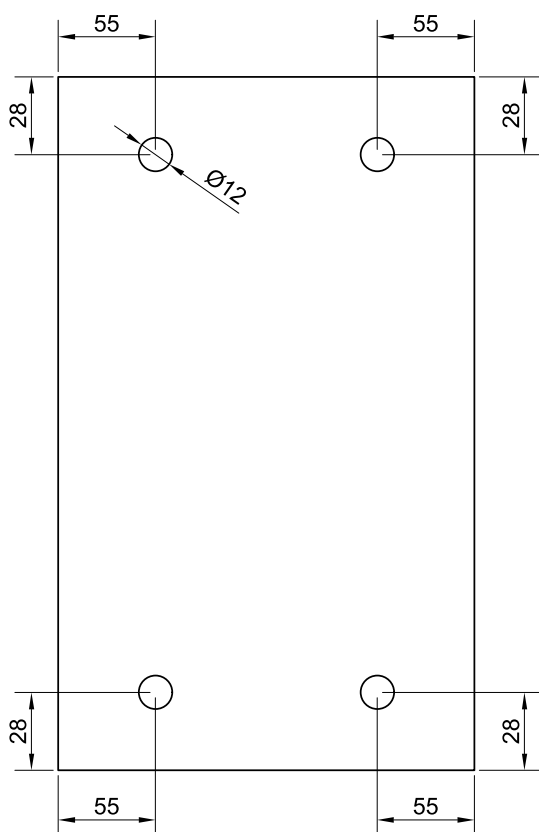
fri-line® Schiebestapelwand *Tiara* | *Tiara Flat* | *Tiara Zero*

friline®

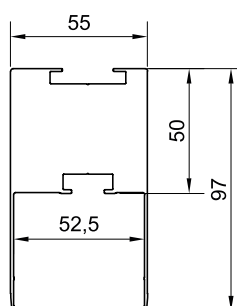
Systemübersicht



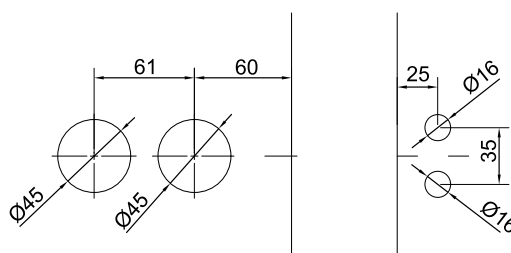
Glasbearbeitung



Höhenausgleichsprofil



Schloss- und Gegenkasten



fri-line® Schiebepanelwand *Tiara* | *Tiara Flat* | *Tiara Zero*

Bestellformular **Anfrageformular**

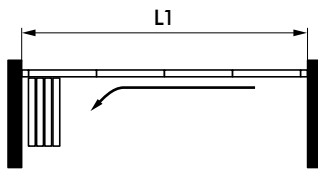
Sie wünschen folgende Ausführung:



Plan/Skizze



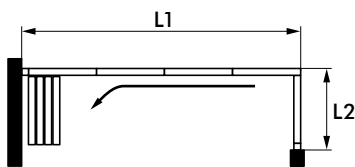
Rollelemente Gerade



Ansicht innen

- Parkraum nach links
- Parkraum nach rechts

Rollelemente mit 90°-Ecke



Ansicht innen

- Parkraum nach links
- Parkraum nach rechts

Geländer, Pfosten, Mauern usw. die das Ausscheren der Flügel innen oder außen behindern können, einzeichnen. Für eine andere Teilung sind Detailzeichnungen beizulegen. Umsetzbarkeit der gewünschten Teilung ist technisch zu prüfen (Ausscheren der Flügel berücksichtigen).

Maße

Breite (bei Eckanlagen bezogen auf Schienenmitte)

L1 (mm) _____

L2 (mm) _____

Anzahl Flügel (max. 7)

L1 (Stück) _____

L2 (Stück) _____

Höhe Mauerlichte (mm) _____

Verglasung

- ESG 10 mm (bis 2,5 m Höhe)

Schwelle

- aufgesetzt (Standard)
- bodenbündiger Einbau

Aluprofile

- EV1
- RAL nach Wahl _____

Verriegelung

- Seilzug (nur bei Tiara möglich)
- Schloss- und Gegenkasten
 - Positionshöhe: 1050 mm (Standard)
 - andere Positionshöhe (mm): _____

Zusatzausstattung Windstopper für Parksicherung (nur für Tiara)

Ansprechpartner:	
Telefon:	
E-Mail:	
Kommission	

Datum, Firmenstempel und Unterschrift



fri-line® Terrassendächer

fri-line® Terrassendach
Prime



Maximale Schneelast: 3,25 kN/m²
 Maximale Dachbreite: unbegrenzt
 Maximale Dachtiefe: 5,5 m
 Dachneigung: 5 bis 45°

fri-line® Terrassendach
CUBO



Maximale Schneelast: 3,25 kN/m²
 Maximale Dachbreite: 6,7 m
 Maximale Dachtiefe: 4 m
 Dachneigung: 0°
 Innenliegende Glasdachneigung:
 0 bis 5,5°

fri-line® Terrassendach
PURE



Maximale Schneelast: 2,5 kN/m²
 Maximale Dachbreite: 6,7 m
 Maximale Dachtiefe: 4,5 m
 Dachneigung: 4 bis 12°



Max. Schneelast: 3,25 kN/m²
Dachneigung: 5 bis 45°

Max. Spannweite: 6,7 m ohne Stahl- bzw. Mittelpfosten
Max. Dachtiefe: 5,5 m ohne Stahleinschub.
Weitere Größen auf Anfrage.

Mit dem Terrassendach PRIME sind der individuellen Dachgestaltung praktisch keine Grenzen gesetzt. Das PRIME überzeugt mit einer Vielzahl an Dachvarianten, großen Stützweiten ohne Mittelpfosten sowie durch weitere Besonderheiten bei Installation, Sicherheit und Design:

Einfache Installation

Das PRIME lässt sich durch seine technischen Feinheiten einfach und schnell montieren:

- Traufträger ohne Stahleinschübe.
- Speziell entwickelte Verbindung von Frontträger und Pfosten stabilisiert den Rahmen bereits beim Aufbau.
- Zahlreiche vormontierte Teile ab Werk.

Gewährleistete Standsicherheit

Die innovative Verbindungslösung garantiert die Standsicherheit auch ohne Glas:

- Speziell entwickelte Verbinder aus hochwertigem Stahl zwischen Traufträger und Pfosten
- Leichte Bauweise, kein Stahl in den Traufträgern
- Standsicherheit während der Montage

Flexibles und individuelles Design

Die beiden erhältlichen Designvarianten können mit zusätzlichen Optionen ausgestattet werden:

- Optionale Blende für eine integrierte Beschattung
- Blenden, Fallrohre und Fallrohrabdeckungen nach optischen Vorlieben
- Terrassendächer mit Dachüberstand



Wandanschlüsse



Wandanschluss einteilig

- Dachneigungen von 5° bis 25° möglich.
- Abhängig von Sparren und Dachneigung in verschiedenen Anschlusshöhen erhältlich.
- Entwickelt für eine äußerst einfache und schnelle Montage.



Wandanschluss zweiteilig

- Dachneigungen von 5° bis 45° möglich.
- In den Anschlusshöhen 95 und 135 erhältlich.
- Für alle Dachtypen und größere Dachneigungen geeignet.
- Selbst Dachtypen mit ansteigendem Wandanschluss sind umsetzbar.



Wandanschluss freitragend

- Dachneigungen von 5° bis 25° möglich.
- Biegesteife Verbinder zwischen Wandanschluss und Pfosten sorgen für Stabilität.
- Die Flächen- und Seitenlasten werden vom Wandanschluss selbst getragen.
- Eignet sich für den Anbau an Fassaden mit Aussenisolation oder für die Verbauung in Nischen.



Balkonanschluss

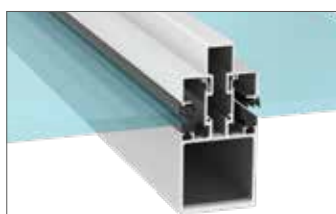
- Dachneigungen von 5° bis 25° möglich.
- Der Wandanschluss wird direkt am Balkon befestigt.
- Wird mit dem Abschlussblech zur Abdeckung der Konsolenverschraubung geliefert.
- Einfache und schnelle Montage auch bei einer ansonsten komplexen Bausituation.

Sparren



Feldsparren mit außenliegender Statik

- In den Größen 95, 135s und 135b verfügbar.
- Flächige Ansicht von innen.
- Optional mit Stahleinschub erhältlich.
- Beide Dachüberstandvarianten können mit diesem Sparren ausgeführt werden.
- LED-Beleuchtung wird mit einem optisch abgestimmten Aufklipp-Profil integriert.



Feldsparren mit innenliegender Statik

- Verfügbar als Sparren 165i.
- Flächige Ansicht von außen.
- Nur in Kombination mit dem großen Kabelkanal erhältlich.
- Optional mit Stahleinschub erhältlich.
- LED-Beleuchtung wird direkt in den Sparren integriert.
- Eignet sich speziell bei großen Dachtiefen.



Randsparren

- In den Ausführungen Randsparren 95, 135s und 135b verfügbar.
- Nur als außenliegende Statik erhältlich.
- Seitlich flächiger Abschluss für eine saubere Seitenfläche des Daches.
- Passender, flächenbündiger Seitendeckel als Abschluss der Traufe.

Pfostentypen und -varianten



Eckpfosten / Eingerückter Pfosten

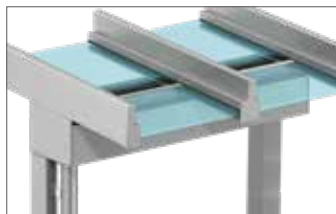
- Standard: 80/80/4
- Optional: 80/100/4 oder 100/80/4 statisch verstärkt
- Der eingerückte Pfosten ist mind. 300 mm und bis max. 1500 mm eingerückt.
- Biegesteife Verbindung mittels Eck- und T-Verbinder.
- Der eingerückte Pfosten ermöglicht grössere Spannweiten und höhere Flächenlasten.



Wandanschluss zweiteilig

- Standard: 80/100/4
- Als Mittelpfosten und eingerückter Pfosten (mind. 300 mm, max. 1500 mm eingerückt).
- Für den Einbau von Unterbauelementen geeignet (z.B. durchgehende Schiebewand).
- Ermöglicht auch Terrassendächer mit Dachüberstand.

Dachüberstand



Dachüberstand mit geteiltem Glas

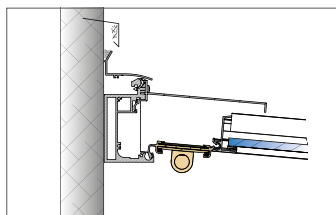
- Optional mit integrierter Rinne.
- Der Überstand kann bis zu 1500 mm betragen.
- Der Dachüberstand kann nur mit außenliegender Statik ausgeführt werden.
- Um der benötigten Flächenlast gerecht zu werden, sind alle Sparrengößen der außenliegenden Statik einsetzbar.



Dachüberstand mit durchlaufendem Glas

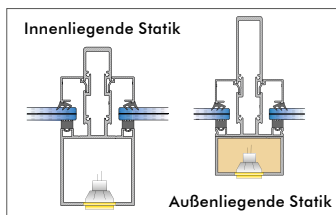
- Optional mit vorgesetzter Rinne.
- Der Überstand kann bis zu 1500 mm betragen.
- Der Dachüberstand kann nur mit außenliegender Statik ausgeführt werden.
- Um der benötigten Flächenlast gerecht zu werden, sind alle Sparrengößen der außenliegenden Statik einsetzbar.

Weitere Optionen



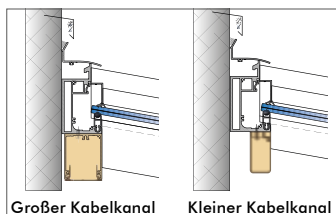
Passive Belüftung

- Dieses System ist die ideale Lösung für die Luftzirkulation und Vermeidung von Stauhitze unter dem Terrassendach.
- Der optionale Schiebelüfter aus Aluminium wird in Systemfarbe montagebereit geliefert.
- Der integrierte Insektenschutz verhindert effektiv das Eindringen von Insekten.
- Der Schiebelüfter ist mittels einer mitgelieferten Schiebestange einfach zu bedienen.



LED-Beleuchtung

- Bei der Außenliegenden Statik wird der LED-Kanal mit einem Aufklipp-Profil angebracht und gesichert.
- Bei der innenliegenden Statik wird die Beleuchtung in den Sparren integriert.
- Einfaches Plug-&-Play-Prinzip für eine einfache und rasche Installation.



Kabelkanal

- Die Wandhalterungen können optional mit einem abgestimmten Kabelkanal erweitert werden.
- Alle Verkabelungen, z.B. für die LED-Beleuchtung, sind dadurch sauber und unsichtbar verstaubt.
- Der Kabelkanal ist in zwei Größenvarianten verfügbar:
Groß = B: 63 mm, H: 80 mm / Klein = B: 35 mm, H: 70 mm

Anfrageformular

Menge / Maße	<p>Standard 1 Stück (jedes Dach benötigt ein separates Bestellblatt)</p> <p>Vermaßung gemäß Skizze (nebenstehend) alle Maße in mm</p> <p>Bei Abweichungen zu Bestellbeilagen werden die Maße vom Bestellblatt vorrangig behandelt.</p> <p>Traverse: Unterkante Traverse = UKT</p> <p>Luftabzüge: gemäß Richtlinien</p> <p>Schneelast: 0,75 Kn/m²</p>	<p>Schneelast (S_k): _____ kN/M²</p> <p>B _____ M1 _____ M2 _____ T _____ T1 _____ T2 _____ UKT _____ H.max _____ UKW _____ N _____ UKD _____ BE _____ S1 _____ S2 _____ S3 _____</p> <p>Resultierende Schneelast: Angabe der tatsächlichen Schneelast am Einbaort ohne jegliche Abzüge (z.B. für Dachschräge) in Kn/m²</p> <p>Eingerückter Eckpfosten: Angabe nur, wenn der Eckpfosten entfällt und eingerückt werden soll. Angabe durch Maß M1 bzw. M2. Eingerückter Pfosten ist nur bei System Hawaii 40 möglich.</p> <p>B Breite von Pfosten außen bis Pfosten außen. Bei Maueranschluss ist das Maß „B, M1, M2“ bis zur Wand ohne Luftabzug, bei eingerücktem Pfosten ist das Maß „B, M1, M2“ bis Außenkante Traufträger.</p> <p>M1/M2 Pfosten außen, Traufträger außen (bei eingerücktem Pfosten) bis Mitte eingerückter Pfosten bzw. Mitte zusätzlicher Pfosten.</p> <p>T Tiefe von Vorderkante Pfosten bis zur Wand ohne Luftabzug</p> <p>T1 Dachtiefe von Vorderkante Pfosten bis Hinterkante Wandanschluss</p> <p>T2 Dachüberstand außen Pfosten bis Vorderkante Sparren. Nur bei System Hawaii 40 möglich, maximaler Überstand 800 mm</p> <p>UKT von 0.00 (FFB) bis Unterkante Traufträger.</p> <p>H.max von 0.00 (FFB) bis Oberkante Wandanschluss.</p> <p>UKW von 0.00 (FFB) bis Unterkante Wandanschlussprofil.</p> <p>N Dachneigung</p> <p>UKD von 0.00 (FFB) bis Unterkante Decke (z.B. Betondecke, Balkonplatte, Gebäudevorsprung ...).</p> <p>BE von 0.00 (FFB) bis zur rohen Betondecke ohne Luftanzug (Maßangabe z.B. -150).</p> <p>S1 Maßangabe für Sprosse (Angabe horizontal).</p> <p>S2/S3 Maßangabe für Sprosse Glaslichte innen (Angabe Dachschräge).</p>
Konstruktion	<p>Standard (Angaben von außen gesehen) Durchbiegung der Tragprofile: Traufe: max. 10 mm Sparren: L / 250 Traverse: max. 10 mm Pfosten: gemäß Richtlinien</p> <p>Glasteilende Sprosse: <input type="checkbox"/> Mit <input type="checkbox"/> Ohne <input type="checkbox"/> Verschraubt <input type="checkbox"/> gem. Richtlinie</p> <p>Dachüberstand: <input type="checkbox"/> Mit (Standard) <input type="checkbox"/> Mit (Dachglas durchgehend, Rinne lose geliefert)</p> <p>Fusskonsole: <input type="checkbox"/> Fest mit Anschraubplatte <input type="checkbox"/> Höhenverstellbar (nur mit Anschraubplatte möglich)</p> <p>Dachwasserablauf: <input type="checkbox"/> Links <input type="checkbox"/> Rechts <input type="checkbox"/> Beide <input type="checkbox"/> Speier <input type="checkbox"/> Ohne Bohrung (alle Teile lose geliefert)</p> <p>Fallrohrverkleidung: <input type="checkbox"/> Links <input type="checkbox"/> Rechts <input type="checkbox"/> Beide</p>	
Glas / Design	<p>Standard (Angaben von außen gesehen) Dachaufteilung: ohne Angaben Achse Feldbreite <= 1000 mm</p> <p>Elementanschlüsse: ohne Schuppenlüfter: ohne Beleuchtung: ohne Aufteilung Lampenabstand: gemäß Richtlinie Markisenhalter: ohne Seitenverglasungsprofil: ohne Glas</p>	<p>Dachverglasung: vorbereitet für (mm) _____ Gewicht/m² _____</p> <p>Glashalte-Profil: vorbereitet für (mm) _____ <input type="checkbox"/> Mit ESG <input type="checkbox"/> Mit VSG</p> <p>Oberflächenfarbe, Konstruktion (RAL/SP/andere) (Eloxale nicht machbar): _____</p> <p>Markisenhalter außen: _____ Stück</p>
Teilung / Achsen	<p>Standard (Angaben von außen gesehen) Dachachsen: gleichmäßige Glasbreiten Element-Achsen Front: gleichmäßige Glasbreiten Ausnahme: bei gerahmten Elementen, und gleicher Achsanzahl (Dach/Wand) werden die Dachachsen an die Element-Achsen angepasst Element-Achsen seitlich: gleichmäßige Glasbreiten</p>	

Ansprechpartner:	
Telefon:	
E-Mail:	
Kommission	

Datum, Firmenstempel und Unterschrift



Ausführung als Pultdach

Max. Schneelast: 3,5 kN/m²
Dachneigung: 2°

Max. Spannweite: 12 m
Max. Dachtiefe: 3,9 m

Ausführung als Satteldach

Max. Schneelast: 2,5 kN/m²
Dachneigung: 2°

Max. Spannweite: 12 m
Max. Dachtiefe: 6 m

Das Terrassendach CUBO ist ein ungedämmtes Dachsystem mit Flachdachoptik. Eine umlaufende Tragkonstruktion mit innenliegendem Pult- oder Satteldach ermöglicht eine Vielzahl an Überdachungsarten: freistehend oder angebaut, als Terrassendach, geschlossener Sommergarten, Carport, Vordach u.v.m

Systemmerkmale

- Freistehend oder am Gebäude angebunden mittels Pultdach oder Satteldach realisierbar
- Hohe Stabilität durch 3D-Verbinder und einteiligem Fronträger
- Sparren in drei Varianten verfügbar
- Satteldach nur mit Sparren 165i erhältlich
- Sparrenabstände von 600 mm bis 1200 mm
- Verglasungen von 8 – 31 mm möglich (Empfehlung VSG-TVG)
- Tragprofil drei- oder bei freistehenden Konstruktionen vierseitig umlaufend mit nur 280 mm Höhe
- T-Verbinder für Fronträgerstoss ermöglicht Breiten von über 6700 mm
- Zwei Eck- und vier verschiedene Mittelstützen-Varianten möglich
- Entwässerung verdeckt liegend im Pfosten integriert oder seitlich als Speier
- Systemdichtungen in schwarz (silikonfrei/polymerbeschichtet)
- In 27 Standardfarben ohne Aufpreis erhältlich

Optionen

- LED-Beleuchtung im Sparren (Kabelführung verdeckt liegend)
- Montagewinkel für Überdachbeschattung
- Stahlverstärkung in Tragprofil und Sparren
- Spezial Fußkonsole für die Montage auf den Rohboden oder mit verlängerter Stütze für das Einsetzen in Köcherfundamente



fri-line® Terrassendach CUBO



Dachtypen



Pulldach wandangebunden



Pulldach freistehend



Pulldach zweiseitig wandangebunden



Satteldach wandangebunden



Satteldach freistehend



Details



3D-Verbinder

- Bietet eine verbindungssteife Verschraubung der Tragprofile um die Ecke.
- 4 Stück M16-Schrauben ermöglichen eine unsichtbare, starre und montagefreundliche Verbindung.
- Mit dem T-Verbinder können freistehende Dächer von maximal 12 Metern Breite realisiert werden.



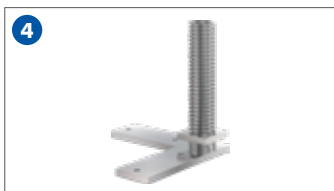
Tragprofil

- Tragprofil 280 x 90 mm als einteilige Konstruktion mit innenliegender Rinne 80 x 69 mm.
- Ermöglicht große Stützweiten ohne Stahleinschub oder Mittelpfosten.
- Montagefreundlich durch das geringe Gewicht.
- Optionaler Laubschutz aus Lochblech verhindert das Eindringen von Laub und Schnee.
- PVC-Fallrohr Ø 50 mm.



Doppelkammerprofil

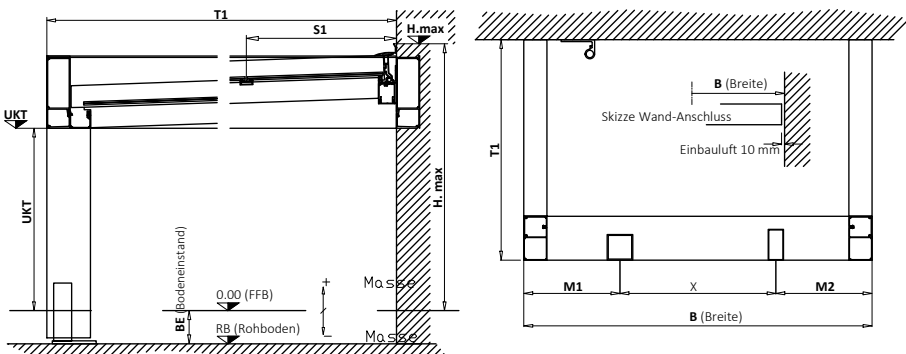
- Pfosten 170 x 90 mm mit verdeckter Entwässerungskammer für eine saubere Optik.
- Wartungsfreundlicher Zugang zum Fallrohr durch Servicedeckel, der auf das Profil aufgeklipst wird.
- PVC-Fallrohr Ø 50 mm ermöglicht problemlos die Entwässerung von 18 m² Dachfläche. Bei größeren Dachflächen muss ein zweiter Ablauf eingepplant werden.



Spezial Fußkonsole

- Die Lösung für freistehende Dächer ohne den Einsatz von Köcherfundamenten.
- Einfache Montage durch Höhen-Justierung.

Anfrageformular

Menge / Maße	<p>Standard 1 Stück (jedes Dach benötigt ein separates Bestellblatt)</p> <p>Vermaßung gemäß Skizze (nebenstehend) alle Maße in mm</p> <p>Bei Abweichungen zu Bestellbeilagen werden die Maße vom Bestellblatt vorrangig behandelt.</p> <p>Traverse: Unterkante Traverse = UKT</p> <p>Luftabzüge: gemäß Richtlinien</p> <p>Schneelast: 0,75 Kn/m²</p>	 <p style="text-align: right;">Schneelast: _____ Kn/m²</p> <p>B _____ (maximal 6700 aussen Pfosten) M1 _____ M2 _____</p> <p>UKT _____ H.max _____ T1 _____ (aussen Pfosten bis Wandanschlussprofil)</p> <p>BE _____ S1 _____</p> <p>Resultierende Schneelast: Angabe der tatsächlichen Schneelast am Einbautort ohne jegliche Abzüge (z.B. für Dachschräge) in Kn/m²</p> <p>B Breite von Pfosten außen bist Pfosten außen. Bei Maueranschluss ist das Maß „B, M1, M2“ bis zur Wand ohne Luftabzug, bei eingerücktem Pfosten ist das Maß „B, M1, M2“ bis Außenkante Traufräger.</p> <p>M1/M2 Pfosten außen, Traufräger außen (bei eingerücktem Pfosten) bis Mitte eingerückter Pfosten bzw. Mitte zusätzlicher Pfosten.</p> <p>T1 Dachtiefe von Vorderkante Pfosten bis Hinterkante Wandanschluss von 0.00 (FFB) bis Unterkante Traufräger.</p> <p>UKT von 0.00 (FFB) bis Oberkante Wandanschluss.</p> <p>H.max von 0.00 (FFB) bis zur rohen Betondecke ohne Luftanzug (Maßangabe z.B. -150).</p> <p>BE Maßangabe für Sprosse (Angabe horizontal).</p> <p>S1 Maßangabe für Sprosse (Angabe horizontal).</p>
Konstruktion	<p>Standard (Angaben von außen gesehen) Durchbiegung der Tragprofile: Traufe: max. 10 mm Sparren: L / 250 Traverse: max. 10 mm Pfosten: gemäß Richtlinien</p> <p>Glasteilende Sprosse: Einfachglas: versiegelt Isolierglas: verschraubt</p> <p>Dachüberstand: ohne</p> <p>Fusskonsole: fest ohne Anschraubplatte</p> <p>Dachwasserablauf: Standard links, Verbindungsstützen, Ablaufrohr Kunststoff 3000 mm, Fallrohrverkleidung = Pfostenlänge, Halter vormontiert</p> <p>Fallrohrverkleidung: Standard ohne, Fallrohrverkleidung = Pfostenlänge, Halter vormontiert</p>	<p>Glasteilende Sprosse: <input type="checkbox"/> Mit <input type="checkbox"/> Ohne <input type="checkbox"/> Verschraubt <input type="checkbox"/> gem. Richtlinie</p> <p>Dachüberstand: <input type="checkbox"/> Mit (Standard) <input type="checkbox"/> Mit (Dachglas durchgehend, Rinne lose geliefert)</p> <p>Fusskonsole: <input type="checkbox"/> Fest mit Anschraubplatte <input type="checkbox"/> Höhenverstellbar (nur mit Anschraubplatte möglich)</p> <p>Dachwasserablauf: <input type="checkbox"/> Links <input type="checkbox"/> Rechts <input type="checkbox"/> Beide <input type="checkbox"/> Speier <input type="checkbox"/> Ohne Bohrung (alle Teile lose geliefert)</p> <p>Fallrohrverkleidung: <input type="checkbox"/> Links <input type="checkbox"/> Rechts <input type="checkbox"/> Beide</p>
Glas / Design	<p>Standard (Angaben von außen gesehen) Dachaufteilung: ohne Angaben Achse Feldbreite <= 1000 mm</p> <p>Elementanschläge: ohne Schuppenlüfter: ohne Beleuchtung: ohne Aufteilung Lampenabstand: gemäss Richtlinie Markisenhalter: ohne Seitenverglasungsprofil: ohne Glas</p>	<p>Dachverglasung: vorbereitet für (mm) _____ Gewicht/m² _____</p> <p>Glashalte-Profil: vorbereitet für (mm) _____ <input type="checkbox"/> Mit ESG <input type="checkbox"/> Mit VSG</p> <p>Oberflächenfarbe, Konstruktion (RAL/SP/andere) (Eloxale nicht machbar): _____</p> <p>Markisenhalter außen: _____ Stück</p>
Teilung / Achsen	<p>Standard (Angaben von außen gesehen) Dachachsen: gleichmäßige Glasbreiten Element-Achsen Front: gleichmäßige Glasbreiten Ausnahme: bei gerahmten Elementen, und gleicher Achsanzahl (Dach/Wand) werden die Dachachsen an die Element-Achsen angepasst Element-Achsen seitlich: gleichmäßige Glasbreiten</p>	

Ansprechpartner:	
Telefon:	
E-Mail:	
Kommission	

Datum, Firmenstempel und Unterschrift

fri-line® Terrassendach PURE



Max. Schneelast: 2,5 kN/m²
Dachneigung: 4 bis 15°

Max. Spannweite: 6,7 m ohne Stahl- bzw. Mittelposten
Max. Dachtiefe: 4,5 m ohne Stahleinschub.

Das Terrassendach PURE ist ein einfach gehaltenes Terrassendach, welches alle wesentlichen Anforderungen an einen modernen Sommergarten erfüllt. Es wurde entwickelt, um einfache Bestellprozesse, kurze Lieferzeiten und schnelle Montagen zu realisieren. Die Dachsysteme sind langlebig und wartungsfrei. Alle Produkte erfüllen sämtliche Qualitätsrichtlinien mit Prüfzeugnissen und Zertifikaten – das PURE ist nach DIN EN 1090 gefertigt und die Pulverbeschichtung trägt das Qualicoat-Gütesiegel.



Systemmerkmale

- Ungedämmtes Dachsystem
- Einteiliger Frontträger inkl. Rinne
- Nur mit Sparren 135s erhältlich
- Eingerückter Pfosten bis max. 1000 mm
- Verglasungen 8/10/12 mm VSG
- Hohlkammerplatten 16 mm und 25 mm einsetzbar
- In 27 Standardfarben erhältlich

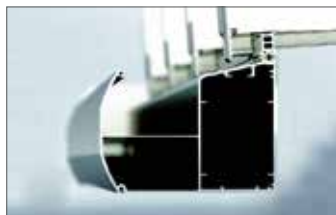
Optionen

- Laubschutz
- Zusätzliches Fallrohr
- Kabelkanal
- Vormontierte, dimmbare LED-Beleuchtung
- Stahleinschub in Sparren und Traufe

fri-line® Terrassendach PURE

fri-line®

Wandanschlüsse



Frontträger inkl. Rinne und optionalem Laubschutz

- In der einteiligen Konstruktion ist die Rinne integriert.
- Optional mit Laubschutz
- Das ermöglicht ein filigranes Design, schnelle Montage und Unterbringung der 4-gleisigen VG17



Wandanschluss

- Die 2-teilige, filigrane Konstruktion ermöglicht eine schnelle, einfache Montage.
- Durch die reduzierte Anzahl an Teilen sind keine komplexen Einstellarbeiten nötig.
- Der Wandanschluss erlaubt Dachneigungen von 4° bis 12°.



Sparren

- Der optisch leichte, aber robuste Sparren 135s erlaubt die Realisierung von Dachtiefen bis 4,5 m.



Kabelkanal

- Der großzügig dimensionierte Kabelkanal (35 × 70 mm) bietet Platz für die Verkabelung der elektrischen Systeme wie Licht oder Beschattung.
- Das schlicht gehaltene Design fügt sich nahtlos ins Dach ein.



Anfrageformular

Menge / Maße	<p>Standard 1 Stück (jedes Dach benötigt ein separates Bestellblatt)</p> <p>Vermäßung gemäß Skizze (nebenstehend) alle Maße in mm</p> <p>Bei Abweichungen zu Bestellbeilagen werden die Maße vom Bestellblatt vorrangig behandelt.</p> <p>Traverse: Unterkante Traverse = UKT</p> <p>Luftabzüge: gemäß Richtlinien</p> <p>Schneelast: 0,75 Kn/m²</p>	<p>Schneelast: _____ Kn/m² (max. 2.0 Kn/m²)</p> <p>B _____ (</= 6500) M1 _____ M2 _____ N _____ (>/=4° </=12°)</p> <p>T1 _____ (</= 4500) T _____ BE _____</p> <p>UKT _____ UKW _____ H.max _____ UKD _____</p> <p>S1 _____ S2 _____ S3 _____</p> <p>Resultierende Schneelast: Angabe der tatsächlichen Schneelast am Einbauort ohne jegliche Abzüge (z.B. für Dachschräge) in Kn/m²</p> <p>B Breite von Pfosten außen bis Pfosten außen. Bei Maueranschluss ist das Maß „B, M1, M2“ bis zur Wand ohne Luftabzug, bei eingerücktem Pfosten ist das Maß „B, M1, M2“ bis Außenkante Traufträger.</p> <p>M1/M2 Pfosten außen, Traufträger außen (bei eingerücktem Pfosten) bis Mitte eingerückter Pfosten bzw. Mitte zusätzlicher Pfosten.</p> <p>T Tiefe von Vorderkante Pfosten bis zur Wand ohne Luftabzug</p> <p>T1 Dachtiefe von Vorderkante Pfosten bis Hinterkante Wandanschluss von 0.00 (FFB) bis Unterkante Traufträger.</p> <p>UKT von 0.00 (FFB) bis Unterkante Wandanschluss.</p> <p>H.max von 0.00 (FFB) bis Unterkante Wandanschlussprofil.</p> <p>UKW Dachneigung</p> <p>N von 0.00 (FFB) bis Unterkante Decke (z.B. Betondecke, Balkonplatte, Gebäudevorsprung ...).</p> <p>UKD von 0.00 (FFB) bis zur rohen Betondecke ohne Luftanzug (Maßangabe z.B. -150).</p> <p>BE Maßangabe für Sprosse (Angabe horizontal).</p> <p>S1 Maßangabe für Sprosse Glaslichte innen (Angabe Dachschräge).</p> <p>S2/S3</p>
Konstruktion	<p>Standard (Angaben von außen gesehen) Durchbiegung der Tragprofile: Traufe: max. 10 mm Sparren: L / 250 Traverse: max. 10 mm Pfosten: gemäß Richtlinien</p> <p>Glasteilende Sprosse: <input type="checkbox"/> Mit <input type="checkbox"/> Ohne <input type="checkbox"/> Verschraubt <input type="checkbox"/> gem. Richtlinie</p> <p>Dachüberstand: <input type="checkbox"/> Mit (Standard) <input type="checkbox"/> Mit (Dachglas durchgehend, Rinne lose geliefert)</p> <p>Fusskonsole: <input type="checkbox"/> Fest mit Anschraubplatte <input type="checkbox"/> Höhenverstellbar (nur mit Anschraubplatte möglich)</p> <p>Dachwasserablauf: <input type="checkbox"/> Links <input type="checkbox"/> Rechts <input type="checkbox"/> Beide <input type="checkbox"/> Speier <input type="checkbox"/> Ohne Bohrung (alle Teile lose geliefert)</p> <p>Fallrohrverkleidung: <input type="checkbox"/> Links <input type="checkbox"/> Rechts <input type="checkbox"/> Beide</p>	<p>Standard (Angaben von außen gesehen) Dachaufteilung: ohne Angaben Achse Feldbreite <= 1000 mm</p> <p>Elementanschlüsse: ohne Schuppenlüfter: ohne Beleuchtung: ohne Aufteilung Lampenabstand: gemäß Richtlinie Markisenhalter: ohne Seitenverglasungsprofil: ohne Glas</p> <p>Dachverglasung: vorbereitet für (mm) _____ Gewicht/m² _____</p> <p>Glashalte-Profil: vorbereitet für (mm) _____ <input type="checkbox"/> Mit ESG <input type="checkbox"/> Mit VSG</p> <p>Oberflächenfarbe, Konstruktion (RAL/SP/andere) (Eloxale nicht machbar): _____</p> <p>Markisenhalter außen: _____ Stück</p>
Teilung / Achsen	<p>Standard (Angaben von außen gesehen) Dachachsen: gleichmäßige Glasbreiten Element-Achsen Front: gleichmäßige Glasbreiten Ausnahme: bei gerahmten Elementen, und gleicher Achsanzahl (Dach/Wand) werden die Dachachsen an die Element-Achsen angepasst Element-Achsen seitlich: gleichmäßige Glasbreiten</p>	

Ansprechpartner:	
Telefon:	
E-Mail:	
Kommission	

Datum, Firmenstempel und Unterschrift

Lüftungsstellung auch bei Regen

70 prozentiger Öffnungsbereich

Rollenpaket aus Edelstahl

Perfekte Kraftübertragung

Schnelle und leise Öffnung

Gleichmäßige Verteilung der Kräfte durch robusten Rohrmotor (230V)

Keine Störkante

Hoher Einbruchschutz, da das Fenster von außen nicht aufschiebbar ist und die Antriebseinheit innen sitzt.

Dachfenster AirSlide

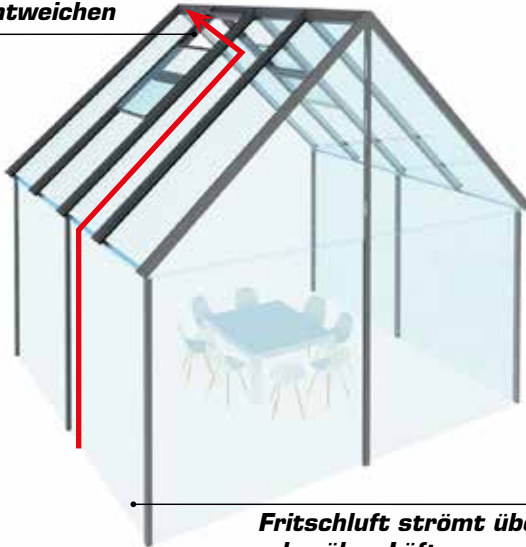


Ihre Vorteile auf einen Blick

- Maximales Tageslicht für Ihr Wohlbefinden.
- Optimale Luftzirkulation durch einen sehr großen Öffnungsbereich.
- Systemunabhängige Montage, einbaufertige Anlieferung und leicht nachzurüsten.
- Hochwertige Materialien wie Edelstahl, Aluminium und Glas sorgen für Designcharakter.
- Geeignet für alle Kalt-Wintergärten.
- Revisionsöffnung für Wartungsarbeiten und Dachflächenreinigung.
- Anbringen einer Innen- oder Außenmarkise möglich, da keine störenden Aufstellflügel.
- Steuerung durch gegenseitig verriegelten Auf- / Abtaster.
- Perfekte Ansteuerung durch folgende Funksysteme: Somfy, Elsner & Nice.
- Temperatur-, Regen- und Feuchtigkeitssensoren (Sicherheitssteuerung).
- Wartungsarm & für alle Schutzklassen.

Dachfenster AirSlide

Feucht-warme Luft kann ungehindert entweichen



**Den Sommergarten effektiv nutzen!
Vermeidung von Feuchtigkeit durch optimale Luftzirkulation.**

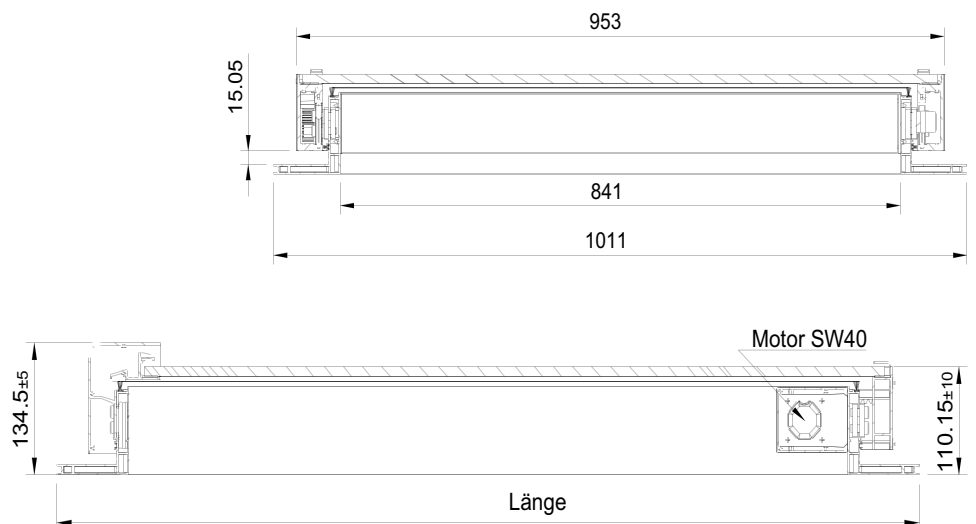
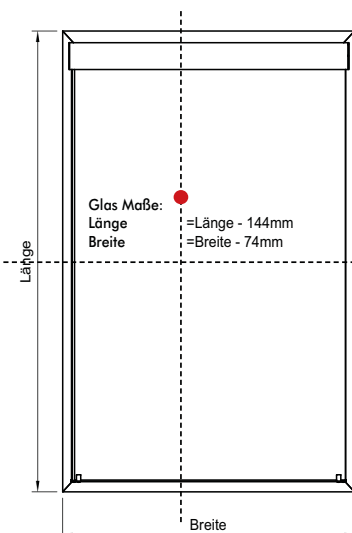
Gemäß dem Grundsatz der Thermik wird mit dem AirSlide die verbrauchte, warme Luft auf natürliche Weise am höchsten Punkt abgeführt.

- Vermeidung von Hitzestau durch Be- und Entlüftungssystem.
- Durch Querlüftung geringe Temperaturdifferenz und Luftfeuchtigkeit.
- Insektenschutz im Lüftungssystem integriert.
- Lüftungsmöglichkeit in Abwesenheit durch geöffnetes Dachschiebefenster, da Eingangstüren geschlossen.
- Schlichtes Design mit maximaler Durchsicht.

Fritschluft strömt über eingebaute Lüftungsclappen oder über Lüftungsspalt ein.

Technische Daten

Länge	Standard			Sonderlänge
	800 mm	1250 mm	1500 mm	700 - 1500 mm
Breite	von 700 bis 1100 mm			
Einbauklemmstärke Rahmen	10 mm (Optional 12 mm, weitere Klemmstärken auf Anfrage)			
Einbauneigung	2 - 35 Grad			
Öffnungsbereich	bis zu max. 70 %, abhängig von der Rahmengröße			
Verfahrensgeschwindigkeit	11 Umdrehungen 1,3 m/min			
Glaseinbau	10,78 mm VSG/TVG, (Optional 12,78 mm)			
Maßtoleranzen Außenmaße	+/- 3 mm			
Netzspannung	230 V AC / 50 Hz			
Standardfarben (Sonderfarben auf Anfrage)	DB 703 Perlglimmer/Metallic, RAL 9007 Graualuminium Perlglimmer, RAL 7016 Anthrazitgrau glänzend Feinstruktur, RAL 9016 Verkehrsweiß, RAL 9006 Weißaluminium			
Widerstand gegen Windlast nach DIN EN 12211	Windzone B4 nach DIN EN 12210			





Terrassendach-Markisen

Aufdach-Markise CAPRI



Maximale Dachbreite: 700 cm
 Maximaler Ausfall: 600 cm
 Antrieb: Motorantrieb (Elektromotor)

Unter- und Aufglas-Markise ANCONA



Maximale Dachbreite: 600 cm
 Maximaler Ausfall: 450 cm
 Antrieb: Motorantrieb (Elektromotor)

Aufdach-Markise **CAPRI**



Markise zur nachträglichen Aufdachmontage auf ein vorhandenes Glasdach oder den Wintergarten.

Die Markise CAPRI ist ein außenliegender Sonnenschutz für vorhandene Wintergärten oder Glasdächer und verhindert so übermäßigen Sonneneinfall und besonders bei Wintergärten das Aufheizen des Raumes.

Technik

Der geräuscharme Lauf und die stabile, formschöne Kassette belegen eindrucksvoll die durchdachte Qualität bis ins Detail: Für den geräuscharmen Lauf des Ausfallprofils sorgt der Nadellauger gelagerte Fahrwagen. Im eingefahrenen Zustand schützt die Kassette das Markisentuch zuverlässig vor Witterungs- und Umwelteinflüssen.

Lieferumfang, Befestigung:

- inkl. Schienenhalter (ohne Montageschrauben/Dübel)
- zusätzlich benötigtes Montagematerial extra bestellen
- Führungsschienen bei Montage bis zu 80 cm symmetrisch ab Außenkante einrückbar

Größe:

- Max. Breite: 700 cm Min. Breite: 100 cm
- Max. Ausfall: 600 cm Min. Ausfall: 148 cm

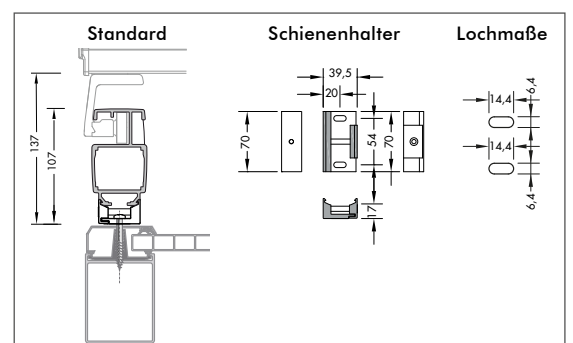
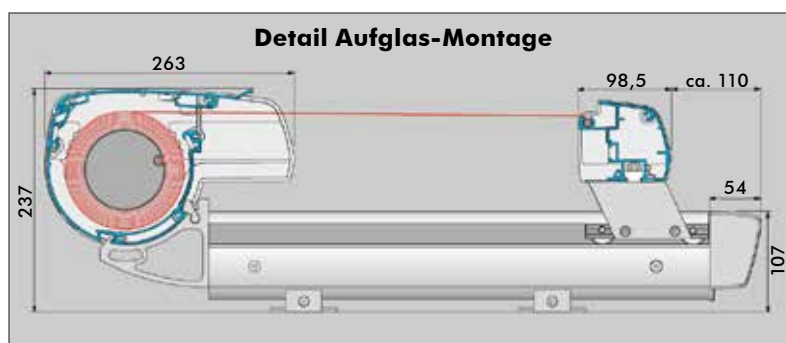
Antrieb: Motorantrieb (Elektromotor)

Markisentücher:

- Marken-Acryl, spinndüsengefärbt, ultrafarbecht
- Marken-Polyester, spinndüsengefärbt (Aufpreis)
- Qualitätsnähgarn Tenara

Optionen:

1. Funkfernbedienung / Elektromotor mit integrierter Funksteuerung
2. Sonnen-/Wind-/Regen-Automation
3. Heizstrahler (nur Wandmontage)
4. Extra-Tuchstütze

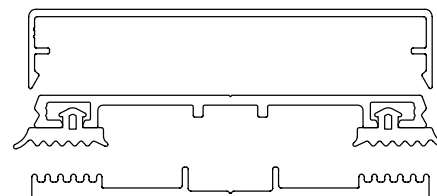


Aufdach-Markise **CAPRI**

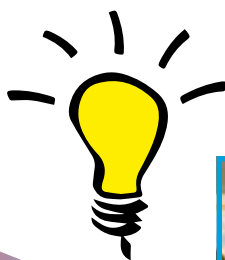
Aufdach-Markise CAPRI ist die optimale Lösung zur nachträglichen Montage auf bestehende Glasdächer!

Optimal kombinierbar mit unseren **friTech® Dachverglasungsprofilen!**

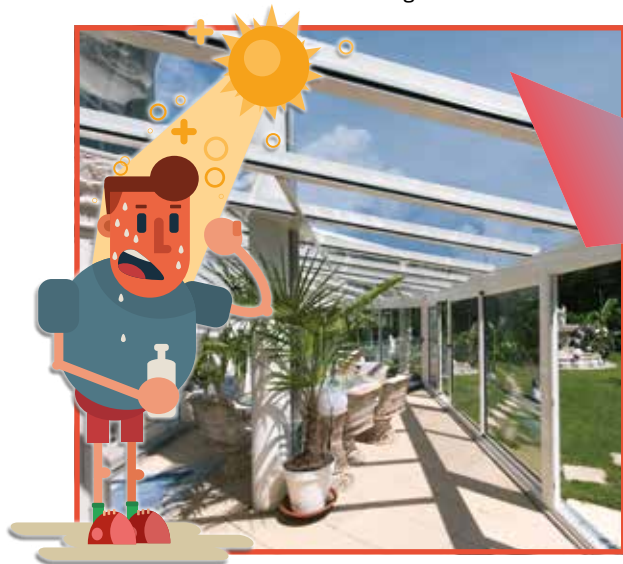
Genauere Details zu den Systemen finden Sie auf Seite 42.



Bestehendes Glasdach:
direkte Sonneneinstrahlung - extreme Hitze



Lösung: bestehendes Glasdach kombiniert mit Aufdach Markise CAPRI

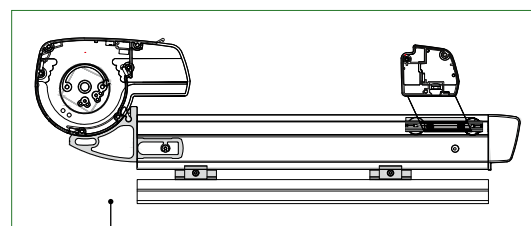
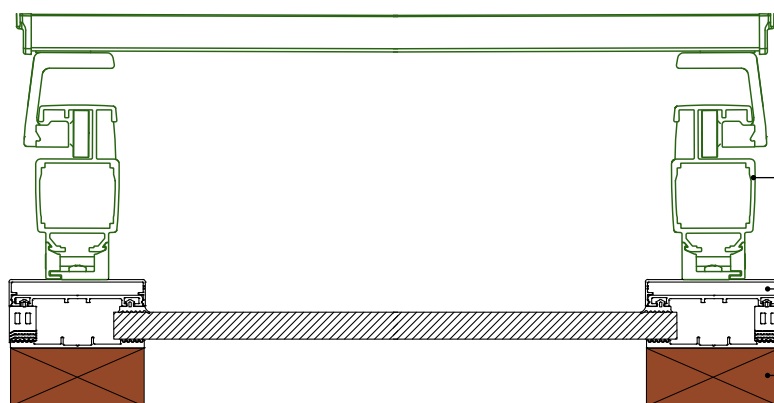


vorher



nachher

Querschnitt



Aufdach-Markise CAPRI

friTech® Dachverglasungsprofil

Unterkonstruktion

Preisübersicht

Weitere Größen und Preise auf Anfrage.

Breite bis (cm)	Ausfall (cm)									
	150	200	250	300	350	400	450	500	550	600
250	✓	✓	✓	✓	✓	✓	✓	✓	✓	✓
300	✓	✓	✓	✓	✓	✓	✓	✓	✓	✓
350	✓	✓	✓	✓	✓	✓	✓	✓	✓	✓
400	✓	✓	✓	✓	✓	✓	✓	✓	✓	✓
450	✓	✓	✓	✓	✓	✓	✓	✓	✓	✓
500	✓	✓	✓	✓	✓	✓	✓	✓	✓	✓
550	✓	✓	✓	✓	✓	✓	✓	✓	✓	✓
600	✓	✓	✓	✓	✓	✓	✓	✓	✓	✓
650	✓	✓	✓	✓	✓	✓	✓	Immer mit Tuchstütze		
700	✓	✓	✓	✓	✓	✓	✓			
Anzahl Schienenhalter	4	6	6	6	8	8	8	8	10	10

Hinweis: Konstruktionsbedingt und durch das Eigengewicht des Markisentuchs kann es bei großen Feldgrößen mittig zu einem Tuchdurchhang kommen. Dies hat jedoch keinen Einfluss auf die Funktion und/oder die Lebensdauer der Markise. Eine zusätzliche Tuchstütze wirkt dem Tuchdurchhang entgegen und glättet die Optik.

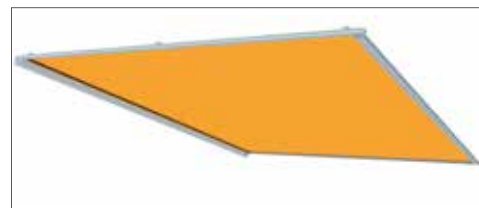
Anfrageformular

Maße	Breite _____ cm	Bestellmaße Einzelanlage	
	Ausfall _____ cm		
Stoffauswahl	Art.-Nr. _____		
Gestellfarbe 17 RAL-Farben und 6 Strukturlacke zur Wahl (siehe Seite 40)	Standard RAL _____ Standard Strukturlack _____		
Antrieb (Ansicht von außen)	<input type="radio"/> Elektromotor links <input type="radio"/> Elektromotor rechts <input type="radio"/> Elektromotor Funk io	Bestellmaß (Breite) = Achsmaß + Dachüberstand (links + rechts) Möglicher Dachüberstand: Dachbreite 84 - 550 cm = 7 - 80 cm Dachüberstand pro Seite Dachbreite 551 - 700 cm = 40 - 80 cm Dachüberstand pro Seite	

Ansprechpartner:	
Telefon:	
E-Mail:	
Kommission	

Datum, Firmenstempel und Unterschrift

Unter- und Aufglas-Markise ANCONA



Markise zur nachträglichen Unterglas oder Aufglas-Montage am vorhandenen Glasdach oder Wintergarten.

Eine richtig clevere Lösung: Unter oder über dem Glas montiert zähmt die Markise ANCONA die grelle Sonne und zaubert ein wohliches Licht auf die Terrasse oder in den Wintergarten.

Technik

Der Blick auf die Technik in den seitlichen Schienen zeigt das Zusammenspiel von Zugseil und Feder beim Ausfahren des vorderen Profils. Gleitrollen ermöglichen einen geräuscharmen Lauf.

Größe:

Max. Breite: 600 cm Min. Breite: 200 cm
Max. Ausfall: 450 cm Min. Ausfall: auf Anfrage

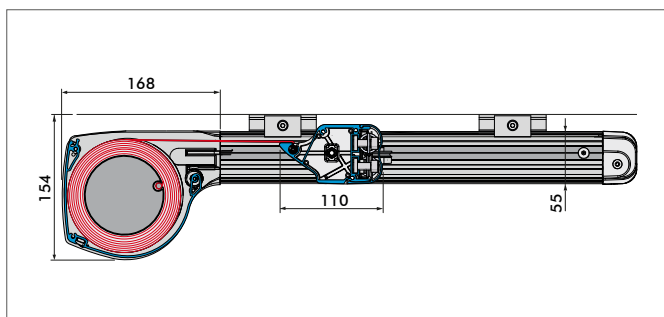
Antrieb: Motorantrieb (Elektromotor)

Markisentücher:

- Marken-Acryl, spinndüsengefärbt, ultrafarbecht
- Marken-Polyester, spinndüsengefärbt (Aufpreis)
- Qualitätsnähgarn Tenara

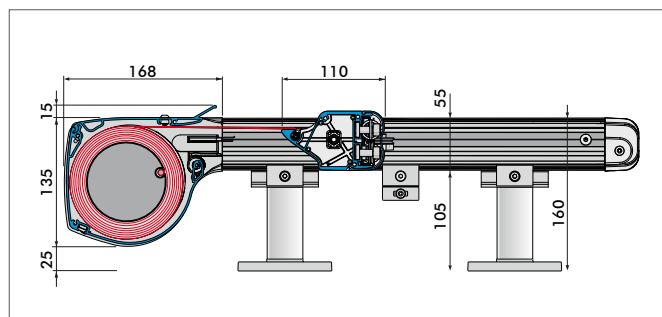
Detail Unterglas-Montage:

ausschließlich für die Montage unter einem schützenden Glasdach zu verwenden



Detail Aufglas-Montage:

zur Montage auf Wintergarten oder Glasdach



Unter- und Aufglas-Markise ANCONA

Mit Typ **UNTERGLAS** und Typ **AUFGLAS** stehen gleich zwei Befestigungsvarianten zur Wahl:

Weitere Größen und Preise auf Anfrage.

Unterglas-Montage

Zur **Unterglas-Montage** wird die ANCONA von unten an den Sparren von Glasdach oder Wintergarten befestigt. Technik und Tuchverarbeitung wurden speziell für die frei hängende Montage der Anlage unter einem schützenden Glasdach entwickelt. Unter dem Glas montiert, bleibt die gesamte Markise trocken, sauber und bestens geschützt vor Wind und Wetter.

Optionen:

1. Funkfernbedienung / Elektromotor mit integrierter Funksteuerung
2. Sonnen-Automation
3. Heizstrahler (nur Wandmontage)
4. Extra-Tuchstützdraht
5. Dachabdeckung

Lieferumfang, Befestigung:

- inkl. Schienenhalter (ohne Montageschrauben/Dübel)
- zusätzlich benötigtes Montagematerial extra bestellen
- Hinweis: Die Anlage ist ausschließlich für die Montage unter einem schützenden Glasdach zu verwenden.

Breite bis (cm)	Ausfall (cm)						
	150	200	250	300	350	400	450
200	✓	✓	✓	✓	✓	✓	✓
250	✓	✓	✓	✓	✓	✓	✓
300	✓	✓	✓	✓	✓	✓	✓
350	✓	✓	✓	✓	✓	✓	✓
400	✓	✓	✓	✓	✓	✓	✓
450	✓	✓	✓	✓	✓	✓	✓
500	✓	✓	✓	✓	✓	✓	✓
550	✓	✓	✓	✓	✓	✓	✓
600	✓	✓	✓	✓	✓	✓	✓

Anzahl Schienenhalter	4	6	6	6	8	8	8
-----------------------	---	---	---	---	---	---	---

1 Tuchstützdraht 2 Tuchstützdrähte



Detail: Tuchstützdraht

Weitere Größen und Preise auf Anfrage.

Aufglas-Montage

Bei der **Aufglas-Montage** wird die Markise ANCONA von oben auf den Sparren von Glasdach oder Wintergarten befestigt. Da die Markise der Witterung ausgesetzt ist, wird dieser Typ immer mit schützender Dachabdeckung geliefert.

Optionen:

1. Funkfernbedienung / Elektromotor mit integrierter Funksteuerung
2. Sonnen-/Wind-/Regen-Automation
3. Heizstrahler (nur Wandmontage)
4. Extra-Tuchstützdraht

Lieferumfang, Befestigung:

- inkl. Dachabdeckung
- inkl. 10er montagefüße mit Schienenhalter (ohne Montageschrauben/Dübel)
- zusätzlich benötigtes Montagematerial extra bestellen

Breite bis (cm)	Ausfall (cm)						
	150	200	250	300	350	400	450
200	✓	✓	✓	✓	✓	✓	✓
250	✓	✓	✓	✓	✓	✓	✓
300	✓	✓	✓	✓	✓	✓	✓
350	✓	✓	✓	✓	✓	✓	✓
400	✓	✓	✓	✓	✓	✓	✓
450	✓	✓	✓	✓	✓	✓	✓
500	✓	✓	✓	✓	✓	✓	✓
550	✓	✓	✓	✓	✓	✓	-
600	✓	✓	✓	✓	✓	-	-

Anzahl Schienenhalter	4	6	6	6	8	8	8
-----------------------	---	---	---	---	---	---	---

1 Tuchstützdraht 2 Tuchstützdrähte

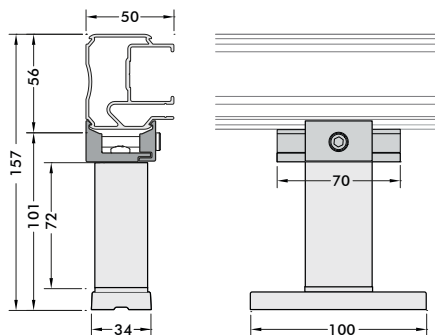
Hinweis: Konstruktionsbedingt und durch das Eigengewicht des Markisentuchs kann es mittig zu einem Tuchdurchhang kommen. Dies hat jedoch keinen Einfluss auf die Funktion und/oder die Lebensdauer der Markise. Ein zusätzlicher Tuchstützdraht wirkt dem Tuchdurchhang entgegen und glättet die Optik.

Anfrageformular

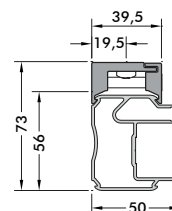
Modell/Typ	<input type="radio"/> Aufglas <input type="radio"/> Unterglas	Bestellmaße
Maße	Breite _____ cm Ausfall _____ cm	
Stoffauswahl	Art.-Nr. _____	
Gestellfarbe 17 RAL-Farben und 6 Strukturlacke zur Wahl (siehe Seite 40)	Standard RAL _____ Standard Strukturlack _____	
Antrieb (Ansicht von außen)	<input type="radio"/> Elektromotor links <input type="radio"/> Elektromotor rechts <input type="radio"/> Elektromotor Funk io	

Befestigung

Montagefuß
(Standard für Aufglas)



Schienenhalter
(Standard für Unterglas)



Ansprechpartner:	
Telefon:	
E-Mail:	
Kommission	

Datum, Firmenstempel und Unterschrift

Gestellfarben und Markisenstoffe



Gestellfarben

Für alle Markisenmodelle bieten wir Ihnen eine große Palette an **Standard-Gestellfarben ohne Mehrpreis:**

STANDARD-RAL		
	1015	hellelfenbein
	3002	karminrot
	3003	rubinrot
	3004	purpurrot
	5002	ultramarinblau
	5005	signalblau
	6005	moosgrün
	6009	tannengrün
	7016	anthrazitgrau
	7024	graphitgrau
	8019	graubraun
	8077	dunkelbraun
	9001	cremeweiß
	9006	weißaluminium
	9007	graualuminium
	9010	reinweiß
	9016	verkehrsweiß

STANDARD-STRUKTURLACKE		
	Strukturlack RAL 7016	anthrazitgrau Feinstruktur matt
	Strukturlack RAL 9005	tiefschwarz Feinstruktur matt
	Strukturlack RAL 9007	graualuminium Feinstruktur matt
	Strukturlack SL 92	terra/braun
	Strukturlack SL 93	grau/marmor
	Strukturlack SL 94	DB 703 Feinstruktur

(Drucktechnisch bedingt sind die abgebildeten Farben nicht verbindlich.)

Sonderfarben und Effektlacke auf Anfrage:

- alle nicht gelisteten RAL-Farben
- Fein- und Grobstruktur
- Metallic-Lacke
- Perl- und Glimmereffekt-Lacke
- NCS-Farben

Markisenstoffe

Mit über 300 Mustern bietet Ihnen die Lewens-Kollektion neben Acryl- und Polyesterstoffen auch Luftdurchlässige Screen- und Soltis-Gewebe quer durch die gesamte Farbpalette.



Lewens-Markisenstoffe sind speziell für den Außenbeschattungsbereich geschaffen und wasserabweisend und schmutzabweisend imprägniert. Für die Konfektion setzen wir neueste Nähetechniken zum verzugfreien Nähen bzw. Ultraschall zum Verkleben ein. Außerdem haben wir unsere Konfektion so gestaltet, dass die Markisentücher in voller Planlage (nicht gefaltet) konfektioniert werden.

Einige unserer Qualitätsmerkmale:

- Konfektion mit sicherem Steppstich
- Säume oben und unten versäubert (sauberer Abschluss)
- Rapportsymmetrischer Abschluss links und rechts
- immer genäht mit Tenara®-Garn

Für welchen Stoff aus der Lewens-Kollektion sie sich auch entscheiden, erstklassige Stoffe, hochwertige Materialien und eine moderne Konfektion garantieren Ihnen über lange Jahre viel Freude mit Ihrem Markisentuch.

Details zu den Markisenstoffen finden Sie unter:

www.fritsche.eu.com/markisenstoffe



friTech® Dachverglasungsprofile
friTech® Terrassenprofile

Vertikale Verwendung



Horizontale Verwendung

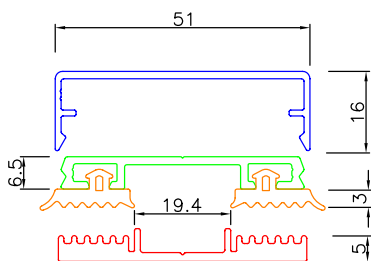


friTech® Dachverglasungsprofile



friTech® System 50

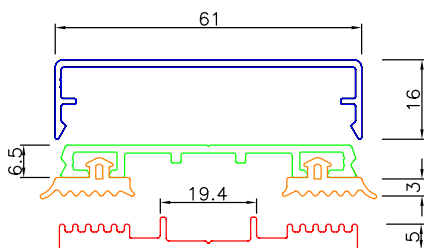
Längen: 6000 und 7000 mm



	Art-Nr:	Bezeichnung	Ausführung
●	600006	Alu-Klipsdeckschiene 50 mm	natur eloxiert (E6/EV1)
			blank
●	600035 600007	Alu-Flachdeckschiene 50 mm	gelocht, Ø 6 mm - alle 250 mm
			ungelocht
●	6000055 53107511	2 × Dichtungsgummi (VPE 60 lfm)	3 mm
			5 mm
●	6000000	Aufleiband 50 mm (VPE 30 lfm)	selbstklebend

friTech® System 60

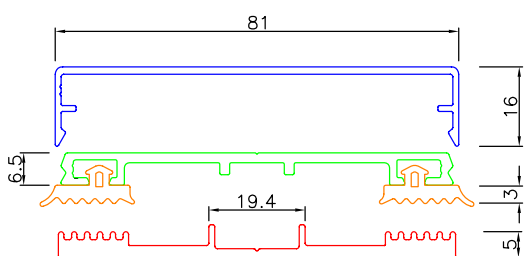
Längen: 6000 und 7000 mm



	Art-Nr:	Bezeichnung	Ausführung
●	600008	Alu-Klipsdeckschiene 60 mm	natur eloxiert (E6/EV1)
			blank
●	600037 600009	Alu-Flachdeckschiene 60 mm	gelocht, Ø 6 mm - alle 250 mm
			ungelocht
●	6000055 53107511	2 × Dichtungsgummi (VPE 60 lfm)	3 mm
			5 mm
●	6000011	Aufleiband 60 mm (VPE 30 lfm)	selbstklebend

friTech® System 80

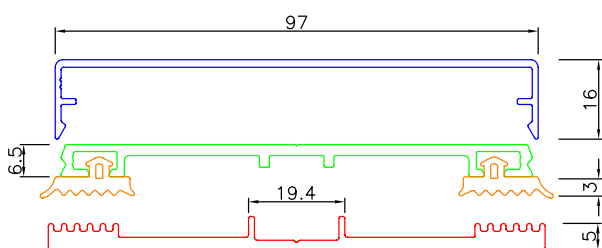
Längen: 6000 und 7000 mm



	Art-Nr:	Bezeichnung	Ausführung
●	600010	Alu-Klipsdeckschiene 80 mm	natur eloxiert (E6/EV1)
			blank
●	600039 600011	Alu-Flachdeckschiene 80 mm	gelocht, Ø 6 mm - alle 250 mm
			ungelocht
●	6000055 53107511	2 × Dichtungsgummi (VPE 60 lfm)	3 mm
			5 mm
●	6000022	Aufleiband 80 mm (VPE 30 lfm)	selbstklebend

friTech® System 100

Längen: 6000 und 7000 mm



	Art-Nr:	Bezeichnung	Ausführung
●	600012	Alu-Klipsdeckschiene 100 mm	natur eloxiert (E6/EV1)
			blank
●	600041 600013	Alu-Flachdeckschiene 100 mm	gelocht, Ø 6 mm - alle 250 mm
			ungelocht
●	6000055 53107511	2 × Dichtungsgummi (VPE 60 lfm)	3 mm
			5 mm
●	6000033	Aufleiband 100 mm (VPE 30 lfm)	selbstklebend

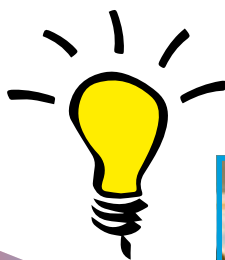
friTech® Dachverglasungsprofile



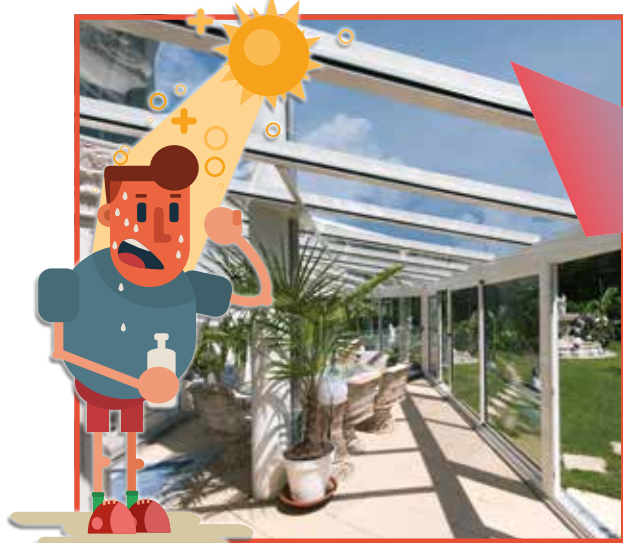
friTech® Dachverglasungsprofile sind perfekt kombinierbar mit unserer **Aufdach-Markise CAPRI**

Aufdach-Markise CAPRI ist speziell für den nachträglichen Einbau geeignet.
Genauere Details zur Aufdach-Markise finden Sie auf Seite 34.

Bestehendes Glasdach:
direkte Sonneneinstrahlung - extreme Hitze



Lösung: bestehendes Glasdach kombiniert mit Aufdach Markise CAPRI

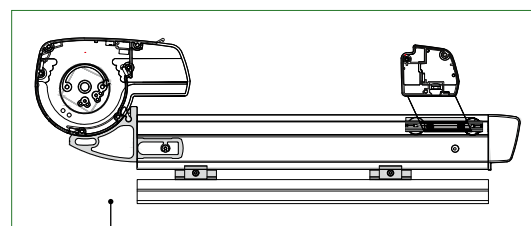
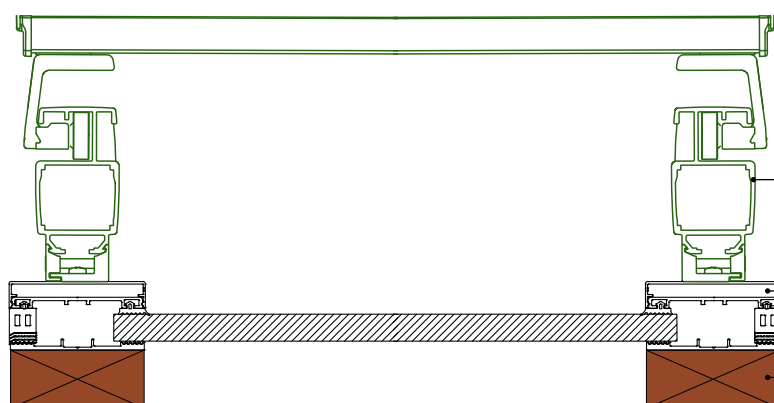


vorher



nachher

Querschnitt



Aufdach-Markise CAPRI

friTech® Dachverglasungsprofil

Unterkonstruktion

friTech® Dachverglasungsprofile



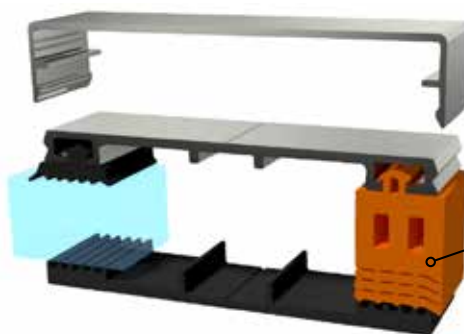
Zubehör friTech® Dachverglasungsprofile:

Seitenabschlussgummi 16/22

Art-Nr: 6000051

für den seitlichen Abschluss bei friTech® Dachverglasungsprofilen.
Als Ausgleich für die Glasstärken 10/12/14/16 mm wählbar.

Breite: 16 mm
Höhe: 22 mm
1 VPE = 10 m



Art-Nr: 6000051



Kunststoff - Abdeckkappe

für die stirnseitige Abdeckung der Klipsdeckschienen

Oberflächen: grau oder schwarz

Art-Nr.	Breite
600026	50 mm
600027	60 mm
600028	80 mm
600029	100 mm

Bohrschrauben – Selbstbohrende Spezialschraube aus Edelstahl inkl. Dichtscheibe

Art-Nr.	Bezeichnung	VPE	Länge
SB50	Zur Befestigung auf Stahl- und Aluminiumunterkonstruktionen (bis 6 mm Material Stärke) – bis 16 mm Glasstärke; Ø 5,5 mm	100 Stück	50 mm
SB70	Zur Befestigung auf Stahl- und Aluminiumunterkonstruktionen (bis 5 mm Material Stärke) – bis 36 mm Glasstärke; Ø 5,5 mm	100 Stück	70 mm
SB60	Zur Befestigung auf Holzunterkonstruktionen – bis 16 mm Glasstärke; Ø 4,8 mm	100 Stück	60 mm
SB100	Zur Befestigung auf Holzunterkonstruktionen – bis 36 mm Glasstärke; Ø 6,5 mm	100 Stück	100 mm



Klipsdeckschienenabzieher

Art-Nr: 0152200

zum nachträglichen Entfernen von Alu-Klipsdeckschienen



Dichtungsroller

Art-Nr: 1703000

zum einfachen Einziehen des Dichtungsgummis in die Flachdeckschienen

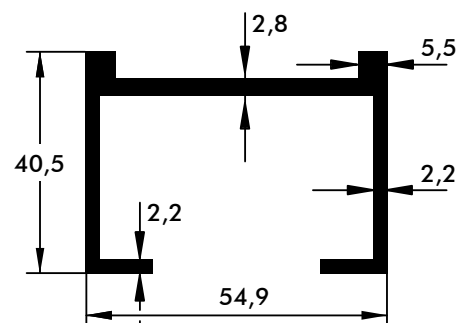
friTech® Terrassenprofil

fritech®

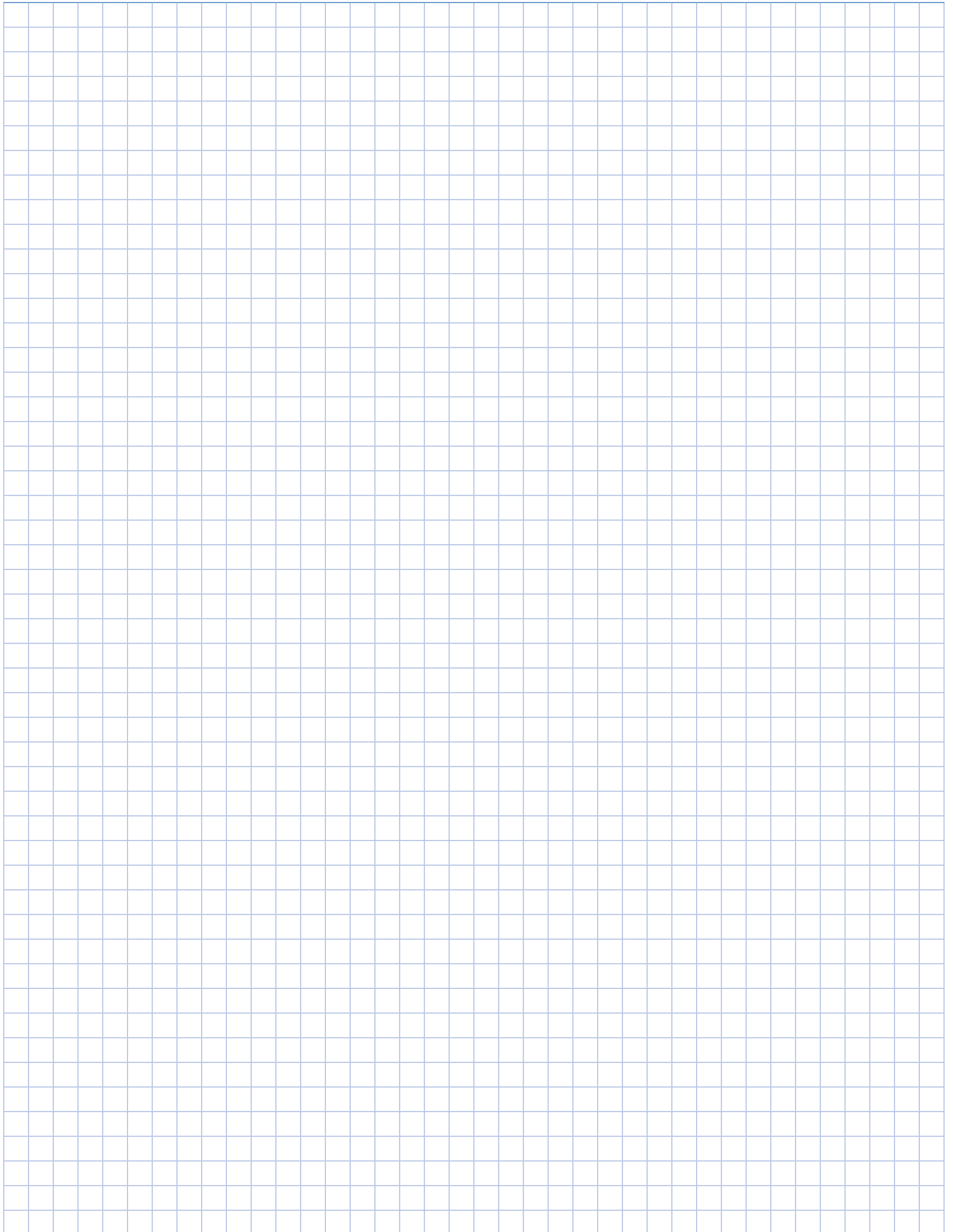


Das friTech® Terrassenprofil aus Aluminium wird als **Unterkonstruktion für Holzterrassen** verwendet.

- Beständig gegen Witterung
- Einfache und zeitsparende Montage
- Geringes Eigengewicht
- Mit Entwässerungslöchern
- **Stangenlänge: 6000 mm** (Abnahme nur als ganze Stange möglich)
- **Oberflächen:** LM blank und LM RAL 7016 Anthrazitgrau







Besuchen Sie uns auch in unserem Webshop:



*Willkommen im **fri-shop***
shop.fritsche.eu.com

Für etwaige Druckfehler und Irrtümer ist jede Haftung ausgeschlossen. Laufende Änderungen ohne Mitteilungen behalten wir uns vor.
AGB: Unsere Allgemeinen Geschäftsbedingungen finden Sie auf www.fritsche.eu.com
Copyright © 2021 by Julius Fritsche GmbH

JULIUS FRITSCHES GMBH • Glas - Metall - Kunststoff • Großhandel • Gewerbepark 3 • A-5102 Anthering
Tel. +43 6223 3212 - 0 • Fax +43 6223 3212 - 999 • office@fritsche.eu.com • www.fritsche.eu.com



Glas

Firmenhauptsitz A-5102 Anthering IV • Glas
Gewerbepark 3 • Tel. +43 6223 3212-100 • Fax -199



Beschläge

Standort A-5020 Salzburg • Beschläge
Plainstraße 100 • Tel. +43 6223 3212-600 • Fax -699



Kunststoff

Standort A-5102 Anthering III • Kunststoff
Landstraße 26 • Tel. +43 6223 3212-300 • Fax -399



Alu & Hinterlüftete Fassaden

Standort A-5102 Anthering II • Alu & HF
Landstraße 22 • Tel. +43 6223 3212-400 • Fax -499