



*fri*line **ProFin-S Klemmschutz Pendeltürbeschläge**

Das Innovative Klemmschutzsystem ProFin-S für Glaspendeltüren beugt schweren Klemm- und Quetschverletzungen der Gliedmaßen vor. Die Lösung besteht darin, dass ein Teil des Türblattes separat im Grundbeschlag über eine zusätzliche Drehachse gelagert wird. Dieser schmale Glasstreifen weicht bei Widerstand aus und verhindert somit Quetschungen.

Merkmale

- Klemmschutzfunktion mit Arretierung in der O-Position des Türblattes sowie Einbruchschutz
- TÜV zertifiziert
- kompatibel mit bestehenden Systemen
- nachrüstbar für bestehende Anlagen
- Rückstellung des Glasstreifens erfolgt automatisch
- montagefreundlich, Blendenmontage erfolgt magnetisch

Produktinformation Klemmschutz**Bautechnikgesetz-Auszug §21:**

(1) „Alle Türen sind so anzulegen und zu bemessen, dass sie für den vorgesehenen Verwendungszweck leicht und ohne Gefahr benützt werden können.“

(4) „Glastüren oder mit Glasfüllungen ausgestattete Türen, die auf Grund des besonderen Verwendungszweckes des Baues oder von Teilen stark frequentiert werden, sind verletzungssicher auszuführen. Glastüren haben entsprechend erkennbar zu sein.“

Europäische Norm EN 12453 (seit Juli 2000):

Nutzungssicherheit kraftbetätigter Türen und Tore

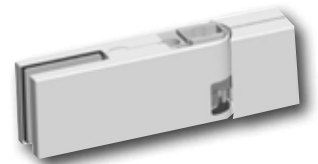
5.1.1 Vermeiden oder Sichern von Gefährdungen an Quetsch-, Falt-, Schiebe- und Kipptoren und deren Gegenschließkante.



ACHTUNG: Stand der Technik bzw. gesetzliche Anforderungen werden mit ProFin-S eingehalten und erfüllt.

Lösungen:

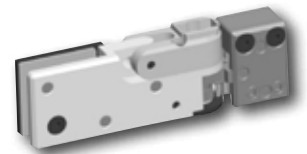
- Zusätzlicher Mechanismus bestehend aus 5 cm breiten Glasstreifen
- Bei Widerstand weicht dieser Glasstreifen aus und verhindert Verletzungen
- Rückstellung des Streifens erfolgt automatisch
- Gewinner des Staatspreises Econovius 2008



Unterer Eckbeschlag

Eckdaten der Neuentwicklung:

- Beschlag, der 100%igen Schutz vor Klemm- und Quetschverletzungen der Gliedmaßen bietet.
- entspricht gültigen Bautechniken
- kompatibel mit bestehenden Systemen
- montagefreundlich
- optisch ansprechendes Design mit Zusatzfunktionen

**Eigenschaften:**

- geprüft in Anlehnung an DIN EN 1154 (500.000 Zyklen) mit Drehpunkt 55/65 mm kompatibel für alle gängigen BTS (z.B.: Dorma)
- max. Türflügelgewicht: 85 kg
- max. Türflügelbreite geprüft auf: 1-flügelige = 1100 mm / 2-flügelige = 2 × 1100 mm
- max. Türflügelhöhe geprüft auf: 2400 mm
- ausgelegt für 10 mm und 12 mm ESG



NEU: Auch für VSG 10,76 mm und 12,76 mm möglich. VSG Einlegeset erforderlich!



Unterer Eckbeschlag



Anschraubplatte

Alle Artikel sind in folgenden Standardoberflächen kurzfristig erhältlich, Sonderoberflächen auf Anfrage!

VA Edelstahl matt

fri-line ProFin-S Sets

Bassisset ProFin-S2



Beschreibung	Artikelnummer
Bassisset ProFin-S2 für Einzeltür ohne Oberlichte in Mauerwerk bestehend aus: PT10-S, PT20-S und PT24-S	22411
fri-line 09 ProFin-S2-Einlegeset für VSG 10,76 mm und 12,76 mm maximale Türgröße 2400 mm x 1100 mm	0922411

Bassisset ProFin-S3



Beschreibung	Artikelnummer
Bassisset ProFin-S3 für Einzeltür mit Oberlichte in Mauerwerk bestehend aus: PT10-S, PT20-S und PT30-S	32411
fri-line 10 ProFin-S3-Einlegeset für VSG 10,76 mm und 12,76 mm maximale Türgröße 2400 mm x 1100 mm	1032411

Bassisset ProFin-S4



Beschreibung	Artikelnummer
Bassisset ProFin-S4 für Einzeltür mit Oberlichte und Seitenteil auf Drehpunktseite bestehend aus PT10-S, PT20-S und PT40-S	42411
fri-line 11 ProFin-S4-Einlegeset für VSG 10,76 mm und 12,76 mm maximale Türgröße 2400 mm x 1100 mm	1142411



Türgriffe

ab Seite 339



Zubehör

ab Seite 167

Reiniger
Seite 510



1 Ganzglas DREHEN

fri-line ProFin-S Klemmschutz

Alle Artikel sind in folgenden Standardoberflächen kurzfristig erhältlich, Sonderoberflächen auf Anfrage!

VA Edelstahl matt

fri-line ProFin-S Sets

Basisset ProFin-S5



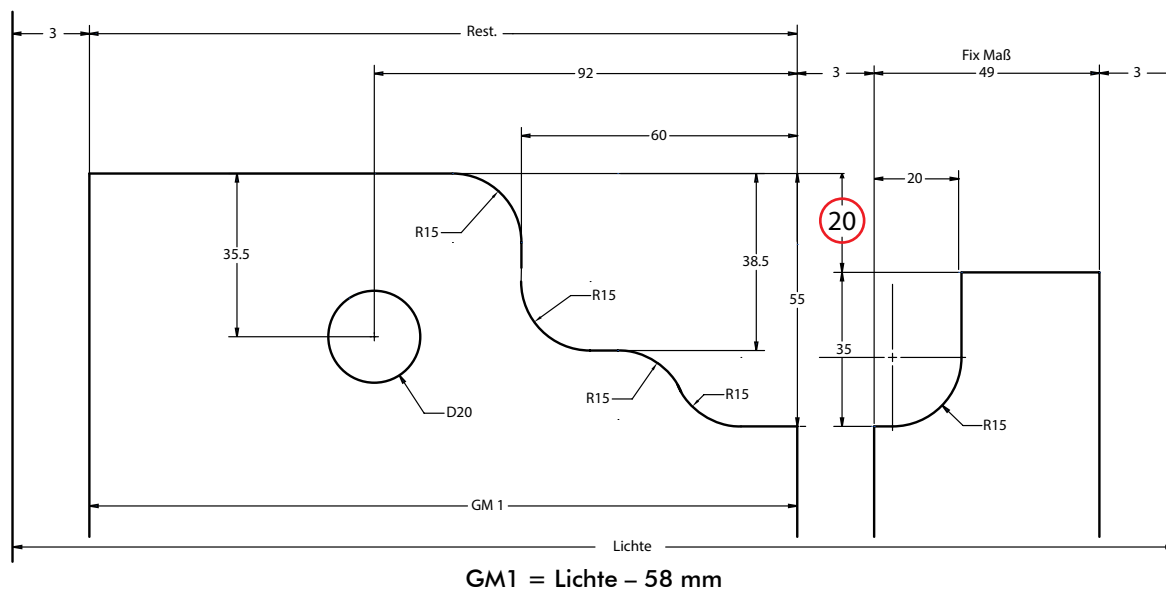
Beschreibung	Artikelnummer
Basisset ProFin-S5 für Einzeltüre mit Oberlichte und Seitenteil auf Schließseite bestehend aus PT10-S, PT20-S, PT30-S und PT60-S	52411
fri-line 12 ProFin-S5-Einlegeset für VSG 10,76 mm und 12,76 mm maximale Türgröße 2400 mm x 1100 mm	1252411

Basisset ProFin-S6



Beschreibung	Artikelnummer
Basisset ProFin-S6 für Einzeltür mit Oberlichte und Seitenteil auf Drehpunktseite und Schließseite bestehend aus PT10-S, PT20-S, PT40-S und PT60-S	62411
fri-line 13 ProFin-S6-Einlegeset für VSG 10,76 mm und 12,76 mm maximale Türgröße 2400 mm x 1100 mm	1262411

Glasmaß Berechnung und Glasbearbeitung



Türgriffe
ab Seite 431

Zubehör
ab Seite 179

Reiniger
Seite 510



Abteilung Baubeschläge: **Tel.: +43 6223 3212 - 600 • Fax: +43 6223 3212 - 699**